

ミシュランタイヤ 乗用車・商用車タイヤ総合カタログ2018



# MICHELIN

ミシュランが  
走りを変える



[www.michelin.co.jp](http://www.michelin.co.jp)



**MICHELIN**  
Total Performance

# 時代とともに、走りつづける。

人のくらしや社会の発展に不可欠な「モビリティ」の発展。

その使命を胸に、移動の喜びをもっと大きく、さらに豊かな社会づくりへの貢献を目指して、

ミシュランはタイヤの世界に数々の革新的な技術を生み出してきました。

ミシュランは、より快適で環境にやさしいモビリティの実現に向けた研究開発や環境保護への取り組みを続けています。

ミシュランは、これまでもこれからも、時代とともに走りつづけます。



## 世界を驚かせる技術革新を、太田から

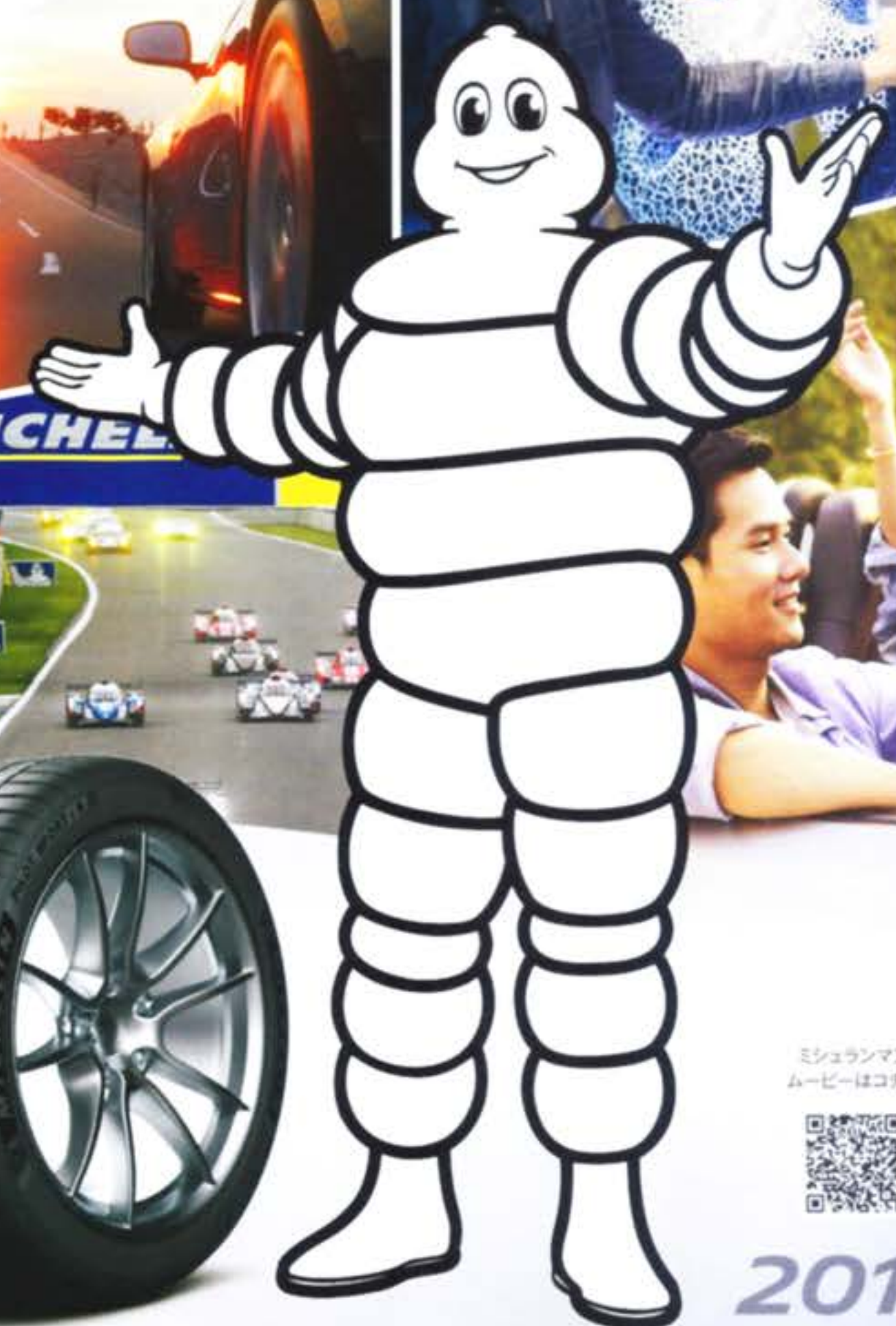
世界各地に研究施設を構えているミシュラン、群馬県太田市を拠点とする「太田サイト」はミシュラングループの3大研究施設のひとつです。ミシュランが日本で本格的な研究開発をはじめたから、およそ30年。現在は、国内外から集まった50を超える分野のスペシャリスト達が、乗用車とライトトラック用のタイヤを中心に、ウインター性能と静粛性能の基礎研究開発に取り組んでいます。ここではスタッドレスタイヤのアイス試験機が運用され、次世代タイヤを試作する設備も揃っています。研究開発の担当分野も広がり続けている太田サイトでは、今後も革新的な製品の開発が行われています。



## モビリティの継続的な発展と環境保護の両立

世界にはゴムの木の栽培地域拡大によって、自然にさらされる原生林が存在しており、なかには環境的価値が高い地域も含まれています。天然ゴムを多く使用するミシュランは事業の改善に向け、2015年に環境保護団体であるWWFと協力契約を結び、インドネシアの国立公園に隣接した地域で、天然ゴムプランテーションを適切に管理するプロジェクトを開始しました。また、大規模産業界グループのバリオ・パシフィックグループとともに、88,000ヘクタールの森林を再生し、環境にやさしい天然ゴムを製造する合弁会社を設立。そして、2016年には「持続可能な天然ゴムに関する方針」を発表し、天然ゴム生産から森林破壊を排除することを宣言しました。

製品づくりにおいても、20年以上前から燃費向上・CO<sub>2</sub>排出抑制に取り組む。転がり抵抗を減らしてもグリップや安全性・耐摩耗性が損なわれない「グリーンXテクノロジー」を開発するなど、モビリティの継続的な発展と環境保護の両立に取り組んでいます。



ミシュランマン  
ムービーはこちら



2017



# 技術は、 極限で 磨かれる。



## ミシュランとSUPER GT



● 市販民生選手：2014、2018年SUPER GT GT500クラスドライバー  
スズケン・モータースポーツ  
● 市販民生選手：2011、2012、2014、2015年  
SUPER GT GT500クラスドライバー  
スズケン・モータースポーツ

また寒さの残る4月から秋の深まりが感じられる11月にかけて、国内外の計8箇所の会場で繰り広げられる自動車レース「SUPER GT」。

日本最大級の観客動員数を誇るこのレースは、著名なドライバーや自動車メーカーだけではなく、私たちタイヤメーカーにとっても磨き上げた技術力を競い合う極限の世界です。そのGT500クラスにおいて過去7シーズンのうち4度のシーズンを制したクルマが装着していたのはミシュランタイヤでした。

2017年シリーズ、ドライバーの松田次生選手、ロニー・クインタレッツィ選手は「夏の鈴鹿でも耐久性の進化を感じた」「タイヤはレース終盤になってもタイヤが削れてくれた」と話します。天候や路面温度、コースの特徴によってタイヤに求められる性能は異なり、その変化に対応し、即座に結果に繋げるには、積み重ねた経験と正確にアウトプットする技術力が



重要になります。ポールトゥーウィン、さらにコースレコードという結果も出したもてぎでの最終戦、この極限の世界で得られたデータも市販タイヤ開発にとって重要なファクターとなっていきます。

## 勝つために生み出した技術を、市販タイヤへ

「レースという極限の状況は、タイヤメーカーとして最高の実験場。耐久性や幅広い路面温度への対応、それを実現する素材の製造方法、ここで磨いた技術は、すべて市販タイヤの進化にフィードバックしています。」と日本ミシュランタイヤのモータースポーツマネージャーである小田島 広明は言います。「例えば、フォーミュラEで使用するタイヤは、タイヤ幅や直径などが通常のフォーミュラカーとは異なる、市販タイヤに近い形状です。さらにドライ/ウェット路面共用トレッドパターン(タイヤに刻まれた模様)の全天候型タイヤですので、一般ユーザーの使用状況に限りなく近い環境でレースが行われていると言えます。実際にこのトレッドパターンやテクノロジーはPILOT SPORT 4の開発に応用されており、上位モデルであるPILOT SPORT 4 Sにも受け継がれている技術です。」タイヤへの負荷が私たちの日常より遥かに大きい極限の世界で磨かれた技術を、市販タイヤに性能としてしっかりとフィードバックする。それは創業当時からミシュランタイヤが大切にしているモータースポーツへの姿勢です。



● 日本ミシュランタイヤのモータースポーツマネージャー  
小田島 広明



1986 日本ミシュランタイヤ初のモータースポーツ競技は1986年の全日本ロードレース選手権TT-FIクラスで、31歳でデビューしたGSX-R750の比喩的活躍を覚悟。



1994 日本ミシュランタイヤとして全日本選手権のGTCCに初参戦。この年は1994年のJTCC、4年連続のトヨタ・スープラが優勝したことがきっかけ。



1999 JGTCへの本格参戦を機に、TOYOTA TEAM TOM'SのスーパーGTに参戦。



2016 WEC(世界耐久選手権)でLMP1クラスに参戦。ポール・アウターに参戦チームにタイヤを提供する。



2016年9月にスタートした電気自動車用のフォーミュラEシリーズ(FIAフォーミュラE選手権)にもミシュランの電気自動車専用タイヤとして参戦を開始する。



2017 SUPER GTのGT500クラスで、ミシュランタイヤを装着したMOTUL AUTECH GT-Rは最終戦でもトップを獲得。GT-Rの歴史の中で最高のパフォーマンスを記録したレース。

1986

1994

1999

2016

2016

2017



すべての  
性能を、  
妥協しない。



すべての性能を追求し調和させる  
「ミシュラン・トータル・パフォーマンス」。

クルマと路面の唯一の接点であるタイヤには、たくさんの役割が求められます。例えば、ドライブの安全性を守る制動力とグリップ。疲れを感じさせない快適さと静粛性、更なる向上が課題となっている環境性能、理想の走りを持続させる耐久性。これらの性能の一部分を伸ばすのではなく、すべての性能が水準以上のパフォーマンスを備え、調和している。ミシュランがお届けするのは、あらゆるニーズに対応した、そんなトータル・パフォーマンスに優れたタイヤ。私たちはこれからも、タイヤに求められるすべての性能を妥協せず、追求し続けます。



**MICHELIN**  
Total Performance

# 日本の、世界の、 自動車メーカーが 信頼をよせている。

最高レベルの品質を追求する日本の自動車メーカーも、  
確かな性能で応え続けるミシュランタイヤを標準装着として採用。

ミシュランは世界のタイヤ市場におけるリーディングカンパニーとして、最高レベルの品質を追求する国内外の自動車メーカーに標準タイヤとして採用されています。輸入車に装着されているイメージが強いミシュランタイヤですが、確かな性能と高い実績から日本の自動車メーカーでも多く採用され、安全性・快適性など多方面で信頼を獲得しています。

## ■ 標準装着実績

### 日本の自動車メーカー・車種

トヨタ系  
86 GR / 86 / C+R / ヴェイク / オーリス / オーリス HYBRID / カムリ / カローラアクシオ / カローラフィールダー / カローラフィールダー HYBRID / クラウン  
クラウン アスリート / クラウン アスリート HYBRID / クラウン マジェスタ / クラウン ロイヤル / クラウン ロイヤル HYBRID / ヴァン / ヴァリアー HYBRID / プリウス  
プリウス PHV / プリウス e / ランドクルーザー プラド / ランドクルーザー 200  
モデリスタ アウタ / アルファード / ヴェイク / ヴェイク / ヴェイク / ヴェイク / マジェスタ / マーク X  
TRD 86 / SA1 WISH / アルファード / ヴェイク / オーリス / カローラ GT / カローラ アクシオ / クラウン / プリウス / プリウス e / ランドクルーザー プラド / マーク X  
レクサス系 GS / GS F / GS F スポーツ / NX200h / NX200i / RC F / RC / スポーツ / LC500 / LC500h  
TRD GS / NX  
スバル系 BRZ  
STI BRZ IS / 320G  
日産系 セレナ / ティアノ  
オーテック エルグランデ / セレナ / マーチ / セレノ  
ホンダ系 CR-Z / ヴェゼル / オデッセイ / シビック / フィット / フィット シヤス / フィット シャド& HYBRID / レジент  
©2020年9月現在の標準装着実績

### 海外の自動車メーカー

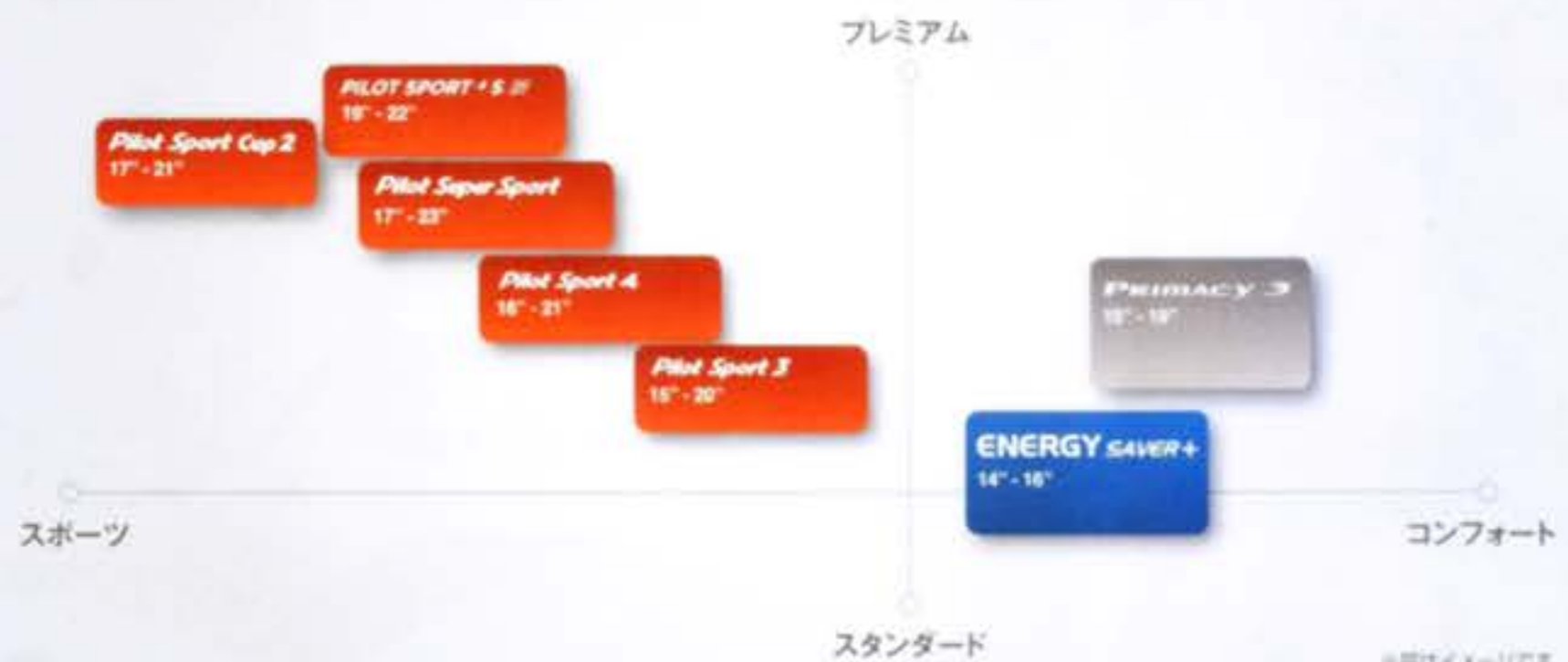
AMG / BMW / DS / Jeep / MIRA / アウディ / アキュラ / アルピナ / アルファ Romeo / インフ / ニッパ / オペル / キア (軽自動車)  
キャデラック / クライスラー / シトロエン / シボレー / ジャガー / スマート / セマールモーターズ / ヴァグン / テスラ / ビュイック /  
ヒュンダイ (現代自動車) / フィアット / フェラーリ / フォード / フォルクスワーゲン / フォクシア / フジキョー / ボルシェ / ボルセ  
メルセデス・ベンツ / ランドローバー / リンカーン / ノー / ロータス  
©世界での標準装着実績

### 自動車メーカーごとに別々のマークが刻印された標準装着タイヤ



# ミシュランタイヤのラインアップ

## 乗用車



### スポーツシリーズ



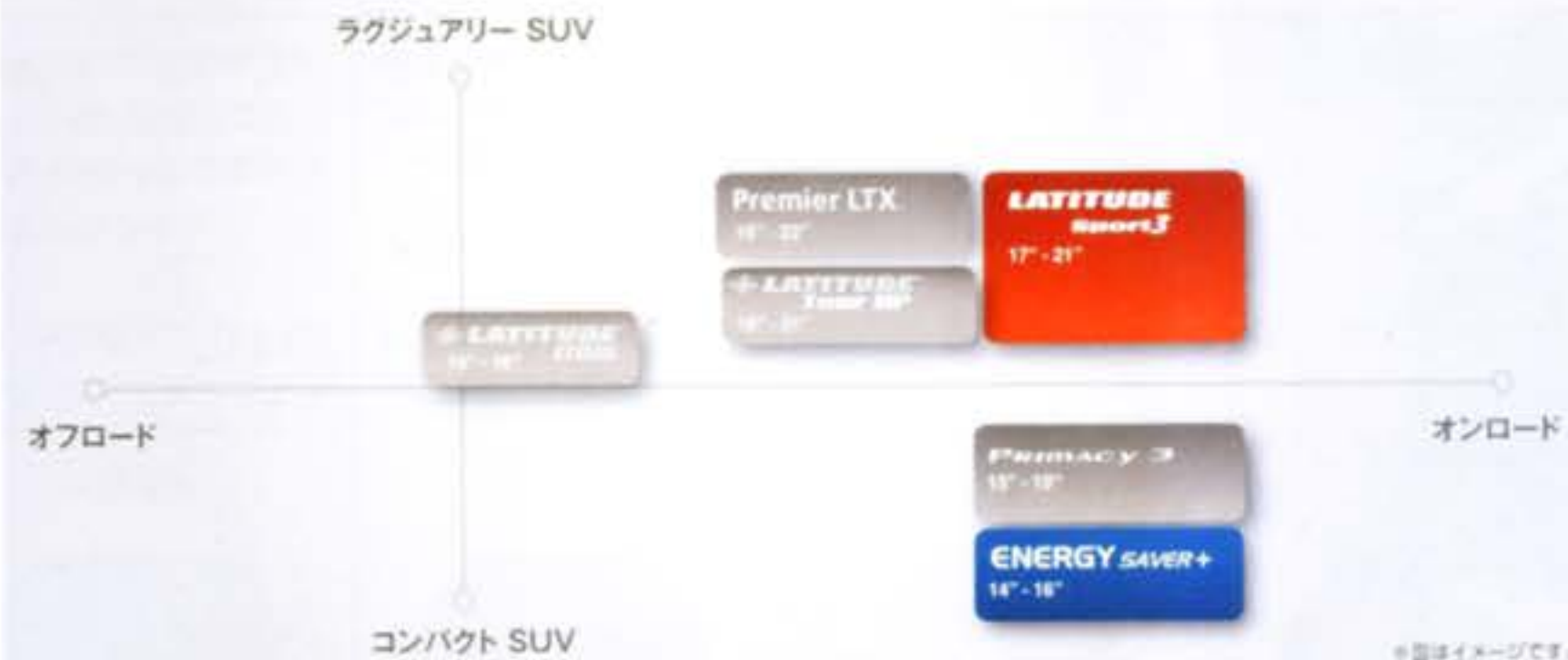
### プレミアム コンフォートシリーズ



### エナジーシリーズ



## SUV



### スポーツシリーズ



### プレミアム コンフォートシリーズ



### エナジーシリーズ



ミシュランタイヤの選び方 「走り方」や「クルマのタイプ」から、お客様の理想のタイヤが選べます。

走り方で選ぶ



技術と情熱を結集した  
次世代の走りを生み出す  
ハイスベック・  
スポーツタイヤ

MICHELIN  
PILOT SPORT 4 S

> P.20



積み重ねた実績で  
世界に選ばれる  
信頼のスポーツタイヤ

MICHELIN  
Pilot Super Sport

> P.22



走りを愉しむスポーツシリーズ

直感的な  
走りを愉しむ  
ダイナミックグリップ  
スポーツタイヤ

MICHELIN  
PILOT SPORT 4

> P.24



ウェットでもドライでも  
クルマとの  
一体感を引き出す  
プレジャークリップ  
スポーツタイヤ

MICHELIN  
Pilot Sport 3

> P.26



レースを極めた  
ミシュランの最新技術  
公道も走れる  
サーキットタイヤ

MICHELIN  
Pilot Sport Cup 2

> P.27



走りの愉しみを  
妥協しない  
スポーツ  
SUVタイヤ

MICHELIN  
LATITUDE Sport 3

> P.28



性能比較表

ドライ・グリップ >>>  
ウェット・グリップ >>>  
ハンドリング >>>  
高速安定性 >>>  
2つのコンパウンド使用 >>>  
プレミアムタッチ・テクノロジー >>>



スポーツシリーズタイヤ装着参考例

プレミアムスポーツ >>>  
スポーツ >>>  
セダン >>>  
ステーションワゴン >>>  
ハイブリッド/EV >>>  
コンパクト >>>  
SUV >>>

●フェラーリ(GTC4ルッツ) ●アストンマーティン(V12ヴァンキッシュ) ●レクサス(LFA)	●フェラーリ(458/FF/F12 Berlinetta) ●ポルシェ(カレラGT) ●AMG(GT/SLS) ●シボレー(コルベット)
●VW(GTI) ●アウディRSシリーズ ●AMG(E63) ●BMW Mシリーズ	●レクサス(RC-F) ●レクサス(GS-F) ●AMG(C63) ●BMW Mシリーズ
—	—
—	—
—	●テスラ(モデルS)
—	—
—	—

\*性能比較表は、当時のコンパウンドタイヤの性能特性をイメージして示したものです。ご購入の際は、真偽を確かめたい。また、実際の走行は一時的なものであり、その他の条件によって異なる場合があります。 ● 2019年10月現在

スポーツシリーズタイヤ装着参考例

—	—	●ポルシェ(GT3) ●BMW(M4 GTS クーペ) ●AMG(GTR)	—
●トヨタ(86) ●スバル(BRZ/STI)	●ホンダ(CR-Z) ●フィアット(ABARTH595)	—	—
●ポルシェ(パナメーラ)	●AMG(CLA) ●アウディ(A4/AS/A6) ●アウディ(A8)	—	—
●スバル(レヴォーグ) ●VW(ゴルフ ヴァリアント) ●アウディ(A6 アバント)	●ボルボ(V40)	—	—
—	●ホンダ(レジェンド)	—	●ポルシェ(カイエンS E-Hybrid) ●アウディ(Q5 Hybrid) ●テスラ(モデルX)
●MINI(クーパース)	●アウディ(A1) ●アウディ(A3) ●シトロエン(D53)	—	—
—	—	—	●ポルシェ(カイエン/マカン) ●アウディ(SQ5) ●BMW(X5) ●ボルボ(XC90) ●AMG (GLK)

\*性能比較表は、当時のコンパウンドタイヤの性能特性をイメージして示したものです。ご購入の際は、真偽を確かめたい。また、実際の走行は一時的なものであり、その他の条件によって異なる場合があります。 ● 2019年10月現在

# ミシュランタイヤの選び方 「走り方」や「クルマのタイプ」から、お客様の理想のタイヤが

選べます。

走り方で選ぶ

くつろぎを味わうプレミアムコン

フォートシリーズ

安心感が増す  
エナジーシリーズ

ランフラットタイヤ  
(ZPタイヤ)

バン、ライトトラック用タイヤ



快適性と  
高速安定性を  
融合したアクティブ  
コンフォートタイヤ

**MICHELIN**  
**PRIMACY 3**

ミシュランプライマシー 3

> P.32



快適性と  
高速安定性を融合した  
アクティブコンフォート  
SUVタイヤ

**MICHELIN**  
**Premier LTX**

ミシュランプレミア エルティエックス

> P.34



プレミアムコンフォートシリーズ  
タイヤ装着参考例

優れた快適性と  
耐久性をもたらす  
オンロード  
SUVタイヤ

**MICHELIN**  
**+ LATITUDE Tour HP**

ミシュラン ラティチュード ツアー エイチピー

> P.35



プレミアムコンフォートシリーズ  
タイヤ装着参考例

進化した安全性で  
安心感が  
プラスされた  
低燃費タイヤ

**MICHELIN**  
**ENERGY SAVER+**

ミシュラン エナジー セイバー プラス

> P.40



エナジーシリーズ  
タイヤ装着参考例

突然のパンクでも  
安全性を確保できる  
ランフラットタイヤ

**MICHELIN**  
**RUNFLAT SERIES**

ミシュラン ランフラット シリーズ

> P.36



耐久性と経済性に優れた  
バン/ライトトラック用タイヤ

**MICHELIN**  
**AGILIS**

ミシュラン アジリス

**MICHELIN**  
**XJE 4 MIX ENERGY**

ミシュラン エックスジェフォー ミックス エナジー

> P.42



クルマのタイプで選ぶ



スポーツ



●トヨタ(GR)  
●スバル(BRZ)



セダン



●トヨタ(クラウン ロイヤル)  
●トヨタ(カムリ) ●日産(ティアナ)  
●メルセデス・ベンツ(C200)



ステーションワゴン



●スバル(レヴォーグ)  
●VW(ゴルフ ツアランスポーツ)  
●アウディ(A6 アバント)



ハイブリッド/EV



●トヨタ(プリウス) ●日産(リーフ)  
●メルセデス・ベンツ(S300h)  
●アスラ(モナル5)



ミニバン



●トヨタ(アルファード/ヴェルファイア)  
●日産(エルグランド/セレナ)  
●アッシュ(500E) ●VW(トラーラン)



コンパクト



●トヨタ(オーリス)  
●BMW(2シリーズ)  
●VW



軽自動車



—



SUV



●BMW (X3/X4) ●Jeep (チェンジャー)  
●アウディ(オールロード)  
●ボルボ(V60クロスカントリー)



コンパクトSUV



●トヨタ(ID4X)  
●スバル(キャブチャーター)  
●Jeep (リネゲード)

●レクサス(LX/RX)  
●トヨタ(ハイlander プレミアム/ハイlander ハイlander)  
●メルセデス・ベンツ(ML/GL)  
●マツダ(CX-8/CX-5)

●レクサス(RX)  
●日産(エクストレイル)

●レクサス(LX/RX)  
●トヨタ(ハイlander プレミアム/ハイlander ハイlander)  
●メルセデス・ベンツ(ML/GL)  
●マツダ(CX-8/CX-5)

●レクサス(NX)  
●日産(エクストレイル)

●ホンダ(ヴェゼル)  
●マツダ(CX-3)

●ホンダ(ヴェゼル)  
●マツダ(CX-3)

## ミシュランクラシックタイヤ 総合カタログはWEBへ

<http://www.michelin.co.jp/JP/ja/tires/classic-tyres.html>



このホームページ(表示方法)は、社団法人日本自動車タイヤ協会(JATMA)が  
認定基準として策定し、転写し販売情報として「グリーン」マークが適用し、一定額を  
満たすタイヤが「低燃費タイヤ」として認定されています。ホームページ閲覧し、  
消費者へ適切な情報を提供します。



「グリーン購入法」とは「国等による調達物品等の調達に関する法律  
(平成12年法律第100号)」のこと。調達物品の受取に関する物品・仕様(環境  
物品等)について、国等の公共部門における調達の際の調達情報提供等実施  
調達物品の少ない持続可能な社会の構築を目的とした法律です。平成22年4月2日  
環境物品特定調達品目として、転写し販売が9.0以下、グリーン性能が1.0以上の  
タイヤ(スバル、スズキ、日産)が新たに認定されました。このマークが適用された製品は、  
グリーン購入法が定める基準をクリアしています。

\*記載の車種は一例です。その他の車種については販売店にご確認ください。

●低燃費タイヤ ●1: PRIMACY 3 ●61製品のうち34サイズが対象 ●2: ENERGY SAVER+ ●28製品のうち17サイズが対象 詳しくは各製品ページをご確認ください。





# 走りを愉しむ

## SPORT

SERIES スポーツシリーズ



MICHELIN  
PILOT SPORT 4  
パーツオブザイヤー受賞!

濡れた路面での高いグリップ力。

思いのままのハンドリング。

高速走行での安定した走り。

あらゆるコーナーで、ハンドルと

路面とタイヤとの一体感が味わえる、

ミシュランのスポーツシリーズ。

走る喜びを知るすべてのドライバーのために。

### EXPERT'S VOICE

サーキットでも思う存分攻められて、街中でも快適なドライブが楽しめる。

僕は愛車の日産ノートNISMO SiにMICHELIN PILOT SPORT 4を、日産フェアレディZ ロードスターにMICHELIN PILOT SPORT 4 Sを装着しています。ノートNISMO Siはサーキットと街中の両方で乗っていますが、街中ではロードノイズが少なく、とにかく乗り心地がいいと感じます。サーキットで攻めても磨耗が穏やかで、耐久性が高いので思う存分スポーツドライビングを楽しめます。また、三菱と東京を年間10万kmくらい走るミニバンにもMICHELIN PILOT SUPER SPORTを装着していますが、高速道路の磨き負も気にならず乗り心地がいい。水たまりでもハイドロブレーキングがおきにくく、より安心できるのは大きいです。ピクピクしながらの長距離運転だと、どうしても疲れてしまいますが、安心感が疲労も軽減しますね。

レーシングドライバー / 2014、2015年SUPER GT GT500クラス  
シリーズチャンピオン 松田次生選手



見た目のカッコよさと、優れた乗り心地。

MICHELIN PILOT SPORT 4 Sの発売前のイベントに参加したとき、新られたタイヤを見てまずは見た目のカッコよさに驚きました。パターンがおしゃれでどのメーカーのスーパーカーにも似合うと思いましたね。愛車の日産スカイラインにMICHELIN PILOT SPORT 4 Sを装着するときには、ホイールを19インチから20インチに変えるか悩みました。レースとちがいで、家族も乗るプライベートの愛車には乗り心地を求めたいので、それが嫌なわかれるのが心配だったんです。サーキットほど路面が整備されていない一般道路でどう感じるのかもわからないままでしたが、いざホイールとタイヤを交換して走ってみると、20インチにサイズアップしたのに乗り心地がよくなっていました。優れたサスペンション性とクッション性の高さには、とても驚きましたね。

レーシングドライバー / 2011、2012、2014、2015年SUPER GT GT500クラス  
シリーズチャンピオン ロニー・クインタレッリ選手



### SPORT SERIES OWNER'S REVIEW

日本最大級のクルマSNSサイト **カーサー** に投稿されたミシュラン製品の口コミをチェックできます。



#### 国内自動車メーカー標準装着タイヤリスト

車名	タイヤパターン	インチ	タイヤサイズ
2018 スバル BRZ STI Sport	PILOT SPORT 4	18	215/40R18 85Y
2018 日産系 セレナ オートテック	PILOT SPORT 4	17	205/50ZR17 (93Y) XL
2017 トヨタ 86GR フロント	PILOT SPORT 4	17	215/45ZR17 (91Y) XL
2017 トヨタ 86GR リア	PILOT SPORT 4	17	235/45ZR17 (97Y) XL
2017 レクサス LC500 / LC500h フロント	PILOT SUPER SPORT ZP	21	245/40RF21 96Y
2017 レクサス LC500 / LC500h リア	PILOT SUPER SPORT ZP	21	275/35RF21 99Y
2015 レクサス GS-F フロント	PILOT SUPER SPORT	19	255/35ZR19 (92Y)
2015 レクサス GS-F リア	PILOT SUPER SPORT	19	275/35ZR19 (96Y)
2015 ホンダ レジェンド	PILOT SPORT 3	19	245/40R19 94Y
2015 スバル BRZ ts	PILOT SUPER SPORT	18	225/40ZR18 (92Y) XL
2014 レクサス RC-F フロント	PILOT SUPER SPORT	19	255/35ZR19 (92Y)
2014 レクサス RC-F リア	PILOT SUPER SPORT	19	275/35ZR19 (96Y)

上記リストは2018年現在、当社調べの製品に基づいています。上記リストは最新実績であり、車式・グレードによって上記以外の製品が装着されている場合があります。





# MICHELIN PILOT SPORT 4

ミシュラン パイロット スポーツ フォー

直感的な走りを愉しむ  
ダイナミックグリップ スポーツタイヤ

フォーミュラEでも使われる  
テクノロジーを採用した  
ウェット&ドライ性能

ドライバーの意思を伝える  
優れたコントロール性能と  
応答性能

深い黒色が特長の洗練された  
プレミアムタッチデザイン



製品情報は  
コチラ



推奨  
車種



### レースタイヤのトレッドパターンを 応用した広い接地面

ウルトラリアクティブトレッドパターン

フォーミュラEで開発されたレースタイヤの技術を応用し、広い接地面を実現。トレッド面に対する溝の割合を抑えることで、シッカリと路面を捉え続けます。

\*FIA F1世界選手権に採用された2018年F1用タイヤのトレッドパターンと、2019年F1用タイヤのトレッドパターンを比較。



### 路面と密着し、 自由自在な操作&応答性能

ダイナミック・レスポンス・テクノロジー

高粘着度で、耐熱安定性に優れたハイブリッド・アクリル/ナイロンベルトを採用。タイヤが路面と密着することで、ドライバーの意思をシッカリと路面に伝え、自在にコースを駆け抜けます。

ダイナミック・レスポンス・テクノロジーを  
採用した場合の操作イメージ



### コントラストが鮮やかな ベルベット加工

プレミアムタッチデザイン

新モーター技術によってベルベット加工された特徴的なデザインを実現。より深い溝が、洗練されたプレミアムな外観を演出します。



## ウェット路面での実験にて Pilot Sport 3より 最速ラップタイムを1.7%短縮\*

\*テスト方法について：試験場所：欧州テストドライバーによる公道のラップタイム測定。【最速ラップ】15周のうち最速の1周。【平均ラップ】15ラップの最速の1周と最遅の1周を平均した平均ラップタイム。【タイヤサイズ】225/45ZR17 (94Y) XL。【車両サイズ】1707.5(L) × 2050(W) × 1500(H)mm。【試験車両】トヨタ GT86。【試験コース】Q&N ドライブライン(ドイツ)。(注)テストコース(全長:1.036km)。【ドライバー】社内テストドライバー。\*以上のテスト結果はタイヤが最新型製法に適合していません。試験結果はあくまで試験時であり最終的なものではございません。

＜ウェット路面での比較実験＞



## ウェット路面でも 高いグリップ力と安全性

ストレートグループ&アンチ・サーフ・システム&新コンパウンド  
4本のストレートグループにより、全速度域における縦方向の排水性を確保。さらに、ショルダー部の形状を最適化した「アンチ・サーフ・システム」により、横方向への排水性を確保し、ウェット路面でのグリップ力を高めています。また、新コンパウンドが、ドライ路面でのグリップはもちろん、雨天時の温度変化においても最適なグリップを発揮します。



### 標準サイズ 35/40/45/50/55 スピードレンジ W/Y/(Y)

サイズ	タイプ	規格	速度	重量	外径	内径	幅	
19"	NEW 225/40ZR19 (93Y)	XL	709190	230	663	8		
	NEW 225/45ZR19 96W	XL	709160	225	685	7.5		
	NEW 235/45ZR19 (99Y)	XL	711040	236	695	8	(S)	
	NEW 245/40ZR19 (98Y)	XL	709220	248	679	8.5		
	NEW 245/45ZR19 (102Y)	XL	711010	243	703	8	(S)	
	NEW 255/35ZR19 (96Y)	XL	709340	260	661	9		
	NEW 255/40ZR19 (100Y)	XL	709210	260	687	9		
	NEW 255/40R19 100W	XL VOL	709230	260	687	9		
	NEW 265/45ZR19 (105Y)	XL NO	705680	266	721	9		
	NEW 275/35ZR19 (100Y)	XL	709170	278	675	9.5		
295/40ZR19 (108Y)	XL NO	705690	301	719	10.5			
18"	NEW 205/40ZR18 86Y	XL	707860	212	621	7.5		
	NEW 215/40R18 85Y		708320	218	629	7.5		
	NEW 215/40ZR18 (89Y)	XL	704020	218	629	7.5		
	225/40ZR18 (92Y)	XL	702790	230	637	8		
	225/45ZR18 (95Y)	XL	702800	225	659	7.5		
	NEW 235/40ZR18 95Y	XL	702870	241	645	8.5		
	235/40ZR18 (95Y)	XL	702810	241	645	8.5		
	NEW 245/35ZR18 (92Y)	XL	709270	248	629	8.5		
	17"	NEW 245/40ZR18 93Y	AO	709290	248	653	8.5	
		245/40ZR18 (97Y)	XL	702820	248	653	8.5	
NEW 245/45ZR18 (100Y)		XL	707940	243	677	8		
255/35ZR18 (94Y)		XL	702830	260	635	9		
255/40ZR18 (99Y)		XL	704010	260	661	9		
NEW 255/45ZR18 (103Y)		XL	709280	255	687	8.5		
265/35ZR18 (97Y)		XL	702840	271	643	9.5		
275/35ZR18 (99Y)		XL	702850	278	649	9.5		
205/50ZR17 (88Y)		XL	702780	206	616	7		
205/50ZR17 (93Y)		XL	704370	214	638	6.5		
215/40ZR17 (87Y)	XL	704180	218	604	7.5			
215/45ZR17 (91Y)	XL	702740	213	626	7			
215/50ZR17 (95Y)	XL	704190	226	648	7			
225/45ZR17 (94Y)	XL	702300	225	634	7.5			
NEW 225/50ZR17 (98Y)	XL	710990	233	658	7			
235/45ZR17 (97Y)	XL	702760	236	644	8			
245/40ZR17 (95Y)	XL	702770	248	628	8.5			
245/45ZR17 (99Y)	XL	702780	243	652	8			
205/55ZR16 (94Y)	XL	704330	214	632	6.5			

## MICHELIN PILOT SPORT 4 Acoustic

標準サイズ 30/35/40 スピードレンジ W/(Y)

サイズ	タイプ	規格	速度	重量	外径	内径	幅
21"	NEW 275/35ZR21 (103Y)	XL NO	706470	278	725	9.5	
NEW 325/30ZR21 (108Y)	XL NO	709080	331	729	11.5		
20"	275/40ZR20 (106Y)	XL NO	705700	278	728	9.5	

サイズ	タイプ	規格	速度	重量	外径	内径	幅
20"	315/35ZR20 (110Y)	XL NO	705710	320	728	11	
19"	NEW 255/40R19 100W	XL VOL	708110	260	687	9	

※胎面構造はSTRYD®規格に基づいています。標準値とは異なる場合があります。サイズによっては、重量が100g以内の差が生じる場合があります。\*上記の値はあくまで試験時であり最終的なものではございません。

走りを楽しむ  
スポーツシリーズ





# くつろぎを味わう

## PREMIUM COMFORT

SERIES プレミアムコンフォートシリーズ

ノイズを低減し振動を抑えることで、  
運転が疲れにくい静かな走りが可能に。  
軽快でスムーズなクルージングを愉しめる、  
プレミアムコンフォートシリーズ。  
ドライでも、ウェットでも、  
もっと上質なくつろぎを感じるドライブへ。

### EXPERT'S VOICE

安心感も、快適性も手に入れた、自然体で運転できるタイヤ。

でしゃばってこないタイヤが好きだ。真っすぐ走るときも、カーブでも、不整路面でも、ドライバーがタイヤを意識することなく自然体で運転できれば気持ちよく、疲れずに走れるからだ。また、高速道路を走るときに重要なのは、直進付近のニュートラル感。指1〜2本分のハンドル調整をしたときにも手応えで応答性とグリップを感じ取ることができ、神経を使わなくても自分の車線を守って走れると嬉しい。また、ウェット路面での粘りのあるグリップとハイドラプレーニングの発生限界が高いほどが安心感につながる。トレッド面の適度なエンベロープ(踏み)性とダンピングのバランスが快適性を支え、そんな美にスイートスポットが広く、でしゃばらないMICHELIN PRIMACY 3が好きだ。



モータージャーナリスト/日本自動車ジャーナリスト協会 会長 栗田 洋

### PREMIUM COMFORT SERIES OWNER'S REVIEW

日本最大級のクルマSNSサイト **Car24** に投稿されたミシュラン製品の口コミをチェックできます。



### 国内自動車メーカー標準装着タイヤリスト

年式	タイヤパターン	インチ	タイヤサイズ	
2017	トヨタ カムリ	PRIMACY 3	17	215/55R17
2016	トヨタ CH-R	PRIMACY 3	18	225/50R18 95V
2016	トヨタ CH-R	PRIMACY 3	17	215/55R17 95V
2014	日産 ティアナ	PRIMACY LC	17	225/55R17 95V
2013	日産 エルグランデ	PRIMACY 3	18	245/45R18 100V
2012	トヨタ 200	PRIMACY 100	17	215/55R17 95V
2012	スバル BRZ	PRIMACY 3	18	215/55R18 95V
2012	トヨタ アラビヤ	PRIMACY LC	17	215/55R17 95V
2012	トヨタ ララバンロイヤル	PRIMACY LC	18	215/55R18 95V
2009	トヨタ ララバンロイヤル	LATITUDE Tour HP	18	265/50R18 110H

※タイヤのサイズはメーカーの仕様により異なる場合があります。また、同一メーカーの異なるグレードの車種では異なるサイズが装着されている場合があります。



# MICHELIN Primacy 3

ミシュラン プライマシー スリー

## 快適性と高速安定性を融合した アクティブコンフォートタイヤ

振動やノイズを抑え、  
疲れにくく、より快適な乗り心地

あらゆるシーンで走りを支える  
高速域での高い安定性能

雨天時の安心感を高める  
優れたウェットグリップ



製品情報は  
こちら



推奨  
車種



アクティブコンフォートを叶える高い安定性。  
3(スリー)スタビリティテクノロジー

### 1 スタビリティ・コンタクト テクノロジー

アクティブコンフォートの特長でもあるダイナミックな動きを足元からしっかりと捉えるため、フレッドな特殊断面形状を採用。安定感ある走りを実現します。

### 2 スタビリティ・ブロック テクノロジー

**チャンファーデザイン:** ブロックエッジをカットするチャンファーデザインを採用。スポーツタイヤに用いられる技術を採用することで、特にブレーキング時の接地感を最適化。  
**インターロックングサイド:** ブロック側面にインターロックングノッチを装備。ブロックの倒れ込みを抑制し、ドライ路面でも、ウェット路面でも安定した接地面を確保。

### 3 スタビリティ・ミックス テクノロジー

分子間の摩擦抵抗が少ないフルシリカコンパウンドを採用。転がり抵抗を犠牲にすることなく、ウェット性能の向上を図ることに成功しました。



※図はイメージです。実際の製品は、車種・構造により異なります。

標準幅 40/45/50/55/60/65 気圧-温度 H/V/W/Y

サイズ	気圧	温度	H	V	W	Y
19"	245/40R19 98Y	XL ★MO	704800	248 679	8.5	
	245/45R19 102W	XL	A b	036860	243 703	8
	245/45R19 102Y	XL ★	704790	243 703	8	
	215/45R18 93W	XL	A b	036870	213 651	7
	215/50R18 92W	AD	705640	216 673	7	
	215/50R18 92W	AD1	707920	216 673	7	
18"	215/55R18 99V	XL	706450	216 693	7	
	225/45R18 95W	XL	A b	036850	225 659	7.5
	225/50R18 95V		A b	702180	233 681	7
	225/55R18 98V		A b	038090	233 705	7
	235/50R18 101W	XL	A b	703430	245 693	7.5
	235/55R18 104Y	XL AD	709710	245 715	7.5	
	245/45R18 96Y	AD	705610	243 677	8	
	245/45R18 100W	XL VOL	705620	243 677	8	
	245/45R18 100Y	XL ★MO	705600	243 677	8	
	245/45R18 100Y	XL AD	A b	037140	243 677	8
	255/45R18 99W		A b	036790	255 687	8.5
	17"	205/45R17 88W	XL ★	A b	700000	206 616
205/50R17 89Y		★	707800	214 638	6.5	
205/55R17 91W		★	709810	214 658	6.5	
205/55R17 95V		XL	A b	039790	214 658	6.5
215/50R17 95W		XL	A b	037160	226 648	7
215/55R17 94V			708100	226 668	7	
215/55R17 94W			A b	038060	226 668	7
215/55R17 94W		AD	705630	226 668	7	
215/55R17 98W		XL	703710	226 688	7	
215/60R17 96H			707070	221 690	6.5	
215/60R17 96V			A b	036810	221 690	6.5
215/60R17 96V		MO	709830	221 690	6.5	
215/65R17 99V			A b	704400	221 712	6.5
225/45R17 91Y		AD	706810	225 634	7.5	

## MICHELIN Primacy 3 Selfseal

標準幅 55 気圧-温度 V/W

サイズ	気圧	温度	V	W
17"	215/55R17 94V		703770	226 668

Selfseal

サイズ	気圧	温度	V	W
17"	215/55R17 94W		707400	226 668

## MICHELIN Primacy 1 C

標準幅 55/60 気圧-温度 H/V

サイズ	気圧	温度	H	V
17"	215/55R17 94V		A c	037610



サイズ	気圧	温度	H	V
16"	215/60R16 95H		A c	037600

## MICHELIN Primacy HP

標準幅 45/55 気圧-温度 V/W/Y

サイズ	気圧	温度	V	W	Y
18"	255/45R18 99Y	MO	028970	255 687	8.5
	275/45R18 103Y	MO	029530	273 705	9
17"	215/45R17 87W		037320	213 626	7
	225/45R17 91W	MO	067270	225 634	7.5
	235/45R17 94W	MO	031540	235 644	8

サイズ	気圧	温度	V	W	Y
16"	205/55R16 91V	MO	029510	214 632	6.5
	225/55R16 95W	MO	029640	233 654	7
	225/55R16 99W	XL MO	036580	233 654	7
	225/55R16 99Y	XL MO	037090	233 654	7

※記載の気圧はETRTO規格によるもので、実付値とは異なる場合があります。また、気圧は必ず定期的に確認し、必要に応じて調整する必要があります。また、ETRTO規格は、タイヤの最大許容負荷を示すものであり、実際の使用状況により異なる場合があります。また、ETRTO規格は、タイヤの最大許容速度を示すものであり、実際の使用状況により異なる場合があります。また、ETRTO規格は、タイヤの最大許容重量を示すものであり、実際の使用状況により異なる場合があります。また、ETRTO規格は、タイヤの最大許容回転数を示すものであり、実際の使用状況により異なる場合があります。

プレミアムコンフォートシリーズ



# MICHELIN RUNFLAT SERIES

ミシュラン ランフラット シリーズ



## 突然のパンクでも 安全性を確保できるランフラットタイヤ

パンクによる急な空気漏れでも  
ハンドリング性能を維持

空気圧がゼロでも、時速80キロ以下で  
最長80キロメートルの距離を走行可能<sup>(※1)</sup>

ランフラットタイヤであることを  
感じさせない乗り心地を実現



製品情報は  
コチラ



### ミシュランランフラットシリーズについて

ミシュランのランフラットタイヤ(ZP)はZeroPressureの略で、ミシュランランフラットタイヤにはサイドウォール部に専用マークが表記されています。



ミシュランランフラットタイヤは修理可能なランフラットタイヤです。パンク修理可能かどうかはタイヤ販売店のアドバイスに従ってください<sup>(※2)</sup>

さまざまな車両メーカーに採用されています。

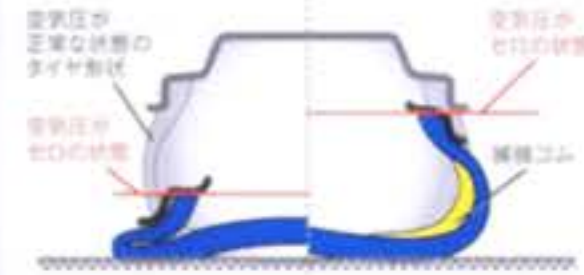
装着車両メーカー例: BMW/メルセデス/ベンツ/ルクス/キャデラック

※1 走行可能な距離や速度は、車速センサーやロードセンサーによって検知された異常に応じ、走行中に徐々に減速し、自動的にブレーキを踏み、最終的に安全な状態で停車させることができるように設計されています。走行可能な距離は、タイヤの空気圧がゼロの状態から走行開始したときの空気圧の状態によって異なります。走行可能な距離は、タイヤの空気圧がゼロの状態から走行開始したときの空気圧の状態によって異なります。

※2 修理可能な場所は、タイヤのサイドウォール部です。修理は、タイヤのサイドウォール部でのみ可能です。パンク修理可能かどうかはタイヤ販売店のアドバイスに従ってください。

### ミシュランランフラットタイヤのメカニズム

スタンダードタイヤ ランフラットタイヤ



ミシュランランフラットタイヤは、専用のゴムでサイドウォール部を補強することにより、空気圧がゼロの状態でも走行可能です。

### ミシュラン ランフラットタイヤ (ZPタイヤ)

#### MICHELIN Pilot Super Sport <sup>423</sup>

車速センサー 25/30/35/40 [ZP] [RUD] Y(Y)

径	幅	型番	規格	性能	重量	空気圧
21"	NEW 245/35ZR21 (96Y)	XL ZP	709400	248 705	8.5	
		245/40RF21 96Y	704750	248 729	8.5	
		275/35RF21 99Y	704760	278 725	9.5	
20"	P285/30ZR20 (95Y)	TPC ZP	039570	290 680	10	
		P335/25ZR20 (99Y)	701700	343 676	12	
		NEW 225/35ZR19 (88Y)	709530	230 641	8	

径	幅	型番	規格	性能	重量	空気圧
19"	NEW P245/35ZR19 (89Y)	TPC ZP	039560	248 655	8.5	
		NEW 255/30ZR19 (91Y)	709520	260 637	9	
		P285/30ZR19 (94Y)	701690	290 655	10	
18"	P285/35ZR19 (99Y)	TPC ZP	039550	290 683	10	
		P245/40ZR18 (93Y)	039540	248 653	8.5	

#### MICHELIN Pilot Sport PS2 <sup>423</sup>

車速センサー 35/40 [ZP] [RUD] Y

径	幅	型番	規格	性能	重量	空気圧
18"	225/40ZR18 88Y	★ ZP	070880	230 637	8	

径	幅	型番	規格	性能	重量	空気圧
18"	255/35ZR18 90Y	★ ZP	070840	260 635	9	

#### MICHELIN Pilot Sport 3 <sup>423</sup>

車速センサー 30/35/40 [ZP] [RUD] Y

径	幅	型番	規格	性能	重量	空気圧
20"	NEW 245/35R20 95Y	XL ★MDE ZP	708970	248 680	8.5	
		NEW 275/30R20 97Y	708960	278 674	9.5	
19"	225/40ZR19 93Y	XL ZP	704680	230 663	8	
		255/35ZR19 96Y	704690	260 661	9	

径	幅	型番	規格	性能	重量	空気圧
18"	225/40ZR18 92Y	XL ZP	704700	230 637	8	
		NEW 245/35ZR18 92Y	709010	248 629	8.5	
		NEW 255/35ZR18 94Y	707780	260 635	9	

#### MICHELIN Pilot Sport Cup 2 <sup>423</sup>

車速センサー 25/30 [ZP] [RUD] (Y)

径	幅	型番	規格	性能	重量	空気圧
20"	P335/25ZR20 (99Y)	TPC ZP	038910	343 676	12	

径	幅	型番	規格	性能	重量	空気圧
19"	P285/30ZR19 (94Y)	TPC ZP	038990	290 655	10	

#### MICHELIN <sup>+</sup>LATITUDE Sport 3 <sup>423</sup>

車速センサー 35/40/45/50/55 [ZP] [RUD] V/W/Y

径	幅	型番	規格	性能	重量	空気圧
20"	NEW 245/45R20 103W	XL ★ ZP	706680	243 728	8	
		NEW 275/40R20 106W	706690	278 728	9.5	
		NEW 275/40R20 106Y	707730	278 728	9.5	
19"	NEW 315/35R20 110Y	XL ZP	707720	320 728	11	

径	幅	型番	規格	性能	重量	空気圧
19"	NEW 245/50R19 105W	XL ★ ZP	708800	253 729	7.5	
		NEW 255/50R19 107W	707750	265 739	8	
		NEW 285/45R19 111W	707740	285 729	9.5	
18"	255/55R18 109V	XL ★ ZP	039190	265 737	8	

#### MICHELIN Primacy 3 <sup>423</sup>

車速センサー 35/40/45/50/55 [ZP] [RUD] V/W/Y

径	幅	型番	規格	性能	重量	空気圧
19"	245/40R19 98Y	XL ★MDE ZP	704540	248 679	8.5	
		★ ZP	704100	243 703	8	
		★ ZP	039750	243 703	8	
		XL ★MDE ZP	704050	278 675	9.5	
		★ ZP	704110	278 703	9.5	
		★ ZP	039760	278 703	9.5	
18"	225/45R18 91W	★ ZP	701870	225 659	7.5	
		XL MDE ZP	700540	225 659	7.5	
		XL MDE ZP	700550	248 653	8.5	
		XL ★MDE ZP	704630	243 677	8	

径	幅	型番	規格	性能	重量	空気圧
18"	245/50R18 100W	MDE ZP	704090	253 703	7.5	
		★ ZP	704080	253 703	7.5	
17"	275/40R18 99Y	★MDE ZP	706800	278 677	9.5	
		★ ZP	704720	206 616	7	
		★ ZP	701860	214 658	6.5	
16"	195/55R16 91V	ZP	039650	225 634	7.5	
		MDE ZP	701460	233 658	7	
		★MDE ZP	704520	233 680	7	
16"	205/55R16 91W	XL ZP	703140	201 620	8	
		ZP	702290	214 632	6.5	

#### MICHELIN Primacy HP <sup>423</sup>

車速センサー 35/40 [ZP] [RUD] Y

径	幅	型番	規格	性能	重量	空気圧
19"	245/40R19 94Y	★ ZP	034050	248 679	8.5	

径	幅	型番	規格	性能	重量	空気圧
19"	275/35R19 96Y	★ ZP	034060	278 675	9.5	

#### MICHELIN <sup>+</sup>LATITUDE Tour HP <sup>423</sup>

車速センサー 50/55 [ZP] [RUD] H

径	幅	型番	規格	性能	重量	空気圧
19"	255/50R19 107H	XL ★ ZP	039740	265 739	8	

径	幅	型番	規格	性能	重量	空気圧
18"	255/55R18 109H	XL ★ ZP	039730	265 737	8	

※1 走行可能な距離や速度は、車速センサーやロードセンサーによって検知された異常に応じ、走行中に徐々に減速し、自動的にブレーキを踏み、最終的に安全な状態で停車させることができるように設計されています。走行可能な距離は、タイヤの空気圧がゼロの状態から走行開始したときの空気圧の状態によって異なります。走行可能な距離は、タイヤの空気圧がゼロの状態から走行開始したときの空気圧の状態によって異なります。

ランフラットタイヤの種類

# 安心感が増す

## ENERGY

SERIES エナジーシリーズ

すべての性能を追求することで、  
安全性能を犠牲にせず、高い低燃費性を実現。  
運転面でも、経済面でも、  
家族の安心感が増すエナジーシリーズ。  
買い物も、旅行も。  
暮らしに寄り添う走りをあなたに。

### EXPERT'S VOICE

高い安全性と低燃費性が嬉しい、  
信頼と安心感を実感できるタイヤ。

我が子をはじめ、大切な人を乗せて走る時に、いちばん欲しい性能は「安心感」なんです。だから、タイヤメーカーがどんな想いでそのタイヤを造ったのか、しっかり取材して納得できたものだけを選びたいのが本音。ミシュランのエナジー セイバープラスはその点、とても信頼できると感じて、実際に乗ってみても高い安全性を実感。とくに雨の日など滑りやすい路面、山道や高速道路などちょっと緊張するシーンでも、安心感を持って走れました。そしてママとしては、低燃費や長持ちに配慮があるのも嬉しいところ。ミシュランマンを見て子供も遊ぶミシュランのタイヤがおすすめです。

カーライフジャーナリスト/まるも 亜希子



### ENERGY SERIES OWNER'S REVIEW

日本最大級のクルマSNSサイト [Dカーズ](#) に投稿されたミシュラン製品の口コミをチェックできます。



国内自動車メーカー標準装着タイヤリスト

年式	タイヤブランド	インチ	タイヤサイズ
2018 トヨタ カローラフィールダー	ENERGY SAVER+	16	185/55R16 83V
2015 トヨタ オリス	ENERGY SAVER+	16	205/55R16 91V
2015 トヨタ プリウスPHV / オリス	ENERGY SAVER+	15	185/65R15 91H
2013 ホンダ ラエセル	ENERGY SAVER	16	215/55R16 91H
2013 ホンダ フィットシャトル	ENERGY SAVER	15	185/60R15 88H
2013 トヨタ プリウスPHV	ENERGY SAVER	15	195/65R15 91H

上記リストは2016年現在、当社最新製品に基づいています。上記リストはあくまで参考であり、年式・グレードによって上記以外の製品が装着されている場合があります。

# MICHELIN ENERGY SAVER+

ミシュラン エナジー セイバー プラス

進化した安全性で  
安心感がプラスされた低燃費タイヤ

すべての性能を追求することで、  
さまざまな安全性へのニーズに対応

多くのドライバーや企業からも高い  
評価を受けた快適で安定した乗り心地

独自のテクノロジーで、安全性を  
犠牲にせず高い環境性能を実現



製品情報は  
コチラ



14インチバージョン

15-16インチバージョン

推奨  
車種



3つの技術で、「高い安全性」「低燃費」  
「より長持ち」を実現

**1** ワイド・イーエヌ・トレッド

従来の接地形状によるワイドで均一な接地面が、フェットでもグライドでも路面をしっかり  
捉えることで、安全性を高めます。

**2** エフィシエント・イーエヌ・プロファイル

接地面を均一化することにより、接地面の極端な温度上昇を防ぐことができ、高い低燃  
費性能を発揮します。

**3** エコ・イーエヌ・グリップ・コンバウンド

エネルギーロスの低減と高いグリップ性能の両立を両立したコンバウンドが、安全性とと  
もに低燃費とロングライフに貢献しています。



広く、均一な接地面を実現するタイヤ形状

車種別 55/60/65/70 スピードレンジ T/H/V

サイズ	規格	速度	燃費	ブレーキ	騒音	排水
16"	185/55R16 83V	A b	039630	194 610	6	
	195/55R16 91V	XL	A b	036190	201 620	6
	205/55R16 91V		AA b	036120	214 632	6.5
	205/60R16 96V	XL	AA b	036400	209 652	6
	215/60R16 95H		AA b	702060	221 664	6.5
15"	165/65R15 81T		A b	703620	170 595	5
	175/65R15 84H		A b	036270	177 609	5
	185/55R15 82H		A b	702160	194 585	6
	185/60R15 84H	AD	A b	704000	189 603	5.5
	185/60R15 88H	XL	A b	036350	189 603	5.5
	185/65R15 88H		A b	712170	189 621	5.5
	195/55R15 85V		A b	036290	201 595	6
	195/60R15 88H		A b	036320	201 615	6

サイズ	規格	速度	燃費	ブレーキ	騒音	排水
15"	195/65R15 91H		A b	036300	201 635	6
	205/60R15 91H		A b	036360	209 627	6
	205/65R15 94H		A b	036110	209 647	6
	215/65R15 96H	※	AA b	036260	221 661	6.5
14"	165/65R14 79T		A b	036140	170 570	5
	165/70R14 81T		A b	036250	170 588	5
	175/65R14 82H		A b	036160	177 584	5
	175/70R14 84T		A b	036390	177 602	5
	185/55R14 80H		A b	036200	194 560	6
	185/60R14 82H		A b	036130	189 578	5.5
	185/65R14 86H		A b	036210	189 596	5.5
	185/70R14 88T		A b	036170	189 616	5.5
	195/70R14 91T		A b	036380	201 630	6

## MICHELIN ENERGY SAVER

ミシュラン エナジー セイバー

高い安全性と  
耐久性を兼ね備えた  
低燃費タイヤ



車種別 60/65 スピードレンジ H/V

サイズ	規格	速度	燃費	ブレーキ	騒音	排水
16"	195/60R16 89V	MC	A c	027270	201 640	6
	205/65R16 95H	※(1)	A c	036480	209 872	6



サイズ	規格	速度	燃費	ブレーキ	騒音	排水
16"	215/65R16 98H	※(1)	A c	036490	221 686	6.5
15"	175/60R15 81H	※(1)	A c	033180	177 591	5

車種別 55/65/80 スピードレンジ S/V

サイズ	規格	速度	燃費	ブレーキ	騒音	排水
15"	165/55R15 75V	※(2)	A c	702170	170 563	5
14"	155/65R14 75S	※(2)	A c	701720	157 558	4.5
	165/55R14 72V	※(2)	A c	701710	170 538	5
13"	145/80R13 75S	※(2)	A c	701750	145 562	4
	155/65R13 73S	※(2)	A c	701730	157 532	4.5

※燃費、騒音はETRC/JAMA規格によるものです。車種別とは異なる場合があります。サイ  
ズによっては、車種別のスピードレンジが異なる場合があります。サイズによっては、燃費、ブレーキ、  
騒音、排水の異なる場合があります。※(1)は、ETRC/JAMA規格によるものです。※(2)は、ETRC/JAMA規格による  
ものではありません。ETRC/JAMA規格によるものではありません。ETRC/JAMA規格によるものではありません。  
ETRC/JAMA規格によるものではありません。ETRC/JAMA規格によるものではありません。ETRC/JAMA規格による  
ものではありません。ETRC/JAMA規格によるものではありません。ETRC/JAMA規格によるものではありません。  
ETRC/JAMA規格によるものではありません。ETRC/JAMA規格によるものではありません。ETRC/JAMA規格による  
ものではありません。ETRC/JAMA規格によるものではありません。ETRC/JAMA規格によるものではありません。

ミニバン、軽自動車、  
軽ワゴンにも  
おすすめ!!



安心感が増す  
エナジーシリーズ

# MICHELIN AGILIS

ミシュラン アジリス

耐久性と経済性に優れたライトトラックタイヤ

独自のキャッププライ構造と強靭なビード構造により、  
過酷な環境にも対応

偏摩耗を抑制しロングライフ化、  
接地面を安定させグリップ性能も向上

走行頻度が高い輸送車などに、  
タフなドライビングを提供



推奨  
車種



製品情報は  
コチラ



標準車種 60/65/70/75/80 対応車種 L/R/S/T/H

サイズ	規格	重量	外径	幅	回転半径	備考
16"	205/70R16LT 111/109L	●(1)	207600	207	699	6
	205/75R16C 113/111R	●(1)	037340	203	714	5.5
	215/65R16C 109/107T		032320	221	686	6.5
	225/60R16C 105/103H	●(2)	703730	228	676	6.5
	225/75R16C 118/116R	●(1)	037360	223	744	6
15"	195/80R15LT 107/105R (BPR)		070670	196	693	5.5
15"	205/70R15C 106/104S		070720	209	689	6
	215/70R15C 109/107S		070710	221	683	6.5
	225/70R15C 112/110S	●(1)	037350	228	697	6.5
14"	185R14C 102/100R (BPR)		070690	188	650	5.5
	195R14C 106/104R (BPR)		070740	198	656	5.5
13"	165R13 LT	6PR	033990	167	599	4.5

⚠ 本製品は貨物（バン・ライトトラック）用タイヤです。キャンピングカーへの装着は推奨しておりません。その他乗用車や特殊車両へ装着の際は、車両の指定要領を守ってください。また使用中のタイヤについては、日常点検等でダメージの有無を確認してください。

# MICHELIN XJE 4 MIX ENERGY

ミシュラン エックスジェイイー フォー ミックス エナジー

耐久性と経済性に優れたオールシーズンタイヤ

ダブルウェーブサイブと5本のリブラインにより、  
偏摩耗を抑制した高い安定性

ミシュラン独自のケーシング技術により、  
あらゆる状況でもより安心

ミシュランエナジーコンパウンドにより、  
燃費に配慮



推奨  
車種



標準車種 85 対応車種 L

サイズ	規格	重量	外径	幅	回転半径	備考
16"	195/85R16 114/112L	○	201890	197	733	5.5
	205/85R16 117/115L	○	202020	211	752	6
16"	215/85R16 120/118L	○	202330	219	768	6

※ 本製品は貨物（バン・ライトトラック）用タイヤです。キャンピングカーへの装着は推奨しておりません。その他乗用車や特殊車両へ装着の際は、車両の指定要領を守ってください。また使用中のタイヤについては、日常点検等でダメージの有無を確認してください。



燃費を向上させるタイヤを。CO<sub>2</sub>を減らせるタイヤを。  
ミシュランは、20年以上前から取り組んできました。

ミシュランが日本で環境対応タイヤを販売して今年で25年。

転がり抵抗を減らしてもグリップや耐摩耗性が損なわれない「グリーンXテクノロジー」を開発し、

2010年からスタートした低燃費タイヤのラベリング（表示方法「転がり抵抗」）と以前から

燃費向上・CO<sub>2</sub>排出の抑制に取り組んできました。

これからも研究・開発を続け、

私たちは環境対応タイヤづくりに変革をもたらしていきます。



転がり抵抗係数 (RRC)	等級	転がり抵抗係数
6.0以下	AAA	●
6.0-6.9	AA	●
7.0-7.9	A	●
8.0-8.9	B	●
9.0-9.9	C	●

ウェットグリップ性能 (G)	等級
155以上	a
140以上154	b
125以上139	c
110以上124	d

※ 燃費向上・CO<sub>2</sub>排出の抑制に取り組んできました。転がり抵抗係数 (RRC) は、国際自動車タイヤ協会の (IATF) が定めた規格に基づき測定し、転がり抵抗係数 (RRC) が低いほど燃費がよいことを示します。また、燃費向上・CO<sub>2</sub>排出の抑制に取り組んできました。ウェットグリップ性能 (G) は、国際自動車タイヤ協会の (IATF) が定めた規格に基づき測定し、ウェットグリップ性能 (G) が高いほどグリップ性能がよいことを示します。

● 燃費向上・CO<sub>2</sub>排出の抑制に取り組んできました。転がり抵抗係数 (RRC) は、国際自動車タイヤ協会の (IATF) が定めた規格に基づき測定し、転がり抵抗係数 (RRC) が低いほど燃費がよいことを示します。また、燃費向上・CO<sub>2</sub>排出の抑制に取り組んできました。ウェットグリップ性能 (G) は、国際自動車タイヤ協会の (IATF) が定めた規格に基づき測定し、ウェットグリップ性能 (G) が高いほどグリップ性能がよいことを示します。



# セーフティドライブのための タイヤ講座

## こうなったら危険！タイヤ交換の目安

### ① タイヤへのダメージが見られる場合

パンクや空気圧が少ない状態や、  
そのような状態での連続使用によるダメージ。



空気が抜けたタイヤ

貫通するような深い傷(カット)



タイヤの内側がこすれ、損傷を受けたタイヤ(内側からはわかりにくい)

内側に損傷を受けた状態で走行し続けたためにバーストしたタイヤ

#### 不適正な空気圧がタイヤに与える影響

##### 空気圧不足のリスク

- ・ハンドル操作が不正確になる
- ・高速走行時はバーストしてクルマが制御不能になる
- ・急激なハンドル操作によりタイヤが外れる
- ・タイヤの寿命が短くなる

##### 空気圧過多のリスク

- ・偏摩耗によりタイヤの寿命が短くなる
- ・ハンドル操作が不正確になる

記号の読み方と空気圧の点検し方はこちら

- ・空気圧は、クルマごとに指定された数値への調整が必要です。空気圧の点検時に外傷や低空気圧による異常を発見する事もできます。走行によりタイヤが温まると正確な数値が出ませんので、空気圧の点検は必ず、冷えている時に行ってください。

#### ▲ サイドウォールが変形している場合

縁石やくぼみにタイヤが強くヒットした時に、タイヤ内部のコードが切れてサイドウォールの一部が割れる損傷をピンチショックと呼びます。そのまま走行し続けると、この割れ部分が突然裂けてバーストにいたる危険性が高く、重大な事故につながる恐れがあります。速やかにタイヤ交換を行いましょう。



ピンチショック

### ② クラック(ひび割れ)の症状が見られる場合

クラックは、見た目では判断しにくいので、タイヤ販売店で点検してください。

#### クラックとは?

常に低空気圧や過剰な状態での走行による過度なたわみ・発熱・オゾン・紫外線・タイヤ製造時の過剰な熱など様々な要因が影響を及ぼすことでゴムの層が劣化し、ひび割れが発生した状態をいいます。



紫外線、オゾンの影響によるクラック

タイヤ製造時の過剰な熱によるクラック

### ③ 摩耗限度に達した場合

摩耗により使用限度を超え、目印となるスリップサインが1カ所でも出現したら、そのタイヤは使用できません。

#### スリップサインとは?

主溝の底に1.6mmの高さで設けられた使用限度を示す目印。タイヤショルダー部の印がある付近で見つけられます。



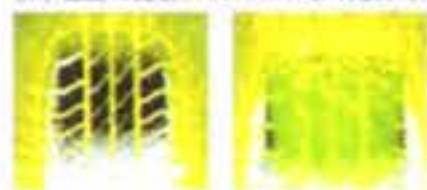
1.6mm

スリップサインの場所は、このように表示されています。

#### ▲ 雨の日に危険な摩耗タイヤ

すり減ったタイヤでは、排水性能が低下しているため、雨天時の高速走行時にハンドル操作やブレーキがコントロールできなくなるハイドロプレーニング現象に陥る危険性が高まります。また低空気圧でも同様の現象となる恐れがあり、タイヤの外観(摩耗)・空気圧の点検は安心・安全ドライブのかなめと書えます。

#### 排水性能の比較(110km/hでの走行時)



新品タイヤはしっかりと排水している

摩耗15mmのタイヤは排水性が低下し排水効果が低い

#### 雨の日のセーフティドライブ3箇条

- 摩耗したタイヤを使用しない
- 排水効果の高いタイヤを使用する
- 高速走行を避ける

タイヤはセーフティドライブの重要なバロメーター。  
ミシュランタイヤをいつもベストコンディションでお使いいただくために、  
ぜひお読みください。

## 長く安全に使うために タイヤの劣化速度を抑えるコツをご紹介します

### ① 日常点検を怠ると偏摩耗の原因に

タイヤの過度な変形により過剰なストレスがかかると、偏摩耗の原因となりタイヤ寿命が短くなります。空気圧点検を定期的に行い、適切な空気圧を維持しましょう。

#### 摩耗の種類と原因

- 両側ショルダー摩耗: 空気圧の不足、または過負荷での使用
- センター摩耗: 空気圧が高すぎる、または駆動輪での使用
- 片側ショルダー摩耗: アライメントの不具合

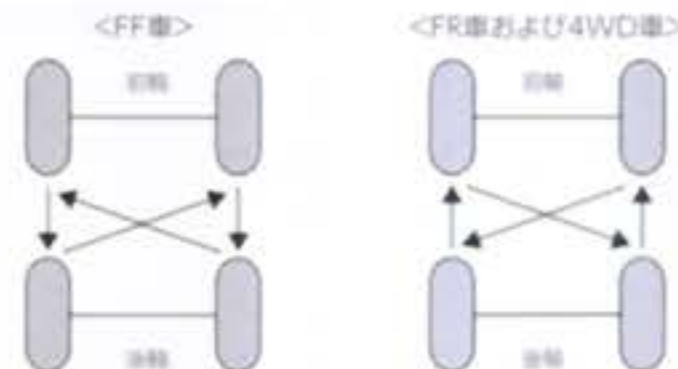


### ② タイヤローテーション

前輪と後輪の摩耗の差、偏った摩耗を予防するため、定期的なタイヤローテーションがおすすめです。

※前後輪でタイヤサイズが異なる場合は、前後輪でのローテーションはできません。  
※オーナーズマニュアルに指示がある場合は、その指示に従ってください。

#### タイヤローテーション例



### ③ タイヤの保管について

#### 湿気を避ける

風通しがよく気温と湿度の低い室内に保管。屋外の場合は雨風をしのげる場所で、不透明で密着するカバーでタイヤを覆い、湿気を避けてください。

#### 紫外線を避ける

太陽などの紫外線が多く発生する光源からタイヤを保護してください。

#### 高温を避ける

室温が高くなる場所での保管は避けてください。タイヤが油類、燃料等の配管等の熱いものに触れないようにしてください。

#### オゾン・薬品を避ける

変圧器、バッテリー充電器、水銀灯などの機器や有機溶剤、化学薬品などの置かれている部屋で一緒に保管しないでください。



#### タイヤと一緒に交換しよう！チューブレスバルブ

タイヤの安全を守る。この小さなパーツも徐々に劣化します。劣化が進むと、バルブ本体からの空気漏れが原因でタイヤのバーストを引き起こすことがあります。タイヤ交換時には必ず一緒に交換してください。



「タイヤの基礎知識」についてはWEBサイトでもご覧いただけます。



