

業界初!*

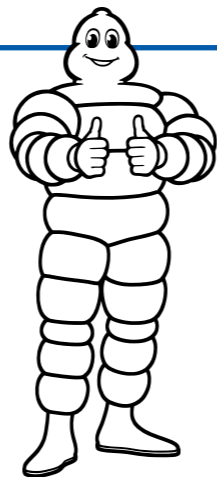
*タイヤメーカーとして初めて実施。



性能にご満足いただけなければ

全額返金

ミシュランタイヤを安心してご購入いただけます!



保証期間

夏タイヤはご購入から**60**日間

スタッドレスタイヤはご購入から**90**日間

受付がWeb受付になりました



ミシュラン 全額返金保証

検索

www.michelin.co.jp/zhhp

対象製品のタイヤラベルに

正規輸入品

と記載されていることが必要となります。
店頭にてご確認ください。

全額返金保証

プログラムは、
店頭でのご購入のみ
対象となります。

[対象製品] 夏タイヤ

- | | |
|----------------------------|---------------------------|
| MICHELIN PILOT SPORT 5 | MICHELIN PRIMACY 4 |
| MICHELIN PILOT SPORT EV | MICHELIN PRIMACY 3 |
| MICHELIN PILOT SPORT 4 | MICHELIN PRIMACY SUV+ |
| MICHELIN PILOT SPORT 4 SUV | MICHELIN PREMIER LTX |
| MICHELIN PILOT SPORT 3 | MICHELIN LATITUDEシリーズ* |
| MICHELIN PRIMACY 4+ | MICHELIN CROSSCLIMATEシリーズ |
| MICHELIN e-PRIMACY | MICHELIN ENERGYシリーズ |

*ラティチュードアルペンを除く

[対象製品] スタッドレスタイヤ

MICHELIN X-ICEシリーズ

MICHELIN EXPERIENCE
MAGAZINE

ミシュランタイヤとミシュランガイドでお出かけをもっと楽しく。

毎月抽選で当たる
読者限定のプレゼントキャンペーン実施中

ドライブや美食、イベント情報のほか、
お得なキャンペーンなどのお知らせをお届けします。
ぜひ、ニュースレターにご登録のうえお楽しみください。 詳細はこちら



SNSでMICHELINの最新情報をチェック!



Facebook



Twitter

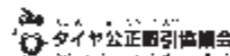


日本ミシュランタイヤ株式会社

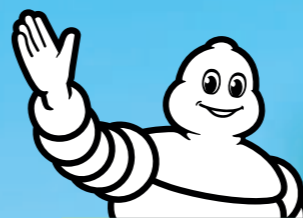
〒163-1073
東京都新宿区西新宿3丁目7番1号 新宿パークタワー13F
お客様相談室 TEL.0276-25-4411
(受付時間:土日祝日を除く月~金曜日 10:00~12:00 13:00~17:00)



カタログの製造工程で利用した電力(8100kWh相当)はグリーン電力を利用していません。



ご相談とお求めは...



MICHELIN

ミシュランタイヤ 乗用車・商用車タイヤ総合カタログ 2022

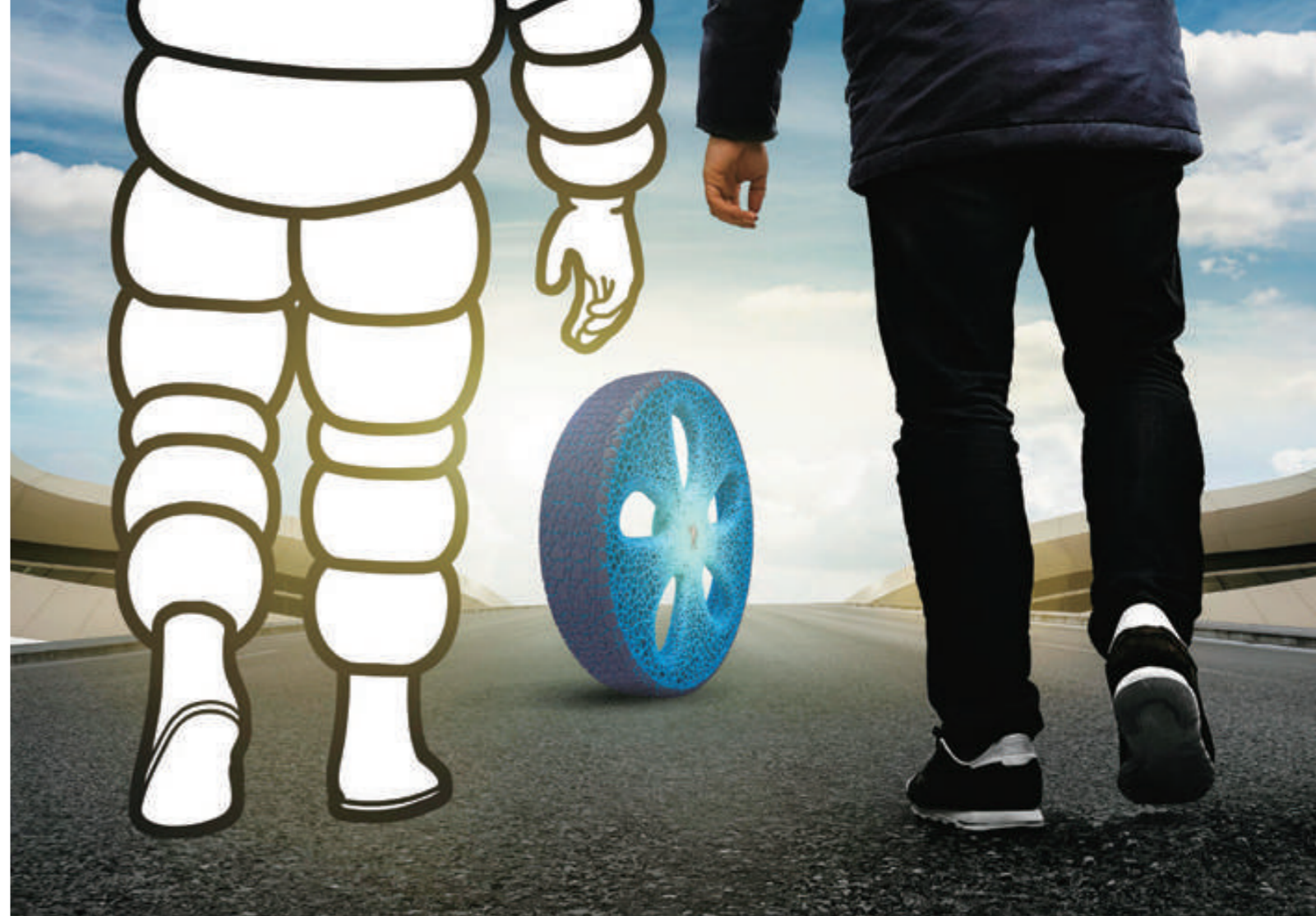
ミシュランが 走りを変える

www.michelin.co.jp

1889

ミシュランの歴史が始まった年

1889年(明治22年)、エンジニアだった兄のアンドレと画家を目指していた弟のエドワールが叔父の経営していた農機具やゴム製品の会社を引き継ぎました。
社名をミシュランと改め、ミシュランタイヤの歴史が始まりました。
その年、フランスの田舎町クレルモン＝フェランで自転車がパンクして困っていたサイクリストを見過ごせず、一晩かけてタイヤを修理。
修理し終わった後、当時まだ珍しかった空気入りタイヤに乗ったエドワールはその乗り心地に感動しました。
より多くの人に広めたいという思いで試行錯誤を繰り返し、
2年後に、たったの15分で取り付け可能な空気入りタイヤの開発に成功しました。
ミシュランは、創設者である兄弟が空気入りタイヤの乗り心地に感動したその時から、
全ての人にA Better Way Forwardを提案するためのイノベーションを続けています。
創業者がタイヤに抱いた感動。それがミシュラン社の源。世界中のミシュラン社員の誇りであり原動力です。



2050

すべてを持続可能に

人のくらしや社会の発展に不可欠なモビリティ。
「持続可能なモビリティの発展」その使命を胸に、安全、便利で環境にやさしく、より大きな喜びをもたらすモビリティを目指して、ミシュランは数々の革新的な技術を生み出してきました。
2021年に、ミシュランは2050年までにタイヤを100%持続可能にすると発表しました。
これには2017年に発表した、持続可能な原材料と3Dプリンターで製造する環境にやさしいエアレスタイヤ、
「VISION」の実現に向けた活動も含まれます。
2019年には、VISIONコンセプトの実用化に向けた夢の一步、乗用車向けエアレスタイヤ「ミシュラン アプティス・プロトタイプ」を発表、
早ければ2024年に一般市場に投入すると発表しました。
そしてタイヤを100%持続可能にする最初のマイルストーンとして、
持続可能な原材料の割合を2030年までに40%に増加させることを目標としています。
持続可能なモビリティ実現のため、ミシュランは、これまでもこれからも時代とともに走りつづけます。



技術は、極限で磨かれる。

日本でレースに参戦する意義

日本国内で最も高い人気を誇るレースシリーズ「SUPER GT」。
 ミシュランタイヤは2009年からGT500クラスに
 タイヤサプライヤーとして参戦し、過去4シーズンにおいて
 ミシュランタイヤ装着車が同クラスのチャンピオンに輝いてきました。
 「ミシュランがSUPER GTに参戦しているのは、
 ほかのタイヤメーカーと技術力で勝負できるからです。」と
 日本ミシュランタイヤのモータースポーツダイレクターである小田島 広明は言います。
 国際的なレースシリーズではタイヤサプライヤーのワンメイク化が進むなか、
 日本の「SUPER GT」は数少ないタイヤメーカー間の
 開発競争が存在するレースシリーズとなっています。
 このような極限の競争において、我々の技術が磨かれます。



そして市販タイヤへのフィードバック

レースという極限の状況は、タイヤメーカーとして最高の実験場。
 耐久性や性能持続性、さまざまな路面環境への対応、それを実現する素材の製造方法など。
 ここで磨いた技術すべては市販タイヤの進化にフィードバックしています。
 そしてタイヤも持続可能であるべきと考えるミシュランは2050年までに
 タイヤを100%持続可能なものにするを発表しました。
 その最初のマイルストーンとして、持続可能な原材料の割合を
 2030年までに40%にすることを目標としています。
 それはル・マン24時間レースで導入予定の水素燃料電池車用タイヤとして発表した
 46%の持続可能な原材料を使用したレーシングタイヤにも表れています。
 ミシュランがレースに参戦していることの意義の一つには、
 タイヤに求められる「持続可能性」に応じていくことがあります。
 レースはイノベーションを生み出し、試し、新製品を開発するラボの中のラボといえます。
 極限の世界で磨かれた技術を市販タイヤの進化にしっかりフィードバックする、
 これが創業当時からミシュランタイヤが大切にしているモータースポーツへの姿勢です。

すべての性能を、妥協しない。

すべての性能を追求し調和させる 「ミシュラン・トータル・パフォーマンス」

クルマと路面の唯一の接点であるタイヤには、たくさんの役割が求められます。
例えば、ドライブの安全性を守る制動力とグリップ。疲れを感じさせない快適さと静粛性。
更なる向上が課題となっている環境性能。理想の走りを持続させる耐久性。
これらの性能の一部を伸ばすのではなく、
すべての性能が水準以上のパフォーマンスを備え、調和している。
ミシュランがお届けするのは、あらゆるニーズに対応した、
そんなトータル・パフォーマンスに優れたタイヤ。
私たちはこれからも、タイヤに求められるすべての性能を妥協せず、追求し続けます。

PERFORMANCE MADE TO LAST

「最後まで続く性能」を 目指して。

さらなるミシュランの 安心・安全・快適テクノロジー

ミシュランは自動車メーカーが要求する性能にこたえる為に、さまざまなテクノロジーを開発しています。
これらのテクノロジーは自動車メーカーの技術承認を得てみなさまのお手元にお届けします。



突然のパンクでも安全性を確保する ランフラットテクノロジー

ミシュランランフラットタイヤは、「セルフ・サポーティングタイヤ」です。
これはサイドウォール部を補強することにより、突然のパンクで、空気圧が低下した場合でも安全な走行を確保します。“ZP(ゼロ・プレッシャー)”マーキングは空気圧がゼロの状態でも、最高速度80km/hで最長80kmの継続走行が可能ランフラット性能を発揮する証です。
また、サイドウォール部に補強ゴムがあることを感じさせない快適な乗り心地を提供します。



車内騒音を低減する アコースティックテクノロジー

ミシュラン・アコースティックテクノロジーは、タイヤの内側に貼り付けられた専用設計の特殊フォームによって、路面状況の変化や凸凹した段差、道路のつなぎ目を乗り越える際に発生するノイズ(空洞共鳴音)に有効に作用します。これによりドライバーと同乗者に快適な車内環境を提供します。また、ノイズが減少することでロングドライブでの疲労低減につながります。



トレッド部の貫通傷による空気流出を防ぐ セルフシールテクノロジー

ミシュラン・セルフシールテクノロジーは、天然ゴムをベースとするシーリング材によって、トレッド部の釘やネジなどによる貫通傷を流動性の高いシーリング材で密封し、パンクによる急激な空気圧低下を防ぎます。突然、トレッド部がパンクしても、自走により、安全にタイヤの修理ができる販売店まで走行する事が可能です。

セルフシールはトレッドの6mm以下の貫通傷による空気漏れが軽やかになり、その場での応急修理やタイヤ交換の手間を軽減します。(サイド部の損傷や、場合によっては6mm以下の貫通傷でも空気漏れを防ぎきれない場合があります。)



*上記テクノロジーは、各製品ページでそれぞれのマーク( /  / ) が付いているタイヤにのみ採用されており、その他のタイヤには採用されておりません。すべての図はイメージであり、実際の製品に黄色い着色はありません。

日本の、世界の、 自動車メーカーが 信頼をよせている。

最高レベルの品質を追求する日本の自動車メーカーも、
確かな性能で応え続けるミシュランタイヤを標準装着として採用。

ミシュランは世界のタイヤ市場におけるリーディングカンパニーとして、最高レベルの品質を追求する国内外の自動車メーカーに標準タイヤとして採用されています。輸入車に装着されているイメージが強いミシュランタイヤですが、確かな性能と高い実績から日本の自動車メーカーでも多く採用され、安全性・快適性など多方面で信頼を獲得しています。



■ 標準装着実績

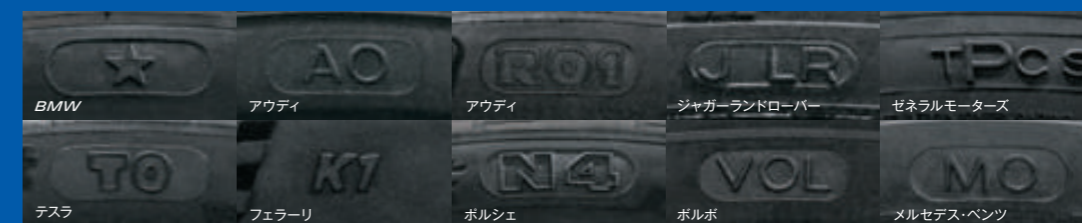
日本の自動車メーカー・車種

トヨタ系
C-HR/GR86/GRヤリス/アベンシス/オーリス/カムリ/カローラ クロス/カローラ フィールダー/クラウン アスリート/クラウン ロイヤル/スーブラ/
ハリアー/プリウス/プリウス PHV/ランドクルーザー プラド *MIRAI/RAV4/プリウス α
モデリスタ RAV4 PHV/アクア/アルファード/ヴェルファイア/クラウン/ハリアー
TRD 86/アルファード/ヴェルファイア/カローラ/クラウン/プリウス/プリウス α/ハリアー/ランドクルーザー プラド
レクサス系 ES/GS F/LC500/LC500コンバッチブル/NX/RC F/UX300e *CT/GS/GX/LS/LX/RC/RX/RXL
モデリスタ ES/LC
TRD LS/NX
スバル系 BRZ/WRX STI TYPE RA-R
STI BRZ tS
日産系 アリア/セレナ/ティアナ
NISMO ノート オーラ NISMO
オーテック エルグランド/セレナ/マーチ ボレロA30
ホンダ系 CR-Z/e/インサイト/ヴェゼル/オデッセイ/シビック/シビック タイプR/フィット シャトル HYBRID/レジェンド
*2013年からの標準装着実績(*は輸出車両向け)

海外の自動車メーカー

BMW/DS/GMC/Jeep/MINI/アウディ/アキュラ/アルピナ/アルピーヌ/アルファ ロメオ/インフィニティ/オペル/キア/キャデラック/クライスラー/
シトロエン/シボレー/ジャガー/ジェネシス/スマート/ダッジ/テスラ/ビュック/ヒュンダイ/フィアット/フェラーリ/フォード/フォルクスワーゲン/
プジョー/ボルシェ/ボルボ/メルセデス・AMG/メルセデス・ベンツ/ランドローバー/リンカーン/ルノー/ロータス
*世界での標準装着実績

自動車メーカーごとに技術承認マークが刻印された標準装着タイヤ



*タイヤに刻印された承認マークの書体は、サイズやパターンによって異なる場合があります。

技術承認マークの刻印がないタイヤでも、自動車メーカーから承認を受けているタイヤが多数ございます。
詳しくはP63をご覧ください。

ミシュランタイヤのラインアップ

乗用車

プレミアム

PILOT SPORT CUP 2 R 19"-21"

PILOT SPORT 4 S 17"-23"

PILOT SPORT CUP 2 CONNECT 17"-21"

NEW PILOT SPORT 5 17"-21"

NEW CROSSCLIMATE 2 15"-20"

NEW PRIMACY 4+ 15"-20"
*PRIMACY 4+

ENERGY SAVER 4 13"-16"

スポーツ ○ ○ コンフォート

*図はイメージです。

SUV

プレミアム

PILOT SPORT 4 S 17"-23"

PILOT SPORT 4 SUV 17"-23"

CROSSCLIMATE SUV 16"-20"

PRIMACY SUV+ 15"-20"

NEW CROSSCLIMATE 2 15"-20"

NEW PRIMACY 4+ 15"-20"
*PRIMACY 4+

ENERGY SAVER 4 13"-16"

クロスオーバー

スポーツ ○ ○ コンフォート

*図はイメージです。

電動車

ハイブリッド/プラグインハイブリッド/EVなど

プレミアム

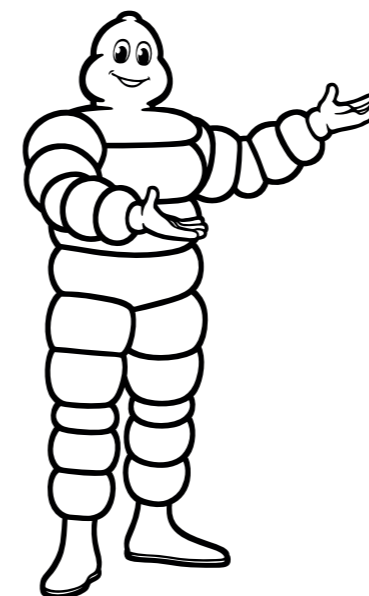
NEW PILOT SPORT EV 19"-21"

NEW e-PRIMACY 15"-20"

スポーツ ○ ○ コンフォート

*図はイメージです。

ミシュランクラシックタイヤ



Xシリーズ



XASシリーズ



XWXシリーズ

ミシュランクラシックタイヤ
総合カタログはWEBへ



ミシュランタイヤの選び方 「走り方」や「クルマのタイプ」から、お客様の理想のタイヤが 選べます。

走り方で選ぶ

走りを愉しむスポーツシリーズ



意のままの
ハンドリングを実現する
ハイグリップ スポーツタイヤ

NEW
MICHELIN
PILOT SPORT 5

ミシュランパイロットスポーツファイブ

> P.20



技術と情熱を結集した
次世代の走りを生み出す
ハイスpek・スポーツタイヤ

MICHELIN
PILOT SPORT 4 S

ミシュランパイロットスポーツフォーエス

> P.22



より速く、より安定した
ラップタイムを目指した、
公道も走れるサーキットタイヤ

MICHELIN
PILOT SPORT CUP 2 CONNECT

ミシュランパイロットスポーツカップツークネクト

MICHELIN
PILOT SPORT CUP 2 R

ミシュランパイロットスポーツカップツースーアール

> P.26



ドライビングの楽しさも
環境性能も妥協しない
革新的スポーツEV・
スポーツハイブリッド専用タイヤ^{*3}

NEW
MICHELIN
PILOT SPORT EV

ミシュランパイロットスポーツイーブイ

> P.25



性能比較表

ドライ・グリップ	>>	
ウェット・グリップ	>>	
ハンドリング	>>	
高速安定性	>>	
2つのコンパウンド使用	>>	—
ターゲットシチュエーション	>>	ストリート サーキット

スポーツシリーズタイヤ装着参考例

ストリート サーキット	ストリート サーキット
--------------	--------------

スポーツシリーズタイヤ装着参考例

スポーツEV・スポーツハイブリッド車の
性能を余すことなく引き出す
高いグリップ力を持ちながら、
転がり抵抗性能「AA」の高い
環境性能を実現

ストリート サーキット

スポーツシリーズタイヤ装着参考例

クルマのタイプで選ぶ

	プレミアムスポーツ	>>	—
	スポーツ	>>	●スバル(BRZ) ●トヨタ(GR86) ●日産(フェアレディZ) ●レクサス(RC) ●アルピーヌ(A110)
	セダン	>>	●スバル(WRX S4) ●レクサス(ES/IS) ●アウディ(A4/A6) ●プジョー(508)
	ステーションワゴン	>>	●スバル(レヴォーグ) ●マツダ(マツダ6ワゴン) ●プジョー(508SW)
	ハイブリッド/EV	>>	●日産(リーフNISMO) ●ホンダ(e)
	ハッチバック	>>	●トヨタ(カローラスポーツ) ●VW(ゴルフGTI) ●プジョー(308) ●ルノー(ルーテシアRS)
	SUV/クロスオーバー	>>	—

- レクサス(LFA/RC F)
- AMG(GT/GT 4ドアクーペ/SL) ●アウディ(R8)
- フェラーリ(812スーパーファスト/GTC4ルツ)
- ボルシェ(911/パナメーラ)

- AMG(GT ブラックシリーズ/SLC クーペ)
- BMW(M4 GTSクーペ) ●アウディ(R8)
- フェラーリ(488 PISTA/SF90ストラダーレ)
- ボルシェ(911 GT3 RS/GT2 RS/パナメーラ)

- トヨタ(スープラ) ●BMW(2シリーズ)
- アウディ(TT RSクーペ)
- ボルシェ(ボクスター/ケイマン)

- BMW(M2/M2 CS)
- ボルシェ(ケイマンGT4)

- スバル(WRX STI) ●AMG(CLA45/E63/E43)
- BMW(M3/M5) ●キャデラック(CT5)

- AMG(C63) ●BMW(M3)

- AMG(E63) ●アウディ(RSシリーズ)

- テスラ(モデルS/モデル3)

- AMG(EQS) ●テスラ(モデルY)
- ボルボ(XC40リチャージ)

- トヨタ(GRヤリス) ●AMG(A45) ●VW(ゴルフR)

- ホンダ(シビック タイプR)

- AMG(GLB35/GLC63S/GLE/GLS)
- BMW(X3M/X4M/X5M/X6M)
- ボルシェ(カイエン)

※性能比較表は、当社のスポーツタイヤの性能特徴をイメージ化したものです。ご購入の際は、販売店にご相談ください。※記載の車種は一例です。その他の車種については販売店にご相談ください。
 ●低燃費タイヤ *1:PILOT SPORT 5/43製品中42サイズが対象 *2:PILOT SPORT 4 S/186製品のうち14サイズが対象 *3:PILOT SPORT EV/6製品のうち5サイズが対象 詳しくは各製品ページをご確認ください。
 *3革新的:当社品において初めて両面2つの性能を持ったコンパウンドを一つのトレッド面に採用。

ミシュランタイヤの選び方「走り方」や「クルマのタイプ」から、お客様の理想のタイヤが

選べます。

[乗用車用タイヤ]

[SUV用タイヤ]

走り方で選ぶ	くつろぎを味わう プレミアムコンフォートシリーズ	天候を問わない走り クロスクライメートシリーズ	安心感が増す エナジーシリーズ	走りを楽しむスポーツシリーズ	くつろぎを味わう プレミアムコンフォートシリーズ	天候を問わない走り クロスクライメートシリーズ	
	濡れた路面での 安心感が長く続く プレミアムコンフォートタイヤ NEW MICHELIN PRIMACY⁴⁺ >P.38 ミシュランプライマシー フォー プラス MICHELIN PRIMACY 4 >P.42 ミシュランプライマシー フォー 	ミシュラン史上最高の 低燃費性能を誇る プレミアムコンフォートタイヤ NEW MICHELIN e-PRIMACY ミシュランイープライマシー >P.40	雪も走れる 夏タイヤ NEW *1 MICHELIN CROSSCLIMATE SERIES ミシュラン クロスクライメート シリーズ >P.48 M+S *MICHELIN CROSSCLIMATEシリーズは スタッドレスタイヤではありません。 *1 CROSSCLIMATE 2	雨の日の安心感と 快適性を両立した 低燃費タイヤ MICHELIN ENERGY SAVER 4 ミシュラン エナジー セイバー フォー >P.54	秘められたパワーを 解き放つ プレミアムSUVタイヤ MICHELIN PILOT SPORT 4 SUV ミシュランパイロットスポーツ フォー エスユーバイ >P.28	快適性と高速安定性を 両立した プレミアムコンフォート SUVタイヤ NEW MICHELIN PRIMACY^{SUV+} ミシュランプライマシー エスユーバイ プラス >P.44	雪も走れる 夏タイヤ MICHELIN CROSSCLIMATE SUV ミシュラン クロスクライメート エスユーバイ >P.50 M+S *MICHELIN CROSSCLIMATEシリーズは スタッドレスタイヤではありません。
	プレミアムコンフォートシリーズ タイヤ装着参考例	クロスクライメートシリーズ タイヤ装着参考例	エナジーシリーズ タイヤ装着参考例	スポーツシリーズタイヤ 装着参考例	プレミアムコンフォートシリーズ タイヤ装着参考例	クロスクライメートシリーズ タイヤ装着参考例	

クルマのタイプで選ぶ	セダン/ワゴン	ハイブリッド/EV	ミニバン	ハッチバック	軽自動車	SUV/クロスオーバー	
セダン/ワゴン	●スバル(レヴォーグ) ●トヨタ(クラウン) ●日産(ティアナ/フォーガ) ●レクサス(LS/ES) ●BMW(1シリーズ/2シリーズ/3シリーズ) ●VW(パサート) ●ボルボ(S60/S90/V60/V90) ●メルセデス・ベンツ(Cクラス/Eクラス)	●トヨタ(カローラハイブリッド/クラウンハイブリッド)	●スバル(レヴォーグ) ●日産(ティアナ) ●マツダ(マツダ6/マツダ6ワゴン) ●トヨタ(カローラ/カローラツーリング/クラウン) ●アウディ(A6/A4オールロードクアトロ) ●ボルボ(V60/V90)	●トヨタ(アコア/カローラ/カローラツーリング) ●ホンダ(グレイス/シャトル)	—	—	—
ハイブリッド/EV	●日産(アリア)	●トヨタ(MIRAI/カムリ/プリウス/ プリウスPHV/プリウスα) ●日産(キックス/リーフ) ●ホンダ(インサイト)	●トヨタ(アコア/カムリ/プリウス/プリウスα) ●日産(キックス/ノート/リーフ)	●トヨタ(アコア) ●日産(ノート)	●ジャガー (I-ペース) ●メルセデス・ベンツ (EQC)	—	
ミニバン	●トヨタ(アルファード/ヴェオシー/シエンタ/ノア) ●日産(エルグランド/セレナ) ●ホンダ(オデッセイ/ステップワゴン) ●三菱(デリカD:5) ●VW(トゥーラン)	●トヨタ(アルファードハイブリッド/ ヴェオシーハイブリッド) ●日産(セレナ e/パワ) ●ホンダ(ステップワゴンe:HEV)	●トヨタ(アルファード/ヴェオシー/シエンタ/ノア) ●日産(エルグランド/セレナ) ●ホンダ(ステップワゴン/フリード) ●VW(シャラン/トゥーラン)	●トヨタ(ヴェオシー/エスクァイア/ノア) ●日産(セレナ) ●ホンダ(フリード)	—	●三菱(デリカD:5)	
ハッチバック	●スバル(インプレッサスポーツ) ●トヨタ(カローラスポーツ) ●マツダ(マツダ3) ●VW(ゴルフ) ●プジョー(208/308)	●トヨタ(カローラスポーツハイブリッド) ●日産(ノートe/パワ) ●VW(ゴルフeTSI) ●プジョー(e-208)	●スバル(インプレッサスポーツ) ●トヨタ(ヴェイツ/カローラスポーツ/ヤリス) ●日産(マーチ) ●ホンダ(フィット) ●マツダ(マツダ2/マツダ3) ●VW(ゴルフ)	●スズキ(ソリオ) ●トヨタ(ヴェイツ/ヤリス/ルーミー) ●日産(マーチ) ●ホンダ(フィット) ●マツダ(マツダ2)	—	—	
軽自動車	—	—	●ダイハツ(タフト)	●スズキ(スペーシア/ワゴンR) ●ダイハツ(タント/ムーブ) ●日産(デイズ/ルークス) ●ホンダ(N-BOX/N-WGN)	—	—	
SUV/クロスオーバー	●スバル(XV/フォレスター) ●トヨタ(C-HR/カローラクロス/ヤリスクロス/ライズ) ●ホンダ(ヴェゼル) ●レクサス(LUX) ●VW(T-CROSS/T-ROC) ●アウディ(Q2/Q3) ●ボルボ(XC40/XC60) ●プジョー(3008) ●メルセデス・ベンツ(GLA/GLB/GLC/GLE)	●トヨタ(C-HRハイブリッド/カローラクロスハイブリッド) ●ホンダ(ヴェゼルe:HEV) ●三菱(アウトランダーPHEV) ●レクサス(LUX300e) ●プジョー(e-2008/3008GTハイブリッド4)	●スバル(XV) ●トヨタ(C-HR/カローラクロス/ライズ) ●ホンダ(ヴェゼル) ●レクサス(LUX) ●VW(T-CROSS/T-ROC) ●アウディ(Q2/Q3) ●プジョー(3008) ●ボルボ(XC40/XC60/XC90)	●スズキ(イグニス/クロスビー)	●マツダ(CX-5/CX-8) ●レクサス(LX/NX) ●BMW(X3) ●アウディ(Q5/Q7/Q8) ●ボルシェ(マカン) ●ボルボ(XC60/XC90) ●メルセデス・ベンツ(GLE) ●ランドローバー(イヴォーク/レンジローバー)	●スバル(アウトバック/フォレスター) ●トヨタ(RAV4/ハイリア/プラド/ヤリスクロス) ●日産(エクストレイル) ●ホンダ(CR-V) ●三菱(エクリプスクロス/アウトランダー) ●レクサス(NX) ●VW(ティグアン) ●アウディ(Q5) ●ボルボ(XC40/XC60) ●レクサス(NX/RX) ●VW(ティグアン)	

<p>雨の日でもしっかり止まるタフで経済性に優れた バン・ライトトラック用タイヤ</p> <p>MICHELIN AGILIS³ ミシュラン アジリス スリー</p> <p>>P.56</p>	<p>耐久性と経済性に優れた キャンピングカータイヤ</p> <p>MICHELIN AGILIS CAMPING ミシュラン アジリス キャンピング</p> <p>>P.58</p>
---	--

<p>突然のパンクでも安全性を確保できるランフラットタイヤ</p> <p>MICHELIN RUNFLAT SERIES ミシュラン ランフラット シリーズ</p> <p>>P.60</p>	<p>OTHER LINE UP</p> <p>>P.62</p>
---	---

※記載の車種は一例です。その他の車種については販売店にご相談ください。 *2:2022年2月現在 PRIMACY 4のみ。
 ● 低燃費タイヤ *1:PRIMACY 4/133製品のうち49サイズが対象 *3:e-PRIMACY/30製品のうち25サイズが対象
 *4:ENERGY SAVER4/23製品のうち23サイズが対象 *5:PILOT SPORT 4 SUV/69製品のうち44サイズが対象
 *6:PRIMACY SUV+/28製品のうち24サイズが対象 詳しくは各製品ページをご確認ください。
 このラベリング(表示方法)制度は、社団法人日本自動車タイヤ協会(JATMA)が自主基準として策定し、転がり抵抗性能とウェットグリップ性能が互いに一定値を満たすタイヤを「低燃費タイヤ」として定義しています。ラベリング制度を構築し、消費者へ適切な情報を提供します。
 「グリーン購入法」とは「国等による環境物品等の調達に関する法律(平成12年法律第100号)」のこと。環境負荷の低減に関する物品・役務(環境物品等)について、国等の公的部門における調達の推進や情報の提供等を実施し、環境負荷の少ない持続可能な社会の構築を目指した法律です。平成22年4月より環境物品特定調達品目として、転がり抵抗が9.0以下、グリップ性能が110以上のタイヤ(スタッドレスタイヤを除く)が新たに規定されました。このマークがついた製品は、グリーン購入法が定めた基準をクリアしています。

走りを愉しむ

濡れた路面での高いグリップ力。

思いのままのハンドリング。高速走行での安定した走り。

あらゆるコーナーで、ハンドルと路面とタイヤとの一体感が味わえる、

ミシュランのスポーツシリーズ。

走る喜びを知るすべてのドライバーのために。

SPORT SERIES スポーツシリーズ

パーツオブザイヤー / Parts Of The Year (通称POTY)
日本最大級のクルマSNSサイト「みんなカ」が集計しているパーツのランキングです。



MICHELIN PILOT SPORT 4 パーツオブザイヤー2021 年間大賞 殿座入り!

ランキングは
コチラ

EXPERT'S VOICE

履けば違いが判る。ドライビングを楽しみたい方におすすめ。

僕は愛車のスカイラインGT-R(R34, R33, R33 NISMO 400R)とフェアレディZ(Z33 Version NISMO Type 380RS)にMICHELIN PILOT SPORT 4 Sを、スカイラインGT-R(R32)にMICHELIN PILOT SPORT 4を装着しています。プライベートでもよくサーキットを走行しますが、周回を重ねても高いグリップレベルを維持し、かつ摩耗がキレイで穏やかなので思いっきりスポーツ走行を楽しめます。それについてダンピングが効いたしなやかな乗り心地なので、サーキットへの往復路も快適に移動することが出来ます。また、グリップと乗り心地のバランスが良いので、車を長く大事に乗りたいと考えている第二世代GT-Rのオーナーにもお勧めしたいタイヤです。ミシュランのタイヤは、レースタイヤでも市販タイヤでもコンパウンドだけでなく、構造も含めたタイヤ全体で機能しているので、シチュエーションを問わず高い性能を発揮します。本当にドライブを楽しみたい方には是非とも履いてもらいたいです。履けば違いが判りますから。



レーシングドライバー / 2014、2015年SUPER GT GT500クラス
シリーズチャンピオン 松田 次生選手

トータルバランスに優れ、より安心してドライブができるタイヤ。

アメリカ・カリフォルニア州で行われたMICHELIN PILOT SPORT 4 Sの発売前イベントでこのタイヤを初めて試しました。ハイパワーなスポーツカーに装着しても高いグリップ力を維持し続け、濡れた路面でのコントロール性が非常に高いところが印象的でした。現在は、プロパイロット2.0を搭載した愛車のスカイラインにMICHELIN PILOT SPORT 4 Sを装着しています。優れたドライグリップ性能だけでなく、静粛性や快適性も兼ね備えていますが、一番驚いたのはその高いウェット性能でした。これまで経験したことが無いようなウェット路面においても高いグリップ力を発揮して、非常に安心感をもって運転することが出来ました。本当にトータルバランスに優れたタイヤなので、どのような車に装着しても安心感のあるドライブをすることが出来ると思います。



レーシングドライバー / 2011、2012、2014、2015年SUPER GT GT500クラス
シリーズチャンピオン ロニー・クインタレリ選手

SPORT SERIES OWNER'S REVIEW

日本最大級のクルマSNSサイト「みんなカ」に
投稿されたミシュラン製品の口コミをチェックできます。



- ※1 みんなカに投稿される
ユーザー評価に基づいたランキング結果
(集計期間:2016年11月1日~2017年10月31日)
- ※2 みんなカに投稿される
ユーザー評価に基づいたランキング結果
(集計期間:2017年11月1日~2018年10月31日)
- ※3 みんなカに投稿される
ユーザー評価に基づいたランキング結果
(集計期間:2018年11月1日~2019年10月31日)
- ※4 みんなカに投稿される
ユーザー評価に基づいたランキング結果
(集計期間:2019年11月1日~2020年10月31日)
- ※5 みんなカに投稿される
ユーザー評価に基づいたランキング結果
(集計期間:2020年11月1日~2021年10月31日)

MICHELIN PILOT SPORT 5

ミシュラン パイロット スポーツ ファイブ

意のままのハンドリングを実現する ハイグリップ スポーツタイヤ

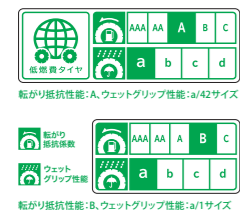
2022年3月発売

NEW

高いグリップ力がもたらす
ウェット&ドライ性能

走りを楽しむ
優れた操縦安定性

より深い黒を全周にまとった
フルリングプレミアムタッチ



製品情報はコチラ



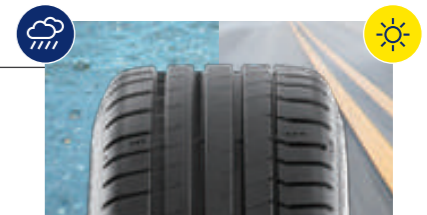
推奨車種



デュアル・スポーツ・トレッド デザイン

モータースポーツからのフィードバックによって
進化した非対称トレッドパターン

ボイドレシオを上げ排水性を高めたトレッド内側と、高い剛性をもたらす
トレッド外側の大型ブロックによりウェット・ドライどちらの路面でも高い
グリップ力を発揮



※図はイメージです

ダイナミック・レスポンス・テクノロジー

高強度で、耐熱安定性に優れたハイブリッド・アラミド/ナイロン ベルト
を採用。タイヤが路面と密着することで、ドライバーの意思をしっかりと
路面に伝え、意のままのハンドリングを実現します。



※図はイメージです

バリエابل・コンタクト・パッチ3.0

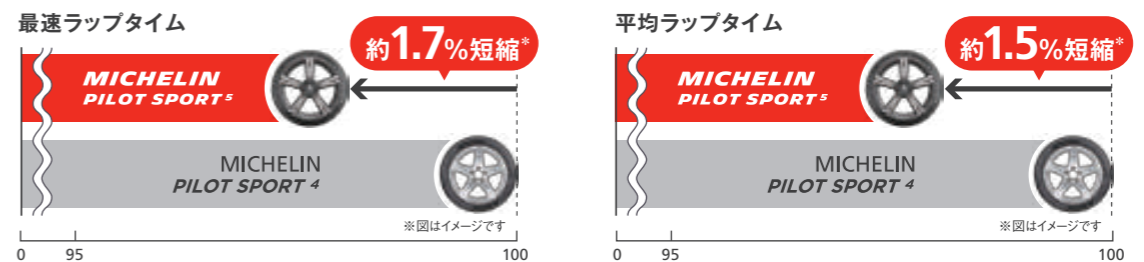
コーナリング時における接地圧分布をより均等になるよう、内部構造を
最適化。グリップ力とコントロール性が増し、安定したコーナリングを実現。



※図はイメージです

MICHELIN PILOT SPORT 4対比でウェットラップタイムを向上

<ウェット路面の比較実験>



偏平率 35/40/45/50/55

スピードレンジ (Y)

インチ	NEW	タイヤサイズ	技術承認記号など	商品コード	断面幅 (mm)	外径 (mm)	計測寸法 (インチ)
21"	NEW ⑦	255/35ZR21 (98Y)	XL	A a	733630	260 711	9
20"	NEW ⑦	245/35ZR20 (95Y)	XL	A a	733550	248 680	8.5
	NEW ⑦	255/35ZR20 (97Y)	XL	A a	733580	260 686	9
	NEW ⑦	255/40ZR20 (101Y)	XL	A a	733590	260 712	9
	NEW ⑦	275/45ZR20 (110Y)	XL	A a	733620	273 756	9
19"	NEW ⑦	225/40ZR19 (93Y)	XL	A a	733430	230 663	8
	NEW ⑦	225/45ZR19 (96Y)	XL	A a	734220	225 685	7.5
	NEW ④	235/35ZR19 (91Y)	XL	A a	733440	241 647	8.5
	NEW ⑦	235/40ZR19 (96Y)	XL	A a	733450	241 671	8.5
	NEW ⑦	235/45ZR19 (99Y)	XL	A a	733460	236 695	8
	NEW ④	245/35ZR19 (93Y)	XL	A a	733470	248 655	8.5
	NEW ③	245/40ZR19 (98Y)	XL	A a	733480	248 679	8.5
	NEW ⑤	245/45ZR19 (102Y)	XL	A a	733490	243 703	8
18"	NEW ⑤	255/35ZR19 (96Y)	XL	A a	733500	260 661	9
	NEW ③	255/40ZR19 (100Y)	XL	A a	733510	260 687	9
	NEW ④	255/45ZR19 (104Y)	XL	A a	733520	255 713	8.5
	NEW ③	275/35ZR19 (100Y)	XL	A a	733530	278 675	9.5
	NEW ⑦	285/40ZR19 (107Y)	XL	A a	733540	290 711	10
	NEW ⑦	205/40ZR18 (86Y)	XL	A a	733260	212 621	7.5
	NEW ④	215/40ZR18 (89Y)	XL	A a	733270	218 629	7.5
	NEW ⑦	215/45ZR18 (93Y)	XL	A a	733280	213 651	7
	NEW ④	225/40ZR18 (92Y)	XL	A a	733290	230 637	8

インチ	NEW	タイヤサイズ	技術承認記号など	商品コード	断面幅 (mm)	外径 (mm)	計測寸法 (インチ)
18"	NEW ③	225/45ZR18 (95Y)	XL	A a	733300	225 659	7.5
	NEW ③	235/40ZR18 (95Y)	XL	A a	733310	241 645	8.5
	NEW ③	235/45ZR18 (98Y)	XL	A a	733320	236 669	8
	NEW ③	235/50ZR18 (101Y)	XL	A a	733330	245 693	7.5
	NEW ⑦	245/35ZR18 (92Y)	XL	A a	733340	248 629	8.5
	NEW ④	245/40ZR18 (97Y)	XL	A a	733350	248 653	8.5
	NEW ③	245/45ZR18 (100Y)	XL	A a	733360	243 677	8
	NEW ③	255/35ZR18 (94Y)	XL	A a	733370	260 635	9
	NEW ③	255/40ZR18 (99Y)	XL	A a	733380	260 661	9
	NEW ④	255/45ZR18 (103Y)	XL	A a	733390	255 687	8.5
17"	NEW ④	265/35ZR18 (97Y)	XL	A a	733400	271 643	9.5
	NEW ⑦	275/40ZR18 (103Y)	XL	A a	733420	278 677	9.5
	NEW ⑦	205/40ZR17 (84Y)	XL	B a	733170	212 596	7.5
	NEW ④	205/45ZR17 (88Y)	XL	A a	733180	206 616	7
	NEW ③	215/45ZR17 (91Y)	XL	A a	733190	213 626	7
	NEW ③	215/55ZR17 (98Y)	XL	A a	733200	226 668	7
	NEW ③	225/45ZR17 (94Y)	XL	A a	733210	225 634	7.5
	NEW ③	225/50ZR17 (98Y)	XL	A a	733220	233 658	7
	NEW ③	225/55ZR17 (101Y)	XL	A a	733230	233 680	7
	NEW ④	245/40ZR17 (95Y)	XL	A a	733240	248 628	8.5
NEW ③	245/45ZR17 (99Y)	XL	A a	733250	243 652	8	

NEWマークは2022年2月以降の追加搭載サイズです。③は2022年3月発売予定、④は2022年4月発売予定、⑤は2022年5月発売予定、⑥は2022年7月発売予定です。入荷時期は販売店までお問い合わせください。断面幅、外径はETRTO規格によるものです。実寸値とは異なる場合があります。サイズによっては、写真とトレッドパターンが若干異なる場合があります。サイズによっては、サイドウォールマーキングが異なる場合があります。各サイズともチューブレスタイプです。XL (EXTRA LOAD)は耐荷重性能強化タイプです。空気圧の設定は販売店にてお尋ねください。全車輪に同一の商品コードの製品を使用してください。また前後異なるサイズの車両につきましては、異なる銘柄・仕様の混用はしないでください。当タイヤは非対称パターンのため、必ず「OUTSIDE」(外側)と表記されている面を外側に装着してください。回転方向の指定はありません。

*【試験条件】○タイヤサイズ:215/45 ZR17 (91Y) XL ○試験空気圧:240kPa ○試験荷重:前軸 722kg 後軸 598kg ○試験リム幅:7.5J ○試験車両:トヨタ 86 (DBA-ZN6)後輪駆動 ○試験場:GKNドライブラインジャパン (株)ブルーベングラウンド(ウェット)ハンドリング路 ○試験方法:社内テストドライバーによる5周のラップタイム計測 【最速ラップ】5周のうち最速の値 【平均ラップ】試験結果の最長と最短の値を除いた平均値 ○試験結果:最速ラップ MICHELIN PILOT SPORT 5/59.00秒、MICHELIN PILOT SPORT 4/60.00秒、平均ラップ MICHELIN PILOT SPORT 5/59.40秒、MICHELIN PILOT SPORT 4/60.33秒 ※テスト結果はタイヤ公正取引協議会に届け出てあります。試験結果はあくまでもテスト値であり普遍的なものではありません。

MICHELIN PILOT SPORT 4 S

ミシュラン パイロット スポーツ フォー エス

偏平率 25/30/35/40/45/50 スピードレンジ Y/(Y)

Table with 7 columns: インチ, タイヤサイズ, 技術承認記号など, 商品コード, 断面幅 (mm), 外径 (mm), 許容リム幅 (インチ)

Table with 7 columns: インチ, タイヤサイズ, 技術承認記号など, 商品コード, 断面幅 (mm), 外径 (mm), 許容リム幅 (インチ)

MICHELIN PILOT SPORT 4 S ZP

ミシュラン パイロット スポーツ フォー エス ZP

偏平率 30/35/40 スピードレンジ Y/(Y)

Table with 7 columns: インチ, タイヤサイズ, 技術承認記号など, 商品コード, 断面幅 (mm), 外径 (mm), 許容リム幅 (インチ)

Table with 7 columns: インチ, タイヤサイズ, 技術承認記号など, 商品コード, 断面幅 (mm), 外径 (mm), 許容リム幅 (インチ)

MICHELIN PILOT SPORT 4 S Acoustic

ミシュラン パイロット スポーツ フォー エス アコースティック

偏平率 30/35/40 スピードレンジ Y/(Y)

Table with 7 columns: インチ, タイヤサイズ, 技術承認記号など, 商品コード, 断面幅 (mm), 外径 (mm), 許容リム幅 (インチ)

Table with 7 columns: インチ, タイヤサイズ, 技術承認記号など, 商品コード, 断面幅 (mm), 外径 (mm), 許容リム幅 (インチ)

MICHELIN PILOT SPORT 4 S の注意事項

MICHELIN PILOT SPORT 4 S は走行会でのサーキット走行が可能なスポーツタイヤです。サーキット走行をメインにご使用になる際はMICHELIN PILOT SPORT CUP 2 シリーズの装着を推奨します。

NEWマークは2022年2月以降の追加掲載サイズです。※印は数量に限りがございますので、品切れの際はご容赦ください。断面幅、外径はETRTO規格によるものです。

MICHELIN

PILOT SPORT EV

ミシュラン パイロット スポーツ イーブイ

ドライビングの楽しさも環境性能も妥協しない、革新的スポーツEV・スポーツハイブリッド専用タイヤ*

NEW スポーツEV・スポーツハイブリッド車の性能を余すことなく引き出す高いグリップ力で、走りを楽しむ



スポーツタイヤでありながら、転がり抵抗性能「AA」の高い環境性能

優れた静音性により、モーター走行時においても快適な運転環境を実現

製品情報はコチラ



高いグリップ力で、走りを楽しむ

1 エレクトリックグリップコンパウンド

トレッドセンター部にFORMULA-Eのレース用タイヤ技術を応用した新開発の「エレクトリックグリップコンパウンド」を採用。高いグリップ力を発揮し、パワーを確実に路面に伝える。



転がり抵抗性能「AA」の高い環境性能

2 グリーンパワーコンパウンド

エネルギーロスの少ないコンパウンドをショルダー部に配置することで、転がり抵抗を低減。

スリムベルト

スチールベルトに強度と軽さを併せ持つ新素材を採用。耐久性を犠牲にすることなく内部構造の薄型化を実現し、転がり抵抗を低減。



アコースティックテクノロジー

タイヤの内側に貼り付けられた専用設計の特殊フォームによって、路面状況の変化や凸凹した段差、道路のつなぎ目を乗り越える際に発生するノイズ(空洞共鳴音)に有効に作用します。これによりドライバーと同乗者に快適な車内環境を提供します。また、ノイズが減少することでロングドライブでの疲労軽減につながります。



*図はイメージであり、実際の製品に着色はありません。

偏平率 35/40/45 スピードレンジ V/W

Table with 7 columns: インチ, タイヤサイズ, 技術承認記号など, 商品コード, 断面幅 (mm), 外径 (mm), 許容リム幅 (インチ)

アコースティックはタイヤの空洞共鳴音(タイヤの中で空気の振動が原因で発生する音)からくる車内騒音を低減するテクノロジーです。

Table with 7 columns: インチ, タイヤサイズ, 技術承認記号など, 商品コード, 断面幅 (mm), 外径 (mm), 許容リム幅 (インチ)

NEWマークは2022年2月以降の追加掲載サイズです。③は2022年3月発売予定です。入荷時期は販売店までお問い合わせください。断面幅、外径はETRTO規格によるものです。

走りを楽しむスポーツシリーズ

くつろぎを味わうプレミアムコンフォートシリーズ

雪も走れる夏タイヤ クロススクライマーシリーズ

安心感が増すエナジーシリーズ

バンライントラックタイヤキャンピングカータイヤ

ランフラットタイヤ(ZPタイヤ)一覧

アサリートイヤ

MICHELIN PILOT SPORT CUP 2 CONNECT

ミシュラン パイロット スポーツ カップ ツー コネクト

より速く、より安定したラップタイムを目指した、公道も走れるサーキットタイヤ

安定したラップタイムで
ドライビングスキルの
向上に貢献する
高いドライグリップ性能と
サーキット耐摩耗性能

モータースポーツの
輝かしい功績の証、
チェッカーフラッグデザインの
フルリング プレミアムタッチ



思い通りのハンドリングを
実現する優れた応答性能と
ハンドリング性能

製品情報はコチラ

推奨
車種



MICHELIN PILOT SPORT CUP 2 CONNECT

ミシュラン パイロット スポーツ カップ ツー コネクト

偏平率 25/30/35/40/45/50 スピードレンジ (Y)

インチ	タイヤサイズ	技術承認記号など	商品コード	断面幅 (mm)	外径 (mm)	計測JIS幅 (インチ)	
21"	305/30ZR21 (104Y)	XL	725650	313	717	11	
20"	235/35ZR20 (92Y)	XL	726430	241	672	8.5	
	NEW 245/30ZR20 (90Y)	XL	725970	248	656	8.5	
	245/35ZR20 (95Y)	XL	726450	248	680	8.5	
	255/40ZR20 (101Y)	XL	725820	260	712	9	
	265/30ZR20 (94Y)	XL	725770	271	668	9.5	
	265/35ZR20 (99Y)	XL	726460	271	694	9.5	
	275/35ZR20 (102Y)	XL	725800	278	700	9.5	
	285/30ZR20 (99Y)	XL	725780	290	680	10	
	NEW 285/30ZR20 (99Y)	XL	★ DT	730430	290	680	10
	295/35ZR20 (105Y)	XL	725660	301	714	10.5	
NEW 305/30ZR20 (103Y)	XL	726490	313	692	11		
NEW 325/25ZR20 (101Y)	XL	725960	336	670	12		
NEW 345/30ZR20 (106Y)	XL	729750	350	716	12		
19"	225/35ZR19 (88Y)	XL	725850	230	641	8	
	225/40ZR19 (93Y)	XL	725740	230	663	8	
	235/35ZR19 (91Y)	XL	726380	241	647	8.5	
	235/40ZR19 (96Y)	XL	725900	241	671	8.5	
	NEW 245/30ZR19 (89Y)	XL	725870	248	631	8.5	
	245/35ZR19 (93Y)	XL	★ DT1	730400	248	655	8.5
	245/40ZR19 (98Y)	XL	725710	248	679	8.5	
	255/30ZR19 (91Y)	XL	725890	260	637	9	

インチ	タイヤサイズ	技術承認記号など	商品コード	断面幅 (mm)	外径 (mm)	計測JIS幅 (インチ)	
19"	255/35ZR19 (96Y)	XL	725940	260	661	9	
	265/30ZR19 (93Y)	XL	725840	271	643	9.5	
	265/35ZR19 (98Y)	XL	725950	271	669	9.5	
	265/35ZR19 (98Y)	XL	★ DT1	730410	271	669	9.5
	265/40ZR19 (102Y)	XL	725930	271	695	9.5	
	NEW 275/35ZR19 (100Y)	XL	★ DT	730420	278	675	9.5
	285/35ZR19 (103Y)	XL	725910	290	683	10	
	295/30ZR19 (100Y)	XL	725790	301	661	10.5	
	NEW 205/40ZR18 (86Y)	XL	732550	212	621	7.5	
	215/40ZR18 (89Y)	XL	725700	218	629	7.5	
225/40ZR18 (92Y)	XL	725670	230	637	8		
NEW 225/45ZR18 (95Y)	XL	732560	225	659	7.5		
NEW 235/40ZR18 (95Y)	XL	726360	241	645	8.5		
NEW 245/35ZR18 (92Y)	XL	726000	248	629	8.5		
245/40ZR18 (97Y)	XL	725690	248	653	8.5		
265/35ZR18 (97Y)	XL	725720	271	643	9.5		
285/30ZR18 (97Y)	XL	725750	290	629	10		
295/30ZR18 (98Y)	XL	726370	301	635	10.5		
17"	NEW 205/50ZR17 (93Y)	XL	725830	214	638	6.5	
	215/45ZR17 (91Y)	XL	725860	213	626	7	
	225/45ZR17 (94Y)	XL	725880	225	634	7.5	
	255/40ZR17 (98Y)	XL	725920	260	636	9	

MICHELIN PILOT SPORT CUP 2 R

ミシュラン パイロット スポーツ カップ ツー アール

推奨
車種



製品情報は
コチラ



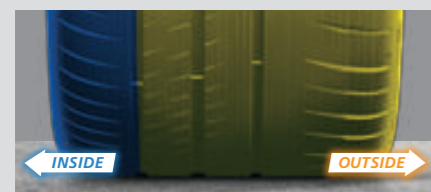
偏平率 30/35 スピードレンジ (Y)

インチ	タイヤサイズ	技術承認記号など	商品コード	断面幅 (mm)	外径 (mm)	計測JIS幅 (インチ)
21"	NEW 315/30ZR21 (105Y)	XL N0 (C)	729420	320	723	11
20"	245/35ZR20 (95Y)	XL K1	723500	248	680	8.5
	NEW 245/35ZR20 (95Y)	XL (C)	730440	248	680	8.5
	NEW 245/35ZR20 (95Y)	XL N0 (C)	727480	248	680	8.5
	255/35ZR20 (97Y)	XL K1	723460	260	686	9
	NEW 255/35ZR20 (97Y)	XL N0 (C)	729430	260	686	9

インチ	タイヤサイズ	技術承認記号など	商品コード	断面幅 (mm)	外径 (mm)	計測JIS幅 (インチ)
20"	305/30ZR20 (103Y)	XL K1	723510	313	692	11
	NEW 305/30ZR20 (103Y)	XL (C)	730450	313	692	11
	NEW 305/30ZR20 (103Y)	XL N0 (C)	729410	313	692	11
	315/30ZR20 (104Y)	XL K1	725060	320	698	11
	335/30ZR20 (108Y)	XL MO1 A	727520	343	710	12
	NEW 285/35ZR19 (103Y)	XL MO1 A	727470	290	683	10

MICHELIN PILOT SPORT CUP 2 シリーズの注意事項

【サーキットでお使いになる前に】タイヤの摩耗状況や損傷がないかご確認ください。適度なスピードで走行し、タイヤの温度を適正温度*まで徐々に高めてからお使いください。【サーキット走行終了後、公道走行する前に】必ずタイヤの状態を確認し、公道走行に必要なコンディションを満たしていることをご確認ください。タイヤが冷えている状態になってから、自動車メーカーの指定空気圧に調整してください。車両の安全デバイスや空気圧モニタリングシステムをオフにしている場合は、必ずオンにしてください。【使用上のご注意】このタイヤはドライグリップ優先の設計のため、ウェットハイドロプレーニング性能は一般の市販タイヤと比べると低くなっています。降雨時のご使用については、充分スピードを落とし、安全走行を心がけてください。*詳しくは製品情報サイトをご確認ください。サーキット及び公道で「MICHELIN PILOT SPORT CUP 2 シリーズ」を正しく安全に使っていただくために、詳しくは製品情報サイトをご確認ください。



※図はイメージです。

接地面の外側と内側で異なるコンパウンドを採用
バイ・コンパウンド・テクノロジー 2.0

アウトサイドは新配合のコンパウンドが高いグリップ性能を発揮し、特にタイトコーナーで優れたグリップ力を発揮。インサイドは剛性感のあるコンパウンドによって正確な操縦性とドライビングコントロールを実現。またウェット路面でのグリップ力も発揮。さらにアウトサイドのショルダー部に異常摩耗(アブレージョン)を抑制するコンパウンドを採用し異常摩耗を抑制。サーキット走行時の耐久性を高めている。



※図はイメージです。

トレッドパターンに合わせた新形状の内部構造
ウェイビー・サミット・アーキテクチャー

新形状の内部構造を採用することでブロック剛性を向上させ、ハンドリング性能の向上とブレーキング時の安定性を向上。またタイヤ内部に高強度で耐熱安定性に優れたハイブリッド・アラミド/ナイロン ベルトを採用。タイヤと路面との密着度が高まることでドライバーの意思を確実に路面に伝えます。



上質さが際立つペルベット加工を全周に施したサイドウォール
フルリング プレミアムタッチ

光の当たり方で現れるチェッカーフラッグパターンはミシュランモータースポーツの輝かしい功績の証であり、スポーツカーの外観を更に引き立てます。

詳しくはコチラ



MICHELIN PILOT SPORT 4 SUV

ミシュラン パイロット スポーツ フォー エスユービー

秘められたパワーを解き放つ、 プレミアムSUVタイヤ

ハイパワーSUVの
安全性を高める
ウェット&ドライ性能

プレミアムSUVを引き立てる、
プレミアムタッチを採用



快適性と強度の
バランスに配慮した、
SUV専用設計



製品情報はコチラ



ハイパワーSUVの安全性を高める
ウェット&ドライ性能

MICHELIN PILOT SPORT 4由来の
非対称トレッドパターン
トレッド外側の大型ブロックによる高いグリップ性能と、
トレッド内側の太い主溝による高い排水性。

NEWコンパウンド
低転がり性能を持ちながらもウェットグリップ性能を
向上させた新配合コンパウンド。



快適性と強度のバランスに
配慮した、SUV専用設計

① **タイヤ** リジッドブロック
剛性の高いブロック形状で耐摩耗性を
向上。

② **路面** 高密度デュアルカーカス
高密度にケーブルを配したカーカスを
2枚重ねにすることで、乗り心地に配
慮しながらも耐久性を確保。



プレミアムSUVを引き立てる、
洗練されたデザイン

プレミアムタッチ
タイヤサイドウォールに深みのある上質な黒さと
ベルベットのような高級感ある手触りを実現。

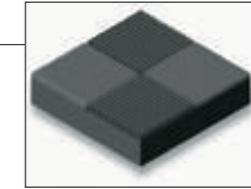
上質でスポーティな外観を与える フルリング プレミアムタッチ*

詳しくはコチラ



フルリング プレミアムタッチ

「フルリング プレミアムタッチ」デザイン



光の当たり方で現れる
チェッカーフラッグパターン
角度の違う微細な加工が
複数のコントラストを生み出します
※図はイメージです。

※タイヤサイズによってプレミアムタッチの仕様が異なります。
下記サイズリスト ■の製品はフルリング プレミアムタッチを
採用しています。

扁平率 35/40/45/50/55/60/65 スピードレンジ H/V/W/Y

インチ	タイヤサイズ	技術承認記号など	商品コード	断面幅 (mm)	外径 (mm)	計測リム径 (インチ)
23"	285/35R23 107Y	XL	A a	723350	290 784	10
	295/35R23 108Y	XL	A a	712390	301 790	10.5
22" NEW	275/35R22 104Y	XL	◇	723320	278 751	9.5
	275/40R22 108Y	XL	■ A a	726350	278 779	9.5
	285/40R22 110Y	XL	A a	712410	290 787	10
	285/45R22 114Y	XL	A a	723330	285 815	9.5
	295/40R22 112Y	XL	A a	724870	301 795	10.5
21"	235/45R21 101Y	XL MO	■ A a	719340	236 745	8
	245/45R21 104W	XL	A a	712540	243 753	8
	255/40R21 102Y	XL	A a	712530	260 737	9
	255/40R21 102Y	XL MO	■	719260	260 737	9
	265/40R21 105Y	XL	A a	712510	271 745	9.5
	NEW 265/45R21 108W	XL	■ ◇	732500	266 771	9
	※275/40R21 107Y	XL	A a	712480	278 753	9.5
	275/45R21 110Y	XL MO1	■	719280	273 781	9
	275/45R21 110Y	XL	■ A a	719840	273 781	9
	275/50R21 113V	XL	A a	712500	284 809	8.5
20"	285/40R21 109Y	XL	A a	712460	290 761	10
	285/45R21 113Y	XL	A a	712470	285 789	9.5
	295/35R21 107Y	XL	■ A a	719850	301 739	10.5
	295/40R21 111Y	XL	A a	712450	301 769	10.5
	NEW 315/35R21 111Y	XL	A a	712430	320 753	11
	315/40R21 115Y	XL MO1	■	719230	320 785	11
	235/45R20 100V	XL	A a	712660	236 720	8
	235/50R20 104Y	XL JLR	■	719410	245 744	7.5
	NEW 245/45R20 103V	XL	■ ◇	733880	243 728	8
	245/50R20 102V	XL	B a	712650	253 754	7.5
19"	255/45R20 105Y	XL	A a	712620	255 738	8.5
	255/50R20 109Y	XL	■ A a	719780	265 764	8
	255/55R20 110Y	XL	A a	712640	265 788	8
	265/45R20 108Y	XL	■ A a	726290	266 746	9
	265/50R20 107V	XL	■ A a	719810	277 774	8.5
	275/40R20 106Y	XL	■ A a	719820	278 728	9.5
	275/45R20 110Y	XL	■ A a	719830	273 731	9
	275/50R20 113Y	XL	■ A a	719870	273 731	9
18"	285/45R20 112Y	XL	A a	712570	285 764	9.5
	285/50R20 116W	XL	A a	723300	297 794	9
	295/40R20 110Y	XL	■ A a	719860	301 744	10.5
	NEW 305/40R20 112Y	XL	■ A a	712550	313 752	11
	225/55R19 99V	XL	B a	712790	233 731	7
	NEW ④ 235/50R19 99V	XL	■ ◇	740070	245 719	7.5
	235/55R19 105Y	XL	■ A a	719870	245 741	7.5
	NEW 235/55R19 101Y	XL NEO	■	727240	245 741	7.5
	235/60R19 107V	XL J	■	719450	240 765	7
	245/50R19 105W	XL ★	■	719390	253 729	7.5
17"	255/45R19 100V	XL	■ B a	719760	255 713	8.5
	255/50R19 107Y	XL	■ A a	719770	265 739	8
	NEW 255/50R19 103Y	XL NEO	■	727250	265 739	8
	255/55R19 111Y	XL	■ A a	719790	265 763	8
	265/50R19 110Y	XL	■ A a	719800	277 749	8.5
	265/55R19 113Y	XL	■ A a	723280	277 775	8.5
	275/50R19 112Y	XL	■ A a	712680	284 759	8.5
	275/55R19 111W	XL	■ A a	726270	284 785	8.5
	295/45R19 113Y	XL	■ A a	712670	296 749	10
	225/60R18 100V	XL	B a	712850	228 727	6.5
16"	235/60R18 107W	XL	A a	712830	240 739	7
	NEW 235/60R18 107V	XL AR	■	729390	240 739	7
	235/60R18 107V	XL VOL	■	719460	240 739	7
	235/65R18 110H	XL	■ A a	712840	240 763	7

扁平率 40/55 スピードレンジ V/Y

インチ	タイヤサイズ	技術承認記号など	商品コード	断面幅 (mm)	外径 (mm)	計測リム径 (インチ)
20" NEW ③	225/40R20 94Y	XL	■	725530	230 688	8
19"	235/55R19 101V	XL	■	719430	245 741	7.5

MICHELIN PILOT SPORT 4 SUV Acoustic

ミシュラン パイロット スポーツ フォー エスユービー アコースティック
アコースティックはタイヤの空洞共鳴音(タイヤの中で空気の振動が原因で発生する音)からくる車内騒音を低減するテクノロジーです。



扁平率 45 スピードレンジ Y

インチ	タイヤサイズ	技術承認記号など	商品コード	断面幅 (mm)	外径 (mm)	計測リム径 (インチ)
21"	235/45R21 101Y	XL MO-S	■	719330	236 745	8

NEWマークは2022年2月以降の追加掲載サイズです。③は2022年3月発売予定です。④は2022年4月発売予定です。入荷時期は販売店までお問い合わせください。※印は数量に限りがございますので、品切れの際はご容赦ください。断面幅、外径はETRTO規格によるものです。実寸値とは異なる場合があります。サイズによっては、写真とトレッドパターンが若干異なる場合があります。サイズによっては、サイドウォールマーキングが異なる場合があります。各サイズともチューブレスタイプです。XL (EXTRA LOAD) は耐荷重性能強化タイプです。空気圧の設定は販売店にてお尋ねください。全車輪に同一の商品コードの製品を使用してください。また前後異サイズの車両につきましては、異なる銘柄・仕様品の混用はしないでください。技術承認記号などの詳細はP63をご参照ください。当タイヤは非対称パターンのため、必ず「OUTSIDE」(外側)と表記されている面を外側に装着してください。回転方向の指定はありません。■の製品はフルリング プレミアムタッチを採用しています。その他の製品は通常のプレミアムタッチを採用しています。◇の製品は2022年2月現在、グレーディングを取得中です。詳しくは、P28の二次元コードから製品情報サイトをご確認ください。グレーディングのないものは自動車メーカー標準装着タイヤのため「タイヤラベリング制度」は対象外となります。ZP印のサイズはランフラットタイヤとなります。標準装着車以外の車両にご使用の際は、TPMS(タイヤ空気圧モニタリングシステム)及び適合ホイールへの装着が必要となります。詳しくはカーディーラー・タイヤ販売店にお問い合わせください。アコースティックはタイヤの空洞共鳴音(タイヤの中で空気の振動が原因で発生する音)からくる車内騒音を低減するテクノロジーです。

走りを楽しむ
スポーツシリーズ

くつきを味わう
プレミアムコンフォートシリーズ

雪も走れる夏タイヤ
クロスクラ임メートシリーズ

安心感が増す
エナジーシリーズ

バン/ライトトラック
キャンピングカータイヤ

ランフラットタイヤ
(ZPタイヤ)一覧

アザータイヤ
ラインナップ

MICHELIN PILOT SPORT 4

ミシュランパイロットスポーツフォー

直感的な走りを愉しむ
ダイナミックグリップ スポーツタイヤ



フォーミュラEでも使われる
テクノロジーを採用した
ウェット&ドライ性能

深い黒色が特長の
洗練されたプレミアムタッチ



ランキングは
コチラ

パーツオブザイヤーとは、日本最大級の
クルマSNSサイト「みんなのクルマ」が
集計しているパーツのランキングです。

ドライバーの意思を伝える
優れたコントロール性能と
応答性能

製品情報はコチラ

推奨
車種



*1 みんなのクルマに投稿されるユーザー評価に基づいたランキング結果...
*2 みんなのクルマに投稿されるユーザー評価に基づいたランキング結果...
*3 みんなのクルマに投稿されるユーザー評価に基づいたランキング結果...
*4 みんなのクルマに投稿されるユーザー評価に基づいたランキング結果...
*5 みんなのクルマに投稿されるユーザー評価に基づいたランキング結果...



※タイヤサイズ 24/64-18(245/40R18) ※タイヤサイズ 245/40R18



※図はイメージです。(当社品です)



レースタイヤのトレッドパターンを
応用した広い接地面
ウルトラ・リアクティブ・トレッドパターン
フォーミュラEで磨かれたレースタイヤの技術を応用し、広い接地面を実現。トレッド面に対する溝の割合を抑えることで、しっかりと路面を捉え続けます。

路面と密着し、
自由自在な操作&応答性能
ダイナミック・レスポンス・テクノロジー
高強度で、耐熱安定性に優れたハイブリッド・アラミド/ナイロン ベルトを採用。タイヤが路面と密着することで、ドライバーの意思をしっかりと路面に伝え、自在にコースを描けます。

コントラストが鮮やかな
ベルベット加工
プレミアムタッチ
新モールド技術によってベルベット加工された独创的なデザインを実現。より深い黒が、洗練されたプレミアムな外観を演出します。

*ポイントレシオ(接地面に対する溝の割合): MICHELIN PILOT SPORT 4
とフォーミュラEレースタイヤで使用されている後輪タイヤで比較。

*テスト方法について: ○試験条件: 社内テストドライバーによる5周のラップタイム計測...
*ドライバー: 社内テストドライバー ※以上のテスト結果はタイヤ公正取引協議会に届出しております。

偏平率 35/40/45/50/55 スピードレンジ V/W/Y/(Y)

Table with columns: インチ, タイヤサイズ, 技術承認記号など, 商品コード, 断面幅(mm), 外径(mm), 許容リム幅(インチ). Rows list various tire models for sizes 20", 19", 18", 17", 16".

Table with columns: インチ, タイヤサイズ, 技術承認記号など, 商品コード, 断面幅(mm), 外径(mm), 許容リム幅(インチ). Rows list various tire models for sizes 18", 17", 16".

MICHELIN PILOT SPORT 4 ZP ミシュランパイロットスポーツフォー ZP 偏平率 30/35/40/45/50 スピードレンジ W/Y

Table with columns: インチ, タイヤサイズ, 技術承認記号など, 商品コード, 断面幅(mm), 外径(mm), 許容リム幅(インチ). Rows list various tire models for sizes 20", 19", 18", 17".

MICHELIN PILOT SPORT 4 Acoustic ミシュランパイロットスポーツフォー アコースティック 偏平率 30/35/40/45 スピードレンジ W/Y/(Y)

Table with columns: インチ, タイヤサイズ, 技術承認記号など, 商品コード, 断面幅(mm), 外径(mm), 許容リム幅(インチ). Rows list various tire models for sizes 21", 20", 19", 18".

MICHELIN PILOT SPORT 4 Acoustic

偏平率 30/35/40/45 スピードレンジ W/Y/(Y)

Table with columns: インチ, タイヤサイズ, 技術承認記号など, 商品コード, 断面幅(mm), 外径(mm), 許容リム幅(インチ). Rows list various tire models for sizes 21", 20", 19", 18".

アコースティックはタイヤの空洞共振音(タイヤの中で空気の振動が原因で発生する音)からくる車内騒音を低減するテクノロジーです。

Table with columns: インチ, タイヤサイズ, 技術承認記号など, 商品コード, 断面幅(mm), 外径(mm), 許容リム幅(インチ). Rows list various tire models for sizes 20", 19", 18".

NEWマークは2022年2月以降の追加掲載サイズです。④は2022年4月発売予定です。入荷時期は販売店までお問い合わせください。断面幅、外径はETRT規格によるものです。実寸値とは異なる場合があります。サイズによっては、写真とトレッドパターンが若干異なる場合があります。サイズによっては、サイドウォールマーキングが異なる場合があります。各サイズともチューブレスタイプです。XL (EXTRA LOAD) は荷重性能強化タイプです。空気圧の設定は販売店にてお尋ねください。全車輪に同一の商品コードの製品を使用してください。また前後異なるサイズの車両につきまは、異なる銘柄・仕様品の混用はしないでください。技術承認記号などの詳細はP63をご参照ください。()内の記号は実際のタイヤに刻印がありません。当タイヤは非対称パターンのため、必ず「OUTSIDE」(外側)と標記されている面を外側に装着してください。回転方向の指定はありません。ZPのサイズはランフラットタイヤとなります。標準装着車以外の車両にご使用の際は、TPMS(タイヤ空気圧モニタリングシステム)及び適合ホールへの装着が必要です。詳しくはカーディーラー・タイヤ販売店にお問い合わせください。アコースティックはタイヤの空洞共振音(タイヤの中で空気の振動が原因で発生する音)からくる車内騒音を低減するテクノロジーです。

くつろぎを味わう

ノイズを低減し振動を抑えることで、運転が疲れにくい静かな走りが可能に。
軽快でスムーズなクルージングを愉しめる、プレミアムコンフォートシリーズ。
ドライでも、ウェットでも、もっと上質なくつろぎを感じるドライブへ。

PREMIUM COMFORT SERIES

プレミアムコンフォートシリーズ

EXPERT'S VOICE

新しい時代のプレミアムコンフォートタイヤ

MICHELIN e-PRIMACY を装着して走り出した瞬間、まず静粛性の高さに驚きました。日産初代リーフを長く乗り、現行リーフに乗り換え際にクルマ側の進歩に驚きましたが、タイヤだけで大きく変化を感じることはドライブをより楽しくさせてくれます。ハンドリングは軽快感があり、乗り心地も良い。まさにプレミアムコンフォートと呼ぶに相応しいタイヤです。排水性も高く、台風の大雨の中でもより安心して走ることができました。あらゆるシチュエーションで安心感のレベルが高いタイヤです。偏摩耗しにくい設計なので、長期間使用できれば経済面でのメリットも高いですね。また転がり抵抗性能が「AAA*」なので、電費の向上にも期待できそうです。EVやハイブリッド車といった電動車にオススメです！ *215/50R17 95Wを使用。

株式会社セントラル 代表取締役 柳田 春人さん



インプレッション動画はコチラ!



安心感が高い、良い性能が長持ちするタイヤ

MICHELIN PRIMACY 4に乗って、まず応答性が「穏やか」で「正確」というところが気に入った。直進性がよく、反応が過敏ではないので扱いやすい。小さな舵角から大きな舵角までハンドルを切った角度に比例するようにノーズが向きを変える。これはまるやかな乗り心地とともに長距離ドライブでも疲れが少ないというメリットを生む。コーナーを攻めても粘るグリップで最後まで舵が効いてくれるから安心感が高い。散水したテストコースで新品とすり減らしたMICHELIN PRIMACY 4を試した。ブレーキとハンドリングともに溝が浅くなってもこれまでよりグリップの落ち込みが格段に小さいことを確認した。良い性能が長持ちするタイヤだ。

モータージャーナリスト/日本自動車ジャーナリスト協会 会長 菰田 潔さん



PREMIUM COMFORT SERIES OWNER'S REVIEW

日本最大級のクルマSNSサイト「みんなのクルマ」に投稿されたミシュラン製品の口コミをチェックできます。



MICHELIN PRIMACY 4+

ミシュラン プライマシー フォー プラス

濡れた路面での安心感が長く続く
プレミアムコンフォートタイヤ

2022年5月発売
NEW



安心感が長く続く
ウェットブレーキ性能

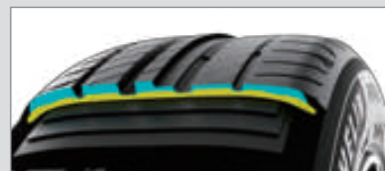
どこまでも走りたくなる
高速走行時の安定性

同乗者との会話も弾む
優れた静粛性

製品情報はコチラ



推奨
車種



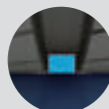
※図はイメージです。

エバークリップ テクノロジー

トレッド下部によりウェット性能の高いコンパウンドを使用し、タイヤが摩耗した状態でのウェットグリップ性能を向上。

U字グループ

U字型の主溝は摩耗末期においても排水性能を確保。摩耗による急激な排水性能の低下を抑制。



※図はイメージです。

スタビリティ・グリップ・サイブ

サイブ内の突起により、ブロック同士が互いに支え合い倒れこみを抑制。ブロック剛性を高めることで高速走行時の安定性とハンドリング性能の向上に寄与。

採用前 採用後



※図はイメージです。

サイレント・リブテクノロジー

接地面における接地部分と溝部分の比率を常に一定になるように設計。タイヤパターンから発する音圧を一定にし、優れた静粛性を実現。

※写真はイメージであり、実際の製品に黄の着色はありません。



音圧 サイレント・リブテクノロジーあり



サイレント・リブテクノロジーなし 当社品

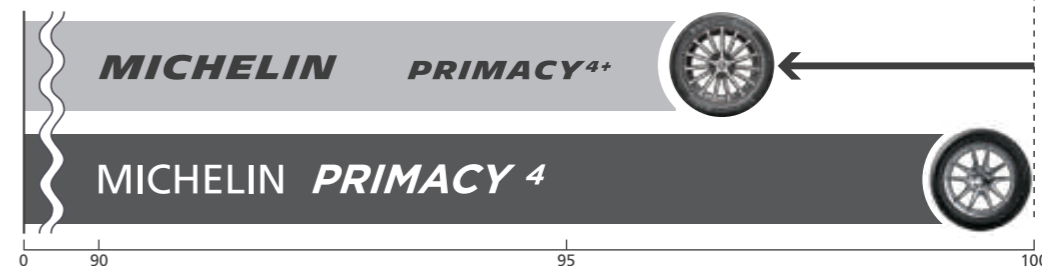
※図はイメージです。

ウェットブレーキング性能の比較

MICHELIN PRIMACY 4と比較して、履き替え時(残溝約2mm)のウェットブレーキング性能が約3.7%アップ。履き始めから、履き替え時まで安心感が長く続きます。

履き替え時

約**3.7%**
短く止まる*



※図はイメージです。

* [試験条件] ○タイヤサイズ:225/45R17 94W XL ○試験空気圧:230 kPa ○試験荷重:1名+計測機器 ○試験リム幅:7.5J ○試験車両名:Volkswagen GOLF (DBA-AUCJZ) 前輪駆動 ABS作動有 ○試験場:GKNFライプラインジャパン (株)ブルーベイングランド ○試験方法:80 km/hから完全停止までの制動距離を測定 (JATMAの試験方法) ○制動距離:MICHELIN PRIMACY 4+/40.83m, MICHELIN PRIMACY 4/42.39m ※残溝2mmタイヤの準備方法:「10,000kmを走行したタイヤのプロファイルをASTM F1046-01 Profile準拠通り90%バフがけをした結果、平均値はおおよそ残溝2mm。 ※テスト結果はタイヤ公正取引協議会に届け出てあります。試験結果はあくまでもテスト値であり普遍的なものではありません。

偏平率 40/45/50/55/60/65 スピードレンジ H/V/W/Y

インチ	タイヤサイズ	技術承認記号など	商品コード	断面幅 (mm)	外径 (mm)	計測リム幅 (インチ)	インチ	タイヤサイズ	技術承認記号など	商品コード	断面幅 (mm)	外径 (mm)	計測リム幅 (インチ)
19"	NEW ⑤ 235/50R19 103V XL	AA b	734870	245	719	7.5	17"	NEW ⑤ 215/50R17 95W XL	A b	734600	226	648	7
18"	NEW ⑤ 215/50R18 92W	A b	734780	226	673	7	NEW ⑨ 215/55R17 94W	A b	734630	226	668	7	
	NEW ⑤ 215/55R18 99V XL	◇	734820	226	693	7	NEW ⑤ 215/60R17 96V	A b	734660	221	690	6.5	
	NEW ⑤ 225/40R18 92Y XL	A a	734710	230	637	8	NEW ⑧ 215/65R17 103V XL	AA b	734700	221	712	6.5	
	NEW ⑤ 225/45R18 95Y XL	A a	740120	225	659	7.5	NEW ⑤ 225/45R17 94W XL	A a	737700	225	634	7.5	
	NEW ⑤ 225/55R18 102V XL	◇	734830	233	705	7	NEW ⑤ 225/50R17 98Y XL	A b	739750	233	658	7	
	NEW ⑤ 235/55R18 104V XL	◇	734840	245	715	7.5	NEW ⑧ 225/60R17 99V	AA b	734670	228	702	6.5	
	NEW ⑤ 245/45R18 100W XL	◇	734760	243	677	8	NEW ⑧ 235/45R17 97W XL	A a	734570	236	644	8	
	NEW ⑤ 255/45R18 99Y	A a	734770	255	687	8.5	NEW ⑤ 235/55R17 103W XL	◇	739760	245	690	7.5	
17"	NEW ⑧ 205/45R17 88V XL	A b	734550	206	616	7	NEW ⑧ 245/45R17 99Y XL	A a	734580	243	652	8	
	NEW ⑤ 205/50R17 93W XL	A b	734590	214	638	6.5	NEW ⑧ 195/65R16 92V	A b	734520	201	660	6	
	NEW ⑤ 205/55R17 95V XL	A b	734620	214	658	6.5							

NEWマークは2022年2月以降の追加掲載サイズです。⑤は2022年5月発売予定です。⑥は2022年8月発売予定です。⑧は2022年9月発売予定です。入荷時期は販売店までお問い合わせください。断面幅、外径はETRTO規格によるものです。実寸値とは異なる場合があります。サイズによっては、写真とトレッドパターンが若干異なる場合があります。サイズによっては、サイドウォールマーキングが異なる場合があります。各サイズともチューブレスタイプです。XL (EXTRA LOAD) は耐荷重性能強化タイプです。空気圧の設定は販売店にてお尋ねください。全車輪に同一の商品コードの製品を使用してください。また前後異なるサイズの車両につきましては、異なる銘柄・仕様品の混用はしないでください。当タイヤは非対称パターンのため、必ず「OUTSIDE」(外側)と標記されている面を外側に装着してください。回転方向の指定はありません。◇の製品は2022年2月現在、グレーディングを取得中です。詳しくは、P38の二次元コードから製品情報サイトをご確認ください。



走りを楽しむ
スポーツシリーズ

くつろぎを味わう
プレミアムコンフォートシリーズ

雪も走れる夏タイヤ
クロスクライメイトシリーズ

安心感が増す
エナジーシリーズ

バン/ライトトラックタイヤ
キャンピングカータイヤ

ランフラットタイヤ
(ZPタイヤ) 一覧

アサリートイヤ
ラインアップ

MICHELIN e-PRIMACY

ミシュラン イー プライマシー

ミシュラン史上最高の低燃費性能を誇る プレミアムコンフォートタイヤ

NEW



転がり抵抗性能
「AAA」を達成した
低燃費性能

優れた静粛性により、
モーター走行時においても
快適な運転環境を実現



グリーン購入法
適合商品



転がり抵抗係数
ウェット
グリップ性能



転がり抵抗性能:AAA、ウェットグリップ性能:C/23サイズ



転がり抵抗性能:AA、ウェットグリップ性能:C/24サイズ
グレーディング取得中/4サイズ(2022年2月現在)

偏摩耗と急激な
排水性能低下を抑え、
安心感が長く続く

製品情報はコチラ



推奨
車種



低燃費性能を実現するテクノロジー

エネルギー パッシブ コンパウンド

新たに開発した高弾性ゴムによって、シリカとのカップリングを改善。ゴムの変形によるエネルギーロスを抑えることで転がり抵抗を低減。



※図はイメージです。

スリムベルト

スチールベルトに強度と軽さを併せ持つ新素材を採用。耐久性を犠牲にすることなく内部構造の薄型化を実現し、転がり抵抗を低減。

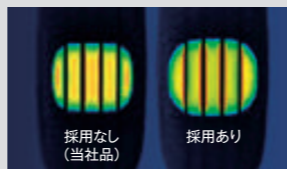


※図はイメージです。

偏摩耗や急激な排水性能低下を抑え、安心感が長く続く

マックスタッチ コンストラクション

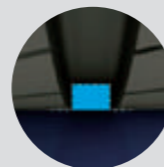
内部構造の最適化により、トレッド面のより均一な接地圧分布を実現。これにより加速時、ブレーキング時、コーナリング時においても接地面が安定し偏摩耗を抑制。



※図はイメージです。

U字グループ

U字型の主溝は摩耗末期においても排水性能を確保。摩耗による急激な排水性能の低下を抑制。



※図はイメージです。

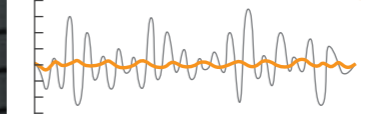
優れた静粛性により、モーター走行時においても
快適な運転環境を実現。

サイレント・リブテクノロジー

接地面における接地部分と溝部分の比率を常に一定になるように設計。
タイヤパターンから発する音圧が一定にし、優れた静粛性を実現。



音圧 サイレント・リブテクノロジーあり



サイレント・リブテクノロジーなし 当社品

※図はイメージです。

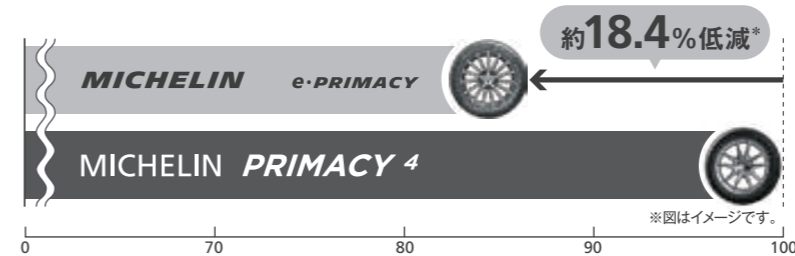


※写真はイメージであり、
実際の製品に黄の着色はありません。

転がり抵抗性能「AAA」を達成した低燃費性能

MICHELIN PRIMACY 4対比で

転がり抵抗を約18.4%低減



* [試験条件] ○タイヤサイズ:MICHELIN e-PRIMACY 205/60R16 96W XL, MICHELIN PRIMACY 4 205/60R16 96W XL ○試験空気圧:250kPa ○試験荷重:568kgf(5.5664kN) ○試験速度:80km/h ○試験法の名称:フォース式 ○試験場所:弊社室内試験機(群馬県太田市) ○試験結果:e-PRIMACY 5.42N/kN, PRIMACY 4 6.64N/kN ※試験詳細条件についてはタイヤ公正取引協議会に届け出てあります。

転がり抵抗性能「AAA」を達成



*23サイズが「AAA/c」、24サイズが「AA/c」

値平率 45/50/55/60/65/70 スピードレンジ H/Q/T/V/W/Y

インチ	タイヤサイズ	技術承認記号など	商品コード	断面幅 (mm)	外径 (mm)	許容負荷 (kg)
20"	NEW 155/60R20 80Q	◇	730300	157	694	4.5
	NEW 175/55R20 89Q XL	◇	730310	182	700	5.5
19"	NEW 155/70R19 84Q	◇	730270	157	701	4.5
	NEW 175/60R19 86Q	◇	730280	177	693	5
18"	NEW 215/45R18 89W	AA c	737070	213	651	7
	NEW 215/55R18 99V XL	AAA c	732200	226	693	7
	NEW 225/50R18 99W XL	AAA c	733160	233	683	7
	NEW 225/55R18 98V	AAA c	732210	233	705	7
	NEW 235/45R18 98W XL	AAA c	732220	236	669	8
	NEW 235/50R18 101Y XL	AAA c	732230	245	693	7.5
	NEW 245/45R18 100W XL	AAA c	732240	243	677	8
	NEW 245/50R18 104H XL	AAA c	730260	253	703	7.5
17"	NEW 205/55R17 95V XL	AAA c	730130	214	658	6.5
	NEW 215/50R17 95W XL	AAA c	732150	226	648	7
	NEW 215/55R17 94V	AAA c	732160	226	668	7

インチ	タイヤサイズ	技術承認記号など	商品コード	断面幅 (mm)	外径 (mm)	許容負荷 (kg)
17"	NEW 215/60R17 100V XL	AAA c	732170	221	690	6.5
	NEW 225/45R17 94W XL	AAA c	728970	225	634	7.5
19"	NEW 225/50R17 98V XL	AAA c	733150	233	658	7
	NEW 225/55R17 101W XL	AAA c	732180	233	680	7
16"	NEW 195/55R16 91W XL	AAA c	729990	201	620	6
	NEW ④ 195/55R16 91H XL (PEU) S1		737060	201	620	6
	NEW 205/55R16 94V XL	AAA c	732140	214	632	6.5
	NEW 205/60R16 96W XL	AAA c	730060	209	652	6
	NEW 215/55R16 97W XL	AAA c	730090	226	642	7
15"	NEW 215/60R16 99H XL	AAA c	730110	221	664	6.5
	NEW 165/65R15 81T	AA c	729940	170	595	5
	NEW 185/60R15 88H XL	AAA c	728990	189	603	5.5
	NEW 185/65R15 88H	AAA c	729000	189	621	5.5
NEW ⑦ 195/65R15 91H	AAA c	739720	201	635	6	

MICHELIN e-PRIMACY Acoustic

ミシュラン イー プライマシー アコースティック

アコースティックはタイヤの空洞共鳴音(タイヤの中で空気の振動が原因で発生する音)からくる車内騒音を低減するテクノロジーです。



値平率 55 スピードレンジ Y

インチ	タイヤサイズ	技術承認記号など	商品コード	断面幅 (mm)	外径 (mm)	許容負荷 (kg)	
19"	NEW 235/55R19 105Y XL	XL	AAA c	735970	245	741	7.5

NEWマークは2022年2月以降の追加掲載サイズです。④は2022年4月発売予定です。⑦は2022年7月発売予定です。入荷時期は販売店までお問い合わせください。断面幅、外径はETRT規格によるものです。実寸値とは異なる場合があります。サイズによっては、写真とトレッドパターンが若干異なる場合があります。サイズによっては、サイドウォールマーキングが異なる場合があります。各サイズともチューブレスタイプです。XL (EXTRA LOAD) は耐荷重性能強化タイプです。空気圧の設定は販売店にてお尋ねください。全車輪に同一の商品コードの製品を使用してください。また前後異なるサイズの車両につきましては、異なる銘柄・仕様品の混用はしないでください。技術承認記号などの詳細はP63をご参照ください。() 内の記号は実際のタイヤに刻印がありません。当タイヤは非対称パターンのため、必ず「OUTSIDE」(外側)と標記されている面を外側に装着してください。回転方向の指定はありません。◇の製品は2022年2月現在、グレーディングを取得中です。詳しくは、P40の二次元コードから製品情報サイトをご確認ください。グレーディングのないものは自動車メーカー標準装着タイヤのため「タイヤラベリング制度」は対象外となります。アコースティックはタイヤの空洞共鳴音(タイヤの中で空気の振動が原因で発生する音)からくる車内騒音を低減するテクノロジーです。

MICHELIN PRIMACY 4 ミシュラン プライマシー フォー

製品情報はコチラ



偏平率 40/45/50/55/60/65 スピードレンジ T/H/V/W/Y

Table with 7 columns: インチ, タイヤサイズ, 技術承認記号など, 商品コード, 断面幅, 外径, 許容リム幅. Lists various tire sizes and specifications for the 40/45/50/55/60/65 range.

Table with 7 columns: インチ, タイヤサイズ, 技術承認記号など, 商品コード, 断面幅, 外径, 許容リム幅. Lists various tire sizes and specifications for the 17-19 inch range.

MICHELIN PRIMACY 4 ZP

ミシュラン プライマシー スリー ZP 偏平率 50/55 スピードレンジ V/W/Y

Table with 7 columns: インチ, タイヤサイズ, 技術承認記号など, 商品コード, 断面幅, 外径, 許容リム幅. Lists sizes for the 50/55 range.

MICHELIN PRIMACY 4 Acoustic

ミシュラン プライマシー フォー アコースティック 偏平率 40/45 スピードレンジ V/W

Table with 7 columns: インチ, タイヤサイズ, 技術承認記号など, 商品コード, 断面幅, 外径, 許容リム幅. Lists sizes for the 40/45 Acoustic range.

MICHELIN PRIMACY 4 Selfseal

ミシュラン プライマシー フォー セルフシール 偏平率 60/65 スピードレンジ T

Table with 7 columns: インチ, タイヤサイズ, 技術承認記号など, 商品コード, 断面幅, 外径, 許容リム幅. Lists sizes for the 60/65 Selfseal range.

MICHELIN Primacy 3

ミシュラン プライマシー スリー 偏平率 40/45/50/55/60/65 スピードレンジ H/V/W/Y

Table with 7 columns: インチ, タイヤサイズ, 技術承認記号など, 商品コード, 断面幅, 外径, 許容リム幅. Lists various tire sizes and specifications for the 40/45/50/55/60/65 range.

MICHELIN Primacy 3 Acoustic ZP

ミシュラン プライマシー スリー アコースティック ZP 偏平率 40 スピードレンジ Y

Table with 7 columns: インチ, タイヤサイズ, 技術承認記号など, 商品コード, 断面幅, 外径, 許容リム幅. Lists sizes for the 40 Acoustic ZP range.

MICHELIN Primacy 3 Selfseal

ミシュラン プライマシー スリー セルフシール 偏平率 50 スピードレンジ H

Table with 7 columns: インチ, タイヤサイズ, 技術承認記号など, 商品コード, 断面幅, 外径, 許容リム幅. Lists sizes for the 50 Selfseal range.

MICHELIN Primacy 3 ZP

ミシュラン プライマシー スリー ZP 偏平率 35/40/45/50/55 スピードレンジ V/W/Y

Table with 7 columns: インチ, タイヤサイズ, 技術承認記号など, 商品コード, 断面幅, 外径, 許容リム幅. Lists various tire sizes and specifications for the 35/40/45/50/55 range.

Table with 7 columns: インチ, タイヤサイズ, 技術承認記号など, 商品コード, 断面幅, 外径, 許容リム幅. Lists sizes for the 17-19 inch range.

Acoustic アコースティックはタイヤの空洞共鳴音(タイヤの中で空気振動が原因で発生する音)からくる車内騒音を低減するテクノロジーです。

Table with 7 columns: インチ, タイヤサイズ, 技術承認記号など, 商品コード, 断面幅, 外径, 許容リム幅. Lists sizes for the 19 inch range.

Selfseal セルフシールはトレッドの貫通傷による空気漏れが軽やかになり、その場での応急修理やタイヤ交換の手間を軽減します。*6mm以上の貫通傷では空気漏れを防ぎきれない場合があります。

Table with 7 columns: インチ, タイヤサイズ, 技術承認記号など, 商品コード, 断面幅, 外径, 許容リム幅. Lists sizes for the 15 inch range.

製品情報はコチラ



Table with 7 columns: インチ, タイヤサイズ, 技術承認記号など, 商品コード, 断面幅, 外径, 許容リム幅. Lists various tire sizes and specifications for the 17-19 inch range.

Table with 7 columns: インチ, タイヤサイズ, 技術承認記号など, 商品コード, 断面幅, 外径, 許容リム幅. Lists sizes for the 19 inch range.

Table with 7 columns: インチ, タイヤサイズ, 技術承認記号など, 商品コード, 断面幅, 外径, 許容リム幅. Lists sizes for the 17 inch range.

Table with 7 columns: インチ, タイヤサイズ, 技術承認記号など, 商品コード, 断面幅, 外径, 許容リム幅. Lists various tire sizes and specifications for the 17-19 inch range.

NEWマークは2022年2月以降の追加掲載サイズです。※印は数量に限りがございますので、品切れの際はご容赦ください。断面幅、外径はETRTO規格によるものです。実寸値とは異なる場合があります。サイズによっては、写真とトレッドパターンが若干異なる場合があります。サイズによっては、サイドウォールマーキングが異なる場合があります。各サイズともチューブレスタイプです。XL (EXTRA LOAD) は耐荷重性能強化タイプです。空気圧の設定は販売店にてお尋ねください。全車輪に同一の商品コードの製品を使用してください。また前後異サイズの車両につきましては、異なる銘柄・仕様品の混用はしないでください。技術承認記号などの詳細はP83をご参照ください。() 内の記号は実際のタイヤに刻印がありません。当タイヤは非対称パターンのため、必ず「OUTSIDE」(外側)と標記されている面を外側に装着してください。回転方向の指定はありません。◇の製品は2022年2月現在、グレーディングを取得中です。詳しくは、P42の二次元コードから製品情報サイトをご確認ください。グレーディングのないものは自動車メーカー標準装着タイヤのため「タイヤラベリング制度」は対象外となります。ZP印のサイズはラフラットタイヤとなります。標準装着車以外の車両にご使用の際には、TPMS(タイヤ空気圧モニタリングシステム)及び適合ホイールへの装着が必要です。詳しくはカーディーラー・タイヤ販売店にお問い合わせください。アコースティックはタイヤの空洞共鳴音(タイヤの中で空気振動が原因で発生する音)からくる車内騒音を低減するテクノロジーです。セルフシールはトレッドの貫通傷による空気漏れが軽やかになり、その場での応急修理やタイヤ交換の手間を軽減します。*6mm以上の貫通傷では空気漏れを防ぎきれない場合があります。

走りを楽しむ スポーツシリアルズ

くつろぎを味わう プレミアムコンフォートシリーズ

雪も走れる夏タイヤ クロススクライマーシリーズ

安心風が増す エナジーシリアルズ

バン/ライトトラック/タイヤ キャンピングカー/タイヤ

ラフラットタイヤ (ZPタイヤ) 一覧

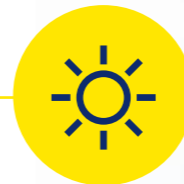
アザータイヤ インフラ

雪も走れる夏タイヤ

急な雪での走行性能と、高い夏性能。長く続く安心感。

※クロスクライメート シリーズはスタッドレスタイヤではありません。

夏タイヤの性能はそのままに雪の走行性能を加えた新しい発想のタイヤです。



サマーシーズンでの
優れた安全性能！



濡れた路面での
高いウェット性能！



急な雪にも対応！
冬でもより安心ドライブ！

MICHELIN

CROSSCLIMATE SERIES

ミシュラン クロスクライメート シリーズ



ランキングは
コチラ

パーツオプザイヤーとは、日本最大級のクルマSNSサイト「みんなカラ」が集計しているパーツのランキングです。



タイヤ交換いらずで1年中、より安全ドライブ！

1年中ず〜っとタイヤ交換不要



手間いらず

季節ごとのタイヤの履き替えが不要なので、タイヤ交換の手間やストレスから解放



保管スペース不要

外したタイヤを保管する必要がないので、自宅での保管スペースも保管料も不要



経済的

冬タイヤを別に用意しなくていいので、タイヤコストを抑えられて経済的

※日常的に積雪路や凍結路を走行される場合には、スタッドレスタイヤへの交換を推奨します。

*1 みんなカラに投稿されるユーザー評価に基づいたランキング結果(集計期間:2018年11月1日~2019年10月31日)
*2 みんなカラに投稿されるユーザー評価に基づいたランキング結果(集計期間:2019年11月1日~2020年10月31日)
*3 みんなカラに投稿されるユーザー評価に基づいたランキング結果(集計期間:2020年11月1日~2021年10月31日)

EXPERT'S VOICE

更に進化した「雪も走れる夏タイヤ」

「雪も走れる夏タイヤ」クロスクライメートの高い性能を体感し、「結局、夏・冬どっちも中途半端なのは？」という負のイメージが見事なまでに払拭されました。そして、クロスクライメート2はさらに性能が向上しています。雪上では、圧雪やシャーベットなど刻々と路面状況が変わる中、リヤは常にドンリと安定感が高く、フロントはハンドルの切り始めから応答性に優れ、ドライ路面に近い感覚で運転できます。その一方で、背反するはずのドライ・ウェット路面での性能も向上しているから驚かされます。特に、静粛性など快適性の向上が印象的。1年を通して安心感が高く快適に走れるタイヤです。



レーシングドライバー・モータージャーナリスト/佐藤 久美さん

USER'S VOICE

タイヤ選びの選択肢が広がりました

雪道では踏ん張るというよりも、しっかり噛んで進む印象です。スタッドレスではないので不安もありましたが、体感することで払拭できました。またグリップ性能、ハンドリング性能、高速走行時の安定性、静粛性と全てが想像以上にイメージが覆されました。今後のタイヤ選びの新たな選択肢となりました。



定兼 昌光さん

ブレーキ、グリップの効きに満足

当初は雪上性能に不安がありました。しかし実際に雪上を走行してみると、本当か?と思うくらい、パターンからは想像もつかないほど、雪上でのブレーキ、グリップともにしっかりと効き、驚きました。ドライ・ウェット路面についても、ミシュランの通常の夏タイヤに近いイメージで走行でき、乗り心地も良かったです。



清水 保宏さん

期待以上に静か!会話を楽しました

パターンを見て、完全に夏タイヤだと思いました。しかし、びちゃびちゃ雪、圧雪路面でのブレーキング・グリップともにしっかりと効き、とても驚きました。また、当初は夏タイヤとしての静粛性に不安がありましたが、それも気にならず車内の会話も十分楽しむことができました。



神田 孝治さん

安心感が増す

すべての性能を追求することで、
安全性能を犠牲にせず、高い低燃費性を実現。
運転面でも、経済面でも、
家族の安心感が増すエナジーシリーズ。
買い物も、旅行も。
暮らしに寄り添う走りをあなたに。

ENERGY
SERIES エナジーシリーズ

EXPERT'S VOICE

家族にもうれしい安全性と快適性。
新しい時代の低燃費タイヤ。

家族のために運転することが増えてから、タイヤを選ぶ際のいちばんの条件は「安心して走れること」になりました。そしてウイズコロナの時代になり、クルマは家族のサードスペースという新しい価値を得たと感じます。雨の日にしっかり止まり、曲がってくれる高いウェット性能と、会話が弾みリラックス感が高まる静粛性・乗り心地のよさは、家族の命を守り、かけがえない時間を心地よいものにしてくれる、タイヤ選びの新基準ではないでしょうか。それら全てを高い次元で実現しながら、低燃費も叶える「MICHELIN ENERGY SAVER 4」は、まさに新しい時代に適したタイヤとして推薦したいです。

カーライフ・ジャーナリスト / まるも 亜希子さん



運転してストレスを感じない、
お客様にも感じさせないタイヤ。

私どもアシストタクシーでは、環境負荷の少ないハイブリッド車を導入しており、タイヤはミシュラン エナジーセイバー4を装着しています。ミシュランタイヤを採用している理由は、タイヤの低燃費性能に加えて、お客様はもちろん乗務員の安全も守る、という理由からです。このタイヤは、低燃費タイヤでありながら、走る・曲がる・止まる操作の応答性が良い、低燃費・エコは会社にとってのメリットですが、運転する私どもドライバーとお客様にとっては、安全性が最も重要です。足回りのフィーリングが悪いと、それがストレスとなり、お客様にも伝わってしまうもの。目的地まで、お客様を正確に安全にお送りすることが使命ですから、運転していてストレスを感じない、お客様にも感じさせない、その点をサポートしてくれるミシュラン エナジーセイバー4に満足しています。

株式会社アシスト三鷹営業所 ドライバー / 佐藤 亮平さん



assist

ENERGY SERIES OWNER'S REVIEW

日本最大級のクルマSNSサイト「みんなのクルマ」に投稿されたミシュラン製品の口コミをチェックできます。



MICHELIN ENERGY SAVER 4

ミシュラン エナジー セイバー フォー

雨の日の安心感と
快適性を両立した低燃費タイヤ

雨の日でも
安心感のある
ウェット性能

安全性と経済性を
高次元でバランス



タイヤ幅185mm以下

タイヤ幅195mm以上



グリーン購入法
適合商品



静粛性を向上して
快適ドライブ

製品情報はコチラ

推奨
車種



安全性と快適性を向上

ウェットブレーキ

新配合コンパウンドの採用により、ウェット路面でのグリップ性能を向上。
低燃費性能とウェット性能のバランスを高レベルで達成。

静粛性

縦溝幅の最適化により、パターンノイズの低減を実現。

アンダートレッドラバーを採用することで、
ロードノイズの低減を達成。

転がり抵抗

アンダートレッドラバーにより、他の性能を犠牲にする
ことなく、低転がり抵抗を実現、燃費性能に貢献。



*図はイメージであり、実際の製品に黄の着色はありません。

MICHELIN ENERGY SAVER 4

ミシュラン エナジー セイバー フォー

偏平率 50/55/60/65/70/80 スピードレンジ S/T/H/V

インチ	タイヤサイズ	技術承認記号など	商品コード	断面幅 (mm)	外径 (mm)	計測リム幅 (インチ)
16"	175/60R16 86H	XL	A b	715890	177 616	5
	185/55R16 87V	XL	A b	715800	194 610	6
	185/60R16 86H		A b	720510	189 628	5.5
	195/50R16 88V	XL	A b	715780	201 602	6
	205/55R16 94V	XL	AA b	715840	214 632	6.5
15"	165/55R15 75V		A c	715820	170 563	5
	175/55R15 77V		A c	720520	182 573	5.5
	175/60R15 81H		A b	715770	177 591	5
	175/65R15 88H	XL	A b	715720	177 609	5
	185/65R15 92H	XL	A b	715850	189 621	5.5
	195/55R15 89V	XL	A b	715810	201 595	6
	195/65R15 95H	XL	A b	715870	201 635	6

インチ	タイヤサイズ	技術承認記号など	商品コード	断面幅 (mm)	外径 (mm)	計測リム幅 (インチ)
15"	205/65R15 99H	XL	A b	715700	209 647	6
	155/65R14 79H	XL	AA c	715740	157 558	4.5
14"	165/55R14 72V		A c	715830	170 538	5
	165/65R14 83H	XL	A b	719030	170 570	5
	165/70R14 85T	XL	A b	715690	170 588	5
	175/65R14 86H	XL	A b	715760	177 584	5
	175/70R14 88T	XL	A b	715730	177 602	5
	185/65R14 90H	XL	A b	715680	189 596	5.5
	185/70R14 92H	XL	A b	715880	189 616	5.5
13"	145/80R13 79S	XL	A c	715750	145 562	4
	155/65R13 73S		A c	715860	157 532	4.5

MICHELIN ENERGY SAVER+

ミシュラン エナジー セイバー プラス

偏平率 55/60/65 スピードレンジ H/V

インチ	タイヤサイズ	技術承認記号など	商品コード	断面幅 (mm)	外径 (mm)	計測リム幅 (インチ)
16"	205/55R16 91H	(VOL)		038810	214 632	6.5
	205/60R16 92H	AO		714970	209 652	6
	205/65R16 95V	MO		714960	209 672	6

インチ	タイヤサイズ	技術承認記号など	商品コード	断面幅 (mm)	外径 (mm)	計測リム幅 (インチ)
15"	185/55R15 82H	(FIA)		702160	194 585	6
	205/60R15 91H		A b	036360	209 627	6

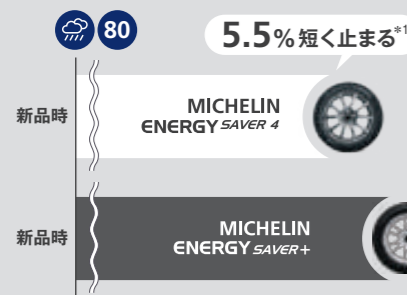
MICHELIN ENERGY SAVER

ミシュラン エナジー セイバー

インチ	タイヤサイズ	技術承認記号など	商品コード	断面幅 (mm)	外径 (mm)	計測リム幅 (インチ)
15"	175/65R15 88H	XL ★		716220	177 609	5

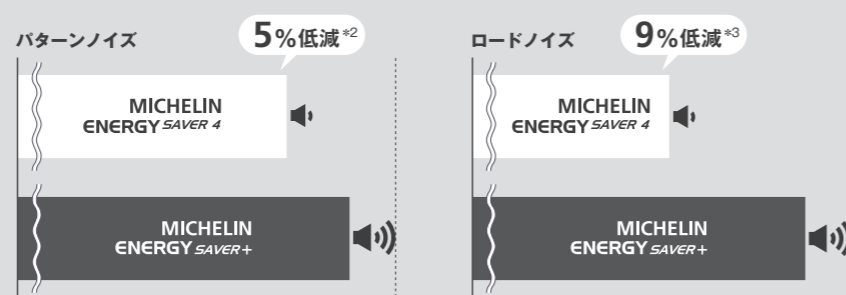
ウェットグリップ 濡れた路面でのグリップ性能を向上

従来品とのウェットブレーキング比較



パターン・ロードノイズを低減、 快適性が向上

従来品とのパターン/ロードノイズ比較



*騒音エネルギー減減率(%) = $(\frac{1}{10^{\frac{dB}{10}}} - 1) \times 100$

*1 [試験条件] ○タイヤサイズ: 195/65R15 95H ○空気圧: 230kPa ○荷重: Front 895 kg, Rear 896 kg ○試験車両排気量: 1197 cc ○駆動方式: 前輪駆動 ○前輪駆動 ABS使用 ○試験方法: 実車制動距離測定 (80-20 km/h) 不完全停止試験による ○試験路面: アスファルト ○水深: 1.0 mm +/- 0.5 mm の範囲 ○試験場: GKNドライブライン *2 [試験条件] ○タイヤサイズ: 195/65R15 95H ○空気圧: 230kPa ○試験車両排気量: 1197 cc ○駆動方式: 前輪駆動 ○速度: 50 km/h ○路面: スムースアスファルト路面 ○試験場: 日本自動車研究所 城里テストセンター *3 [試験条件] ○タイヤサイズ: 195/65R15 95H ○空気圧: 230kPa ○試験車両排気量: 1197 cc ○駆動方式: 前輪駆動 ○速度: 50 km/h ○路面: 濡れたアスファルト路面 ○試験場: 日本自動車研究所 城里テストセンター *タイヤの表示に関する公正競争規約に定められた試験方法で試験を行っています。*試験詳細条件についてはタイヤ公正取引協議会に届け出てあります。*試験結果はあくまでもテスト値であり、運転の仕方によって異なります。

走りを楽しむ
スポーツシリーズ

くつきを味わう
プレミアムコンフォートシリーズ

雪も走れる夏タイヤ
クロススクライメートシリーズ

安心感が
増す
エナジーシリーズ

バン/ライトトラック
キャンピングカー
タイヤ

ランフラット
タイヤ
(ZPタイヤ) 一覧

アサー
イン
アップ
タイヤ

MICHELIN AGILIS 3

ミシュラン アジリス スリー

雨の日でもしっかり止まる。
タフで経済性に優れたバン・ライトトラック用タイヤ。

雨の日でも安心感が長く続く
ウェットブレーキング性能

サイドウォール
プロテクションにより、
ビジネスユースに求められる
タフネスを実現



低転がり抵抗と
ロングライフによる
高い経済性

製品情報はコチラ

推奨
車種



雨の日でも安心感が長く続くウェットブレーキング性能
低転がり抵抗とロングライフによる高い経済性

- 革新的なフルシリカコンパウンド**
新開発のポリマーによって高密度のシリカを配合することに成功。ウェットグリップの向上と転がり抵抗の低減に貢献、安全性と経済性に向上。
 - フルデプス・サイブ**
主溝と同じ深さまで刻まれたサイブは、新品時から摩耗時までトレッド部の優れた剛性バランスを確保。また優れたウェットグリップ性能を確保し安全性に貢献。
 - U字グループ**
U字に切られたグループは摩耗末期でもボイドレシオを確保。優れた排水性能により雨天走行時の安全性を追求。
- MICHELIN AGILIS 3は、摩耗末期までボイドレシオを維持、これにより摩耗に伴う排水性能の落ち込みを抑制しウェット性能を確保します。

サイドウォールプロテクションにより、
ビジネスユースに求められるタフネスを実現

- ストーン・イジェクター**
特許取得したトラック用タイヤのストーンイジェクターを、初めてバン・ライトトラック用タイヤに採用。石噛みからの損傷を防止、耐用年数の向上に貢献。
- サイドウォールプロテクター／耐アブレーションラバー**
擦れなどに強い耐アブレーションラバーで作られたサイドウォールプロテクターはミシュランのトラック用タイヤの技術から採用。カーカスの柔軟性を損なうことなく緑石などによる擦れやカットによるサイドウォールの損傷から保護。

※図はすべてイメージであり、実際の製品に黄の着色はありません。

ウェットブレーキング性能の向上

従来品MICHELIN AGILISとの比較で約13%向上※1

ウェットブレーキング

MICHELIN AGILIS 3



約13%
短く止まる

MICHELIN AGILIS (従来品)



※図はイメージです。

転がり抵抗値の改善

MICHELIN AGILISとの比較で約16%向上※2

転がり抵抗

MICHELIN AGILIS 3



約16%
改善

MICHELIN AGILIS (従来品)



※図はイメージです。

※1 ウェットブレーキング試験条件 ○タイヤサイズ MICHELIN AGILIS 3 195/80R15C 108/106S、MICHELIN AGILIS195/80R15 LT 107/105R ○空気圧 前輪 325kPa 後輪 300kPa ○試験荷重 前軸1482kg 後軸1119kg ○試験車両トヨタ ハイエース 2700cc (CBA-TRH224W) 後輪駆動 ABS作動有○試験方法 80km/hから0km/h 完全停止まで ○試験場 GKNドライブライン(試験場(栃木県)) ○試験路面 GKN 試験路のウェットアスファルト路面 ○水深 約1mm ○試験結果 MICHELIN AGILIS 3 37.5m / MICHELIN AGILIS 43.7m
※2 転がり抵抗値試験条件 ○タイヤサイズ MICHELIN AGILIS 3 195/80R15C 108/106S MICHELIN AGILIS195/80R15 LT 107/105R ○空気圧 450kPa ○試験荷重 829kg ○試験リム 5.5J (マンリム) ○試験速度 80km/h ○試験方法 フォース式 ○試験場当社試験機(群馬県) ○試験結果 MICHELIN AGILIS 3 6.79 N/kN / MICHELIN AGILIS 8.12 N/kN

⚠ 本製品は貨物(バン・ライトトラック)用タイヤです。キャンピングカーへの装着は推奨していません。その他架装車両や特殊車両へ装着の際は、車両の指定空気圧を遵守してください。また使用中のタイヤについては、日常点検等でダメージの有無を確認してください。

扁平率 60/65/70/75/80 スピードレンジ H/R/S/T

インチ	タイヤサイズ	技術承認記号など	商品コード	断面幅 (mm)	外径 (mm)	許容リム幅 (インチ)	インチ	タイヤサイズ	技術承認記号など	商品コード	断面幅 (mm)	外径 (mm)	許容リム幅 (インチ)
17"	215/60R17C 109/107T		725340	221	690	6.5	15"	205/70R15C 106/104S		725270	209	669	6
16"	205/75R16C 113/111R		725310	203	714	5.5		215/70R15C 109/107S		725280	221	683	6.5
	215/65R16C 109/107T		725290	221	686	6.5		225/70R15C 112/110S		725300	228	697	6.5
	225/60R16C 105/103H		725320	228	676	6.5	14"	165/80R14 97/95R		725220	165	620	4.5
15"	225/75R16C 118/116R		725330	223	744	6		185R14C 102/100R		730790	188	650	5.5
	195/75R15LT 109/107S		725260	196	673	5.5		195/80R14C 106/104R		725240	196	668	5.5
	195/80R15C 108/106S		725250	196	693	5.5	13"	165/80R13 90/88R		725200	165	594	4.5

EXPERT'S VOICE

非降雪エリアの車両には最適なタイヤ

大型トラックではミシュランを使っていますが、「こんなバン用タイヤがあったんだ!」という印象でした。連絡車として人を乗せて高速道路を使う頻度が高いのですが、直進安定性がとても良いです。重心が高い車で、空荷状態でもハンドルを細かく修正しなくてもまっすぐ走ることができます。また路面の状況が正確にハンドルに伝わって、タイヤのグリップを含めてハンドルの応答性も良いですね。当社のように非降雪エリアの車両には最適なタイヤと感じました。



埼玉県和光市
有限会社旧トランスポート 和光営業所 所長/星 秀人さん

静粛性と乗り心地も申し分なく疲れにくい

タイヤ交換をして、車を回した時すぐに違いがわかりました。とにかくこのタイヤは安定感が高く常に路面に吸い付く感じがしました。私の配達業務エリアは激しいアップダウンが続くところです。特に坂道でのブレーキには常に気を遣い、今まではストレスになることも多々ありましたが、MICHELIN AGILIS 3は思い通りの場所で車が停止することを実感しました。また静粛性と乗り心地も申し分なく、疲れにくいタイヤだと思います。



神奈川県川崎市
山岡産輸株式会社 川崎営業所/今西 理華さん

MICHELIN AGILIS

ミシュラン アジリス

推奨
車種



ライトバン

扁平率 80 スピードレンジ R

製品情報は
コチラ



インチ	タイヤサイズ	技術承認記号など	商品コード	断面幅 (mm)	外径 (mm)	許容リム幅 (インチ)
14"	155/80R14LT 88/86R		716710	157	604	4.5

断面幅、外径はETRTO/JATMA規格によるものです。実寸値とは異なる場合があります。サイズによっては、写真とトレッドパターンが若干異なる場合があります。サイズによっては、サイドウォールプロテクションが異なる場合があります。各サイズともチューブレスタイプです。空気圧の設定は販売店にてお尋ねください。LT/Cは商用車用を表します。全車輪に同一の商品コードの製品を使用してください。また前後異なるサイズの車両につきましては、異なる銘柄・仕様品の混用はしないでください。本製品は貨物(バン・ライトトラック)用タイヤです。キャンピングカーへの装着は推奨していません。その他架装車両や特殊車両へ装着の際は、車両の指定空気圧を遵守してください。また使用中のタイヤについては、日常点検等でダメージの有無を確認してください。

MICHELIN AGILIS CAMPING

ミシュラン アジリス キャンピング

キャンピングカーの本場、ヨーロッパで定番の キャンピングカー専用タイヤ。

製品情報はコチラ



ヨーロッパのキャンピングカーメーカーから技術承認を得た
信頼のキャンピングカータイヤ

強靱なケーシング技術と
独自のキャッププライ構造により、
キャンピングカータイヤに求められる
耐久性を確保し、ふらつきを軽減

あらゆるシーンで走りを支える
高い走行性能

推奨
車種



信頼の
キャンピングカータイヤ

フィアット社
デュカト標準装着採用タイヤ

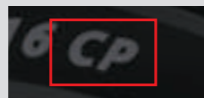
ヨーロッパ製キャンピングカービ
ルダの多くがベース車両とし
て採用するデュカトに標準装着。

キャンピングカータイヤに
求められる耐久性を確保し、ふらつきを軽減

ふらつきを軽減 (トレッド端部まで覆うナイロンキャッププライを採用)
トレッドの接地面を均一にし、操縦安定性を確保。

耐久性を確保 (強靱なビード構造と2枚のケーシングを採用)
強靱なケーシングにより、キャンピングカーに
求められる強度と耐久性を確保。

CP規格タイヤ
LT/C(商用車用)規格のタイヤより
高い空気圧の使用が可能。
CP規格についての詳細はP59参照

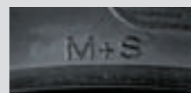


あらゆるシーンで走りを支える
高い走行性能

高速域での安定性
速度記号QLレンジ(160km/h)/RLレンジ(170km/h)を採用。

優れたウェット性能を確保
深溝設計による排水性の向上。

舗装路から非舗装路まで
M+Sマーキングの採用により、
安心感のあるグリップを確保。



インチ	タイヤサイズ	技術承認記号など	商品コード	断面幅 (mm)	外径 (mm)	許容リム幅 (インチ)	AGILIS Camping (CP規格)			AGILIS (LT/C規格)	
							単輪荷重能力 (kg)	荷重能力に対応する 空気圧(kPa)	後輪(単輪)に使用時の 空気圧(kPa)	単輪荷重能力 (kg)	後輪(単輪)に使用時の 空気圧(kPa)
16"	215/75R16CP 113Q		717860	216	728	6	1150	475	550	設定なし	設定なし
	225/65R16CP 112Q		717880	228	698	6.5	1120	475	550	設定なし	設定なし
	225/75R16CP 118R	(FIA)	717900	223	744	6	1320	525	600	1320	525
15"	215/70R15CP 109Q		717870	221	683	6.5	1030	475	550	1030	450
	225/70R15CP 112Q		717890	228	697	6.5	1120	475	550	1120	450

断面幅、外径はETRT規格によるものです。実寸値とは異なる場合があります。サイズによっては、写真とトレッドパターンが若干異なる場合があります。サイズによっては、サイドウォールマーキングが異なる場合があります。各サイズともチューレスタイプです。空気圧の設定は販売店にてお尋ねください。CPはキャンピングカー用を表します。全車輪に同一の商品コードの製品を使用してください。また前後異なるサイズの車両につきましては、異なる銘柄・仕様品の混用はしないでください。技術承認記号などの詳細はP63をご参照ください。()内の記号は実際のタイヤに刻印がありません。

CP(キャンピングカー)規格のタイヤってなに?

CP規格のタイヤはLT/C(商用車用)規格のタイヤより空気圧を高めて*1
キャンピングカーに求められる、高負荷域*2での常用を可能にしたタイヤです。

*1. CP規格のタイヤは空気圧をより高くすることができる設計になっています。CP規格のタイヤを後輪(単輪)で使用する場合、最大空気圧表示より75kPa(0.75kgf/cm²)高めよう推奨します。ただし、同サイズのタイヤであれば一般的にCP規格もLT/C規格も最大許容荷重は同じです。
*2. キャンピングカーは日常使用環境(架装・積載状況、長期間の駐車など)の変化が大きく、またタイヤにかかる負荷の変化も大きくなります。この状況に対応するため空気圧を高めて使用することを可能にした設計となっています。

※450kPaを超える空気圧を充填する場合は、金属性バルブを使用してください。
※CP規格は欧州タイヤ・リム標準規格(ETRT)に設定されています。



※図はイメージです。

お出かけ前の点検 タイヤの損傷防止や運転時のふらつき抑制に

タイヤ空気圧 タイヤ内の空気は自然漏洩し徐々に内圧が低下しますので、点検は最低月に1度(タイヤが冷えている状態)行ってください。

タイヤ変形・外傷 走行中に振動や異音を感じたら速やかに安全な場所へ停車し、タイヤ及び車両の点検を行ってください。

車両への積載 旅行、キャンプ等、荷物の積み過ぎや偏った積載には注意しましょう。特に後軸上の左右アンバランスはタイヤへの負荷が原因で損傷が発生する可能性があります。



※図はイメージです。

EXPERT'S VOICE

キャンピングカーの特性に非常にマッチしたタイヤ

キャンピングカーのタイヤは特殊な条件下で使用される。トラックと比較すると「常にフル積載状態」で「停めおかれる時間が長い」など、なかなか過酷なのだ。それでいて、積み荷は「物言わぬ荷物」ではなく人であるから、当然、乗り心地のよさも要求される。高い耐荷重性と乗り心地、この2点がキャンピングカー用タイヤには求められるのだ。その点、アジリス キャンピングは高い次元でこのふたつを両立している。指定空気圧は高めに設定されているにもかかわらず、ギャップでの突き上げはマイルド。横風を受けたり、大型トラックに追い越されたりした時に、拳動が乱れることも少ない。つまりドライバーはとでもリラックスしていられるのだ。長距離を走ることの多いキャンピングカーにとって、疲労が少ないのはなによりである。また、M+Sであることも、キャンプ場など非舗装路を走る機会が多いキャンピングカーには有用だ。キャンピングカーの本場、ヨーロッパでの評価が高いのも納得がいくというものである。



キャンピングカージャーナリスト/渡部 竜生さん

OTHER LINE UP

MICHELIN PRIMACY HP

ミシュラン プライマシー エイチピー



扁平率	45	スピードレンジ	W
インチ	タイヤサイズ	技術承認記号など	商品コード
17"	215/45R17 87W	(SUB/TOY)	037320
			断面幅 (mm) 213
			外径 (mm) 626
			許容リム幅 (インチ) 7

MICHELIN PILOT HX MXM4

ミシュランパイロット エイチエックス エムエックスエム フォー



扁平率	50	スピードレンジ	V
インチ	タイヤサイズ	技術承認記号など	商品コード
18"	P235/50R18 97V	(TPC)	033220
			断面幅 (mm) 245
			外径 (mm) 693
			許容リム幅 (インチ) 7.5

MICHELIN PRIMACY TOUR A/S ZP

ミシュラン プライマシー ツアー A/S ZP



扁平率	40/45	スピードレンジ	V
インチ	タイヤサイズ	技術承認記号など	商品コード
19" NEW	245/40R19 94V	(TPC)	736190
			断面幅 (mm) 248
			外径 (mm) 679
			許容リム幅 (インチ) 8.5
18" NEW	245/45R18 96V	(TPC)	736180
			断面幅 (mm) 243
			外径 (mm) 677
			許容リム幅 (インチ) 8

MICHELIN ENERGY SAVER A/S

ミシュラン エナジー セイバー A/S



扁平率	55	スピードレンジ	V
インチ	タイヤサイズ	技術承認記号など	商品コード
16"	215/55R16 93V	(HON)	718330
			断面幅 (mm) 226
			外径 (mm) 642
			許容リム幅 (インチ) 7

NEWマークは2022年2月以降の追加掲載サイズです。断面幅、外径はETRTO/TRA規格によるものです。実寸値とは異なる場合があります。サイズによっては、写真とトレッドパターンが若干異なる場合があります。サイズによっては、サイドウォールマーキングが異なる場合があります。各サイズともチューブレスタイヤです。XL (EXTRA LOAD)は耐荷重性能強化タイプです。空気圧の設定は販売店にてお尋ねください。全車輪に同一の商品コードの製品を使用してください。また前後異なるサイズの車両につきましては、異なる銘柄・仕様品の混用はしないでください。技術承認記号などの詳細はP63をご参照ください。()内の記号は実際のタイヤに刻印がありません。MICHELIN PRIMACY HPとMICHELIN PRIMACY TOUR A/S ZPは非対称パターンのため、必ず「OUTSIDE」(外側)と標記されている面を外側に装着してください。回転方向の指定はありません。ZP印のサイズはランフラットタイヤとなります。標準装着車以外の車両にて使用の際は、TPMS(タイヤ空気圧モニタリングシステム)及び適合ホイールへの装着が必要です。詳しくはカーディーラー・タイヤ販売店にお問い合わせください。

自動車メーカー技術承認記号一覧

各製品ページの「技術承認記号など」欄に記載のあるマークについてはこちらのページをご参照ください。

技術承認マーク

自動車メーカーから技術承認を受けたタイヤで、サイドウォール(側面)に特定の自動車メーカーを表す刻印があります。

OE 省略記号	車種メーカー名	OE 省略記号	車種メーカー名
★	BMW/MINI	K1/K2/K3	FERRARI
AO/AO1/AO2	AUDI	MO/MOE/MO-S	MERCEDES-BENZ
AR	ALFA ROMEO	MO1/MO1 A	MERCEDES-AMG
FP	FORD	N0/N1/N2/N3/N4/NAO/ND0/NE0/NFO	PORSCHE
J	JAGUAR	T0	TESLA
JLR	JAGUAR LAND ROVER	TPC	GENERAL MOTORS
LR	LAND ROVER	VOL	VOLVO

技術承認マーク付きタイヤでも、他の自動車メーカーに承認されている場合があります。適合するサイズであれば承認モデル以外の車両にも装着できます(Kマーク付きの製品を除く)。ただし全てのタイヤは同じ商品コードの製品を使用してください。また前後異なるタイヤサイズを装着している車両については、前後で異なるパターン・仕様の装着は避けてください。Nマークはポルシェの承認タイプです。Nマークの製品とマーキングのない製品との同一車両での混用は避けてください。*自動車メーカー・モデル別の適合商品につきましてはP64~P67の自動車メーカー技術承認リストをご参照ください。

技術承認記号など

自動車メーカーから技術承認を受けたタイヤですが、サイドウォール(側面)に自動車メーカーを表す刻印はありません。これらのタイヤは以下のように自動車メーカーの略語等を使って表記しています。

OE 省略記号	車種メーカー名	OE 省略記号	車種メーカー名
(AO)	AUDI	(NIS)	NISSAN
(APN)	ALPINE	(OPE)	OPEL
(AR)	ALFA ROMEO	(PEU)	PEUGEOT
(CIT)	CITROEN/CITROEN DS	(REN)	RENAULT
(FIA)	FIAT	(SUB)	SUBARU
(FP)	FORD	(T0)	TESLA
(HON)	HONDA	(TOY)	TOYOTA
(JEP)	JEEP	(TPC)	GENERAL MOTORS
(JLR)	JAGUAR LAND ROVER	(VOL)	VOLVO
(LEX)	LEXUS	(VWG)	VOLKSWAGEN

製品によっては複数の自動車メーカーに承認をされている場合があります。適合するサイズであれば承認モデル以外の車両にも装着できます。ただし全てのタイヤは同じ商品コードの製品を使用してください。また前後異なるタイヤサイズを装着している車両については、前後で異なるパターン・仕様の装着は避けてください。*自動車メーカー・モデル別の適合商品につきましてはP64~P67の自動車メーカー技術承認リストをご参照ください。

その他の記号

DT/E/G/RP/S/ST/SUVなどの記号はタイヤを識別するためにサイドウォール(側面)に刻印がありますが、特定の自動車メーカーや採用技術を表すものではありません。

燃費を向上させるタイヤを。CO₂を減らせるタイヤを。ミシュランは、20年以上前から取り組んできました。

ミシュランが日本で環境対応タイヤを販売して今年で29年。転がり抵抗を減らしてもグリップや耐摩耗性が損なわれない「グリーンXテクノロジー」を開発し、2010年からスタートした低燃費タイヤのラベリング(表示方法)制度よりずっと以前から燃費向上・CO₂排出の抑制に取り組んできました。これからも研究・開発を続け、私たちは環境対応タイヤづくりに変革をもたらしていきます。



低燃費タイヤの性能がひと目でわかる「タイヤラベリング制度」



転がり抵抗係数とウェットグリップ性能の等級			
単位(N/N)		単位(%)	
転がり抵抗係数(RRC)	等級	ウェットグリップ性能(G)	等級
RRC ≤ 6.5	AAA	155 ≤ G	a
6.6 ≤ RRC ≤ 7.7	AA	140 ≤ G ≤ 154	b
7.8 ≤ RRC ≤ 9.0	A	125 ≤ G ≤ 139	c
9.1 ≤ RRC ≤ 10.5	B	110 ≤ G ≤ 124	d
10.6 ≤ RRC ≤ 12.0	C		



転がり抵抗係数



ウェットグリップ性能

タイヤラベリング(表示方法)制度は、社団法人日本自動車タイヤ協会(JATMA)が自主基準として策定し、転がり抵抗性能とウェットグリップ性能が互いに一定値を満たすタイヤを「低燃費タイヤ」として定義しています。ラベリング制度を構築し、消費者へ適切な情報を提供します。

「低燃費タイヤ」は、転がり抵抗係数の等級がA以上、ウェットグリップ性能の等級がa~dの範囲内にあるもので、低燃費タイヤ統一マークである「低燃費」を表示したものです。ラベリング制度の詳細な仕組みについては、(社)日本自動車タイヤ協会のホームページ(<http://www.jatma.or.jp/labeling/>)をご覧ください。ラベリング制度に関する詳細なデータは、タイヤ公正取引協議会に届け出てあります。

- 転がり抵抗とは走行中にタイヤが損失するエネルギーであり、転がり抵抗係数は、タイヤへの荷重に対する転がり抵抗の比率です。
- 転がり抵抗係数は、JIS D4234:2009(ISO28580)を用いて測定しています。
- ウェットグリップ性能は路面がぬれた状態でのタイヤのグリップ力(制動時のグリップ力)であり、EU規則Wet Gripレーティング試験法(案) [TEST METHOD FOR TYRE WET GRIP GRADING (C1 TYRES)]を用いて測定しています。
- 転がり抵抗およびウェットグリップ性能は、空気圧や溝深さ、および使用条件等によって異なります。
- タイヤの転がり抵抗の低減は、一般的には車両燃費の改善に寄与しますが、その低減幅は実燃費の改善率を示すものではありません。

このレーティングは、JATMAで定めた試験方法、基準に従い等級付けし、日本で販売される製品にのみ適用されます。

2022.2 自動車メーカー技術承認リスト

世界各国の自動車メーカーより技術承認を受けたタイヤのリストです。

世界各国の自動車メーカーより技術承認を受けたタイヤのリストです。※下記以外にも承認されているタイヤもあります。※日本で販売されていない車種・サイズもあります。(AC)はAcoustic製品となります。(SE)はSelfseal製品となります。ZP印のサイズはランフラットタイヤとなります。標準装着車以外の車両にご使用の際は、TPMS(タイヤ空気圧モニタリングシステム)及び適合ホールへの装着が必要です。/技術承認記号の詳細はP63をご参照ください。

Table with columns: モデル, フロント/リア, サイズ, XL, パターン名, 技術承認記号名, テック, 商品コード. Rows include Japanese car models like Nissan Ariya, Toyota Camry, etc.

Table with columns: モデル, フロント/リア, サイズ, XL, パターン名, 技術承認記号名, テック, 商品コード. Rows include models like Q5, Q5 (MY2017), BMW 1-SERIES, etc.

Table with columns: モデル, フロント/リア, サイズ, XL, パターン名, 技術承認記号名, テック, 商品コード. Rows include models like M5, M5 (F90), M5 (MY2012), etc.

Table with columns: モデル, フロント/リア, サイズ, XL, パターン名, 技術承認記号名, テック, 商品コード. Rows include models like 599 GTO, 812 SUPERFAST, etc.

2022.2 自動車メーカー技術承認リスト

世界各国の自動車メーカーより技術承認を受けたタイヤのリストです。

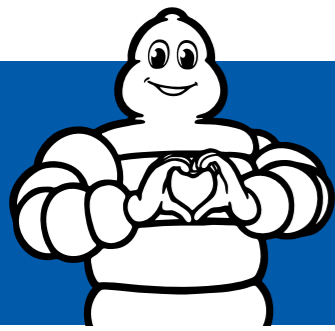
世界各国の自動車メーカーより技術承認を受けたタイヤのリストです。*下記以外にも承認されているタイヤもあります。*日本で販売されていない車種・サイズもあります。(AC)はAcoustic製品となります。(SE)はSelfseal製品となります。*ZP印のサイズはランフラットタイヤとなります。標準装着車以外の車両にご使用の際は、TPMS(タイヤ空気圧モニタリングシステム)及び適合ホールへの装着が必要です。/技術承認記号の詳細はP63をご参照ください。

モデル	フロント/リア	サイズ	XL	パターン名	技術承認記号など	テック	商品コード
GLC350 e 4MA Coupe Sports	リア	285/40ZR20 108Y	XL	LATITUDE SPORT 3	MO		705830
GLS (X166)	フロント&リア	235/60R18 103V	XL	LATITUDE SPORT 3	MO		716300
GLE	フロント&リア	255/50R19 107W	XL	LATITUDE SPORT 3	MO		718110
GLE (BR167 MY2018)	フロント&リア	235/60R18 107V	XL	CROSSCLIMATE SUV	MO		716360
GLE (BR167)	フロント	275/45R21 107Y	XL	LATITUDE SPORT 3	MO-S	(AC)	724990
	リア	315/40R21 111Y	XL	LATITUDE SPORT 3	MO-S	(AC)	725000
	フロント	275/45R21 107Y	XL	LATITUDE SPORT 3	MO		715000
	リア	315/40R21 111Y	XL	LATITUDE SPORT 3	MO		708660
	フロント&リア	275/50R20 113W	XL	722900	MO		714990
	フロント&リア	275/55R19 111V	XL	CROSSCLIMATE SUV	MO		720150
	フロント&リア	235/60R18 103V	XL	PRIMACY 4	MO		727580
MAYBACH (MY2005)	フロント&リア	275/45R20 110Y	XL	PILOT SPORT PS2	MO		023920
ML (MY2005)	フロント&リア	235/65R17 104H	XL	LATITUDE TOUR HP	MO		067890
S-CLASS (W222 MY2012)	フロント&リア	245/55R17 102W	XL	PRIMACY 3	MO		703670
S-CLASS (W222 MY2013)	フロント	245/45R19 102Y	XL	PILOT SPORT 3	MO		703280
	リア	275/40R19 101Y	XL	PILOT SPORT 3	MO		703290
S-CLASS (W222 MY2015)	フロント&リア	245/50R18 100W	XL	PRIMACY 3	MOE	ZP	704090

モデル	フロント/リア	サイズ	XL	パターン名	技術承認記号など	テック	商品コード
SLC coupe BLACK SERIES (MY2015)	リア	295/30ZR20 (101Y)	XL	PILOT SPORT CUP 2	MO		710080
SLC coupe BLACK SERIES (MY2013)	フロント	275/35ZR19 (100Y)	XL	PILOT SPORT CUP 2	MO		039030
	リア	325/30ZR20 (106Y)	XL	PILOT SPORT CUP 2	MO		038940
SL5 (MY2010)	フロント	265/35ZR19 (98Y)	XL	PILOT SUPER SPORT	MO		033260
	リア	295/30ZR20 (101Y)	XL	PILOT SUPER SPORT	MO		033250

モデル	フロント/リア	サイズ	XL	パターン名	技術承認記号など	テック	商品コード
CLUBMAN	フロント&リア	225/40ZR18 92Y	XL	PILOT SUPER SPORT	★		709620
COOPER S (R56 MY2007)	フロント&リア	205/45ZR17 (88Y)	XL	PILOT SUPER SPORT	★		038130
CROSSOVER	フロント&リア	225/50R18 99W	XL	PRIMACY 4	★		723860
	フロント&リア	225/55R17 97W	XL	PRIMACY 3	★	ZP	709770
MINI (F56 MY2013)	フロント&リア	205/45R17 88W	XL	PRIMACY 3	★		700000
MINI (F56 MY2018)	フロント&リア	195/55R16 87W	XL	PRIMACY 4	★		723620
MINI (F56)	フロント&リア	175/65R15 88H	XL	ENERGY SAVER	★		716220

モデル	フロント/リア	サイズ	XL	パターン名	技術承認記号など	テック	商品コード
AMPERA	フロント&リア	215/50R17 91H	XL	PRIMACY 3	(SE)		709780



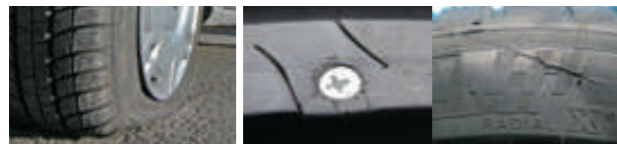
セーフティドライブのための タイヤ講座

タイヤはセーフティドライブの重要なバロメーター。
ミシュランタイヤをいつもベストコンディションでお使いいただくために、
ぜひお読みください。

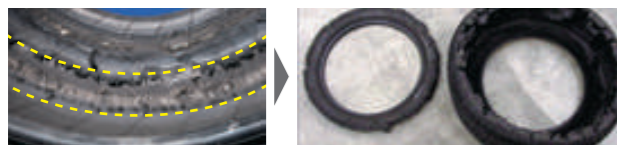
こうなったら危険！タイヤ交換の目安

① タイヤへのダメージが見られる場合

パンクや空気圧が少ない状態や、
そのような状態での連続使用によるダメージ。



空気が抜けたタイヤ 貫通するような深い傷(カット)



タイヤの内側がこすれ、損傷を受けたタイヤ(外見からはわかりにくい) 内側に損傷を受けた状態で走行し続けたためにパーストしたタイヤ

不適正な空気圧がタイヤに与える影響

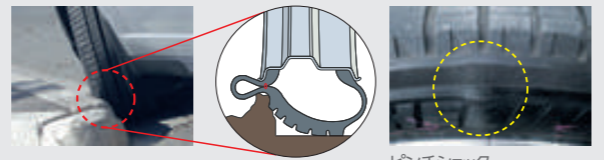
空気圧不足のリスク	空気圧過多のリスク
<ul style="list-style-type: none"> ・ハンドル操作が不正確になる ・高速走行時はパーストしてクルマが制御不能になる ・急激なハンドル操作によりタイヤが外れる ・タイヤの寿命が短くなる 	<ul style="list-style-type: none"> ・偏摩耗によりタイヤの寿命が短くなる ・ハンドル操作が不正確になる

こうなる前に、空気圧の点検をしましょう

・空気圧は、クルマごとに指定された数値への調整が必要です。
空気圧の点検時に外傷や低空気圧による異常を発見する事もできます。
・走行によりタイヤが温まると正確な数値が出ませんので、空気圧の点検は必ず、冷えている時に行ってください。

⚠ サイドウォールが変形している場合

縁石やくぼみにタイヤが強くヒットした時に、タイヤ内部のコードが切れてサイドウォールの一部が膨れる損傷をピンチショックと呼びます。そのまま走行し続けると、この膨らみ部分が突然裂けてパーストにいたる危険性が高く、重大な事故につながる恐れがあります。速やかにタイヤ交換を行いましう。



ピンチショック

② クラック(ひび割れ)の症状が見られる場合

クラックは、見た目では判断しにくいので、
タイヤ販売店で点検してください。

クラックとは?

常に低空気圧や過荷重状態での走行による過度なたわみ・発熱・オゾン・紫外線・タイヤ艶出し剤の塗りすぎなど様々な要因が影響し合うことでゴムの層が劣化し、ひび割れが発生した状態をいいます。



紫外線、オゾンの影響によるクラック

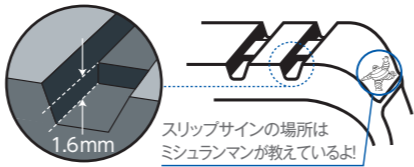
タイヤ艶出し剤の影響によるクラック

③ 摩耗限度に達した場合

摩耗により使用限度を超え、目印となるスリップサインが1カ所でも出現したら、そのタイヤは使用できません。

スリップサインとは?

主溝の底に1.6mmの高さで設けられた使用限度を示す目印。タイヤショルダー部の印がある付近で見つけられます。



1.6mm

スリップサインの場所はミシュランマンが教えているよ!

⚠ 雨の日に危険な摩耗タイヤ

すり減ったタイヤでは、排水性能が低下しているため、雨天時の高速走行時にハンドル操作やブレーキがコントロールできなくなるハイドロプレーニング現象に陥る危険性が高まります。また低空気圧でも同様の現象となる恐れがあり、タイヤの外観(残溝)・空気圧の点検は安心・安全ドライブのかなめと言えます。

排水性能の比較(110km/hでの走行時)



新品タイヤはしっかり排水している 残溝1.6mmのタイヤは排水性が低下し接地面が水に浮いている

雨の日のセーフティドライブ3箇条

- 摩耗したタイヤを使用しない
- 排水効果の高いタイヤを使用する
- 高速走行を避ける

長く安全に使うために タイヤの劣化速度を抑えるコツをご紹介します

① 日常点検を怠ると偏摩耗の原因に

タイヤの過度な変形により過剰なストレスがかかると、偏摩耗の原因となりタイヤ寿命が短くなります。空気圧点検を日常的に行い、適切な空気圧を維持しましょう。

摩耗の種類と原因

両側ショルダー摩耗	センター摩耗	片側ショルダー摩耗
空気圧の不足、または過負荷での使用	空気圧が高すぎる、または駆動輪での使用	アライメントの不良

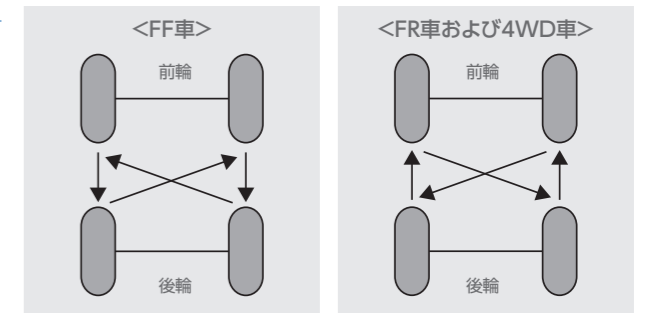


② タイヤローテーション

前輪と後輪の摩耗の差、偏った摩耗を予防するため、定期的なタイヤローテーションがおすすめです。

※前後輪でタイヤサイズが異なる場合は、前後輪でのローテーションはできません。
※オーナーズマニュアルに指示がある場合は、その指示に従ってください。

タイヤローテーション例



③ タイヤの保管について

- 湿気を避ける** 風通しがよく気温と湿度の低い屋内に保管。屋外の場合は雨風をしのげる場所で、不透明で密着するカバーでタイヤを覆い、湿気を避けてください。
- 紫外線を避ける** 太陽などの紫外線が多く発生する光源からタイヤを保護してください。
- 高温を避ける** 室温が高くなる場所での保管は避けてください。タイヤが直接、暖房用の配管等の熱いものに触れないようにしてください。
- オゾン・薬品を避ける** 変圧器、バッテリー充電器、水銀灯などの機器や有機溶剤、化学薬品などの置いてある部屋と一緒に保管しないでください。



タイヤと一緒に交換しよう！チューブレスバルブ

タイヤの安全を守る、この小さなパーツも徐々に劣化します。劣化が進むと、バルブ本体からの空気漏れが原因でタイヤのパーストを引き起こすことがあります。タイヤ交換時には必ず一緒に交換してください。



「タイヤの基礎知識」についてはWEBサイトでもご覧いただけます。



